

La presenza imprenditoriale straniera

a cura di Alberta Coccimiglio

1. La fotografia al 31 dicembre 2018

In uno scenario economico che, nel corso dell'ultimo decennio, ha registrato una generale contrazione, le imprese straniere¹ hanno rappresentato una componente chiave per bilanciare le perdite subite dal sistema imprenditoriale torinese. In particolare dal 2011 in poi², mentre si assisteva ad un costante calo delle imprese registrate in provincia di Torino, l'imprenditoria straniera accresceva il suo contributo, grazie a variazioni della consistenza positive e all'aumento dell'incidenza sul totale delle attività economiche. Quello che ai suoi inizi poteva definirsi un fenomeno, oggi è divenuta a tutti gli effetti una presenza significativa del tessuto produttivo locale, con proprie caratterizzazioni strutturali e settoriali: anche nel 2018 le imprese straniere hanno continuato a crescere nei numeri, arrivando a 25.906 unità - con un variazione di consistenza del +2,7% rispetto all'anno precedente. In un confronto nazionale fra le 106 province italiane, Torino, alle spalle di Modena e Rimini, si colloca in 17° posizione per incidenza delle imprese straniere, che qui rappresentano l'11,7% del totale provinciale. Entro i confini regionali, a Torino converge più del 59% delle imprese straniere insediate in Piemonte, mentre fra le imprese italiane la percentuale avente sede nel capoluogo di regione scende al 50%.

Guardando alle dinamiche dei flussi durante l'anno, le iscrizioni (2.799) hanno come sempre superato le cessazioni (1.987) benché, rispetto al 2017, si sia assistito ad un calo delle prime (-1,7%) e ad un aumento delle seconde (+3,3%). Il tasso di crescita della sola componente straniera resta dunque positivo (+3,22%), a fronte di un tasso complessivo del sistema imprenditoriale di segno negativo (-0,31%).

Si tratta, tuttavia, ancora di realtà imprenditoriali molto giovani e poco strutturate: il 96% è nata nel nuovo millennio e, fra queste, due su tre sono state avviate dopo il 2010. Se si analizzano le attività straniere per forma giuridica, le società di capitale, che ancora compongono una fetta minoritaria delle imprese a titolarità straniera, (l'8% delle imprese), registrano il tasso di crescita più sostenuto (+15,0%), mentre le imprese individuali, che rappresentano l'83% del totale, crescono del +3%. In calo, invece, le altre forme giuridiche: le società di persone (-0,68%; l'8,5%), così come le forme residuali (-2,47%; lo 0,9%).

La distribuzione per settori di attività economica non si discosta da quella profilata anche negli anni precedenti: sei imprese straniere su dieci operano nell'edilizia (il 31%) e nel commercio (il 29%). Il bacino dei servizi rappresenta un ulteriore terzo delle realtà imprenditoriali straniere, suddiviso fra servizi prevalentemente orientati alle imprese (il 13,2%), servizi di alloggio e ristorazione (il 9,2%) e sanità, istruzione e altri servizi pubblici, sociali e personali (il 7,4%). Meno incidente il ruolo

¹Per impresa straniera si intende quell'impresa la cui percentuale di partecipazione dei non nati in Italia è superiore al 50%; le medesime imprese sono poi classificate in base alla maggiore o minore capacità di controllo esercitato dalla classe sociale considerata cioè in base alla maggiore o minore presenza straniera.

²Le statistiche relative alle imprese straniere sono disponibili a partire dal 2011.

dell'industria manifatturiera (il 5,8%) e residuale quelle delle attività agricole (lo 0,7%)³. Nel 2018, tutti i settori più importanti hanno rilevato un aumento più o meno consistente del numero di imprese registrate rispetto al 2017: i servizi orientati alle persone (+6,2%), le attività di alloggio e ristorazione (+4,1%) e l'industria manifatturiera (+3,2%) hanno registrato le variazioni migliori, seguiti dai servizi alle imprese e dal commercio in aumento (in crescita rispettivamente del +2,5% e del +2,2%); più contenuta la variazione registrata dalle costruzioni (+0,7%).

La composizione del tessuto produttivo straniero può anche essere valutata sulla base dell'incidenza delle cariche di nazionalità straniera⁴, nonché della presenza al suo interno di donne o giovani⁵. Per la quasi totalità, nelle imprese straniere le cariche attive sono rivestite in forma esclusiva da cittadini stranieri (il 95,7%); resta residuale la scelta di costituire l'impresa con quote straniere in percentuale solo forte (il 3,4%) o maggioritaria (l'1%). Quanto al genere e all'età, le imprese femminili rappresentano il 23% del totale delle straniere, un punto percentuale in più rispetto all'incidenza che hanno fra le imprese italiane; è, invece, molto più accentuata la presenza di imprese giovanili straniere, che sono il 21%, a fronte di un corrispettivo italiano che solo nell'8% dei casi vede i giovani condurre iniziative imprenditoriali.

Oltre all'analisi delle imprese come unità giuridiche, è possibile definire anche le caratteristiche delle posizioni imprenditoriali in esse attive⁶ e intestate a persone di nazionalità straniera. A fine 2018 le cariche intestate a persone straniere ammontano a 35.560 e, rispetto al 2017, sono cresciute del 2,4%: ad oggi rappresentano il 10% della totalità delle posizioni presenti nelle imprese torinesi.

³I settori vengono definiti raggruppando le divisioni della classificazione delle attività economiche Ateco 2007 (si veda appendice statistica); resta una quota residuale di imprese che non sono inquadrabili all'interno dei settori: pertanto contribuiscono a definire il totale di imprese straniere ma, nell'analisi per settori economici, non sono considerate poiché convergono nel bacino delle imprese "non classificate".

⁴Il grado di imprenditorialità straniera viene definito in base alla maggiore o minore partecipazione di persone non nate in Italia negli organi di controllo e nelle quote di proprietà dell'impresa. In particolare il grado di partecipazione straniera è desunto dalla natura giuridica dell'impresa, dall'eventuale quota di capitale sociale detenuta e dalla percentuale di stranieri presenti tra gli amministratori o titolari o soci dell'impresa secondo i criteri condivisi definiti nella tabella sotto indicata. Sulla cui base viene fornita la classificazione del grado di presenza in: maggioritaria, forte ed esclusiva.

Grado Partecipazione	Società di Capitale	Società di Persone e Cooperative	Imprese Individuali	Altre Forme
<i>Maggioritaria</i>	(% cariche + % quote) > 100%	% soci > 50%	-----	% amministratori > 50%
<i>Forte</i>	(% cariche + % quote) >= 4/3	% soci >= 60%	-----	% amministratori >= 60%
<i>Esclusiva</i>	100% cariche + 100% quote	100% soci	Titolare	100% amministratori

⁵Analogamente alla definizione di impresa straniera, Si considerano "Imprese giovani" o "imprese femminili" le imprese la cui partecipazione del controllo e della proprietà è detenuta in prevalenza da persone di età inferiore ai 35 anni nel primo caso o da donne nel secondo. Il grado di partecipazione di giovani o donne è desunto dalla natura giuridica dell'impresa, dall'eventuale quota di capitale sociale detenuta da ciascun socio e dalla percentuale di giovani o donne presenti tra gli amministratori o titolari o soci dell'impresa. In generale si considerano giovani/femminili le imprese la cui partecipazione di giovani/donne risulta complessivamente superiore al 50% mediando le composizioni di quote di partecipazione e di cariche amministrative detenute da giovani/donne, per tipologia di impresa.

⁶Le informazioni sono relative a tutte le persone con carica appartenenti a sedi o unità locali non cessate (registrate); ad ogni persona viene associata la prima carica ricoperta in ciascuna impresa.

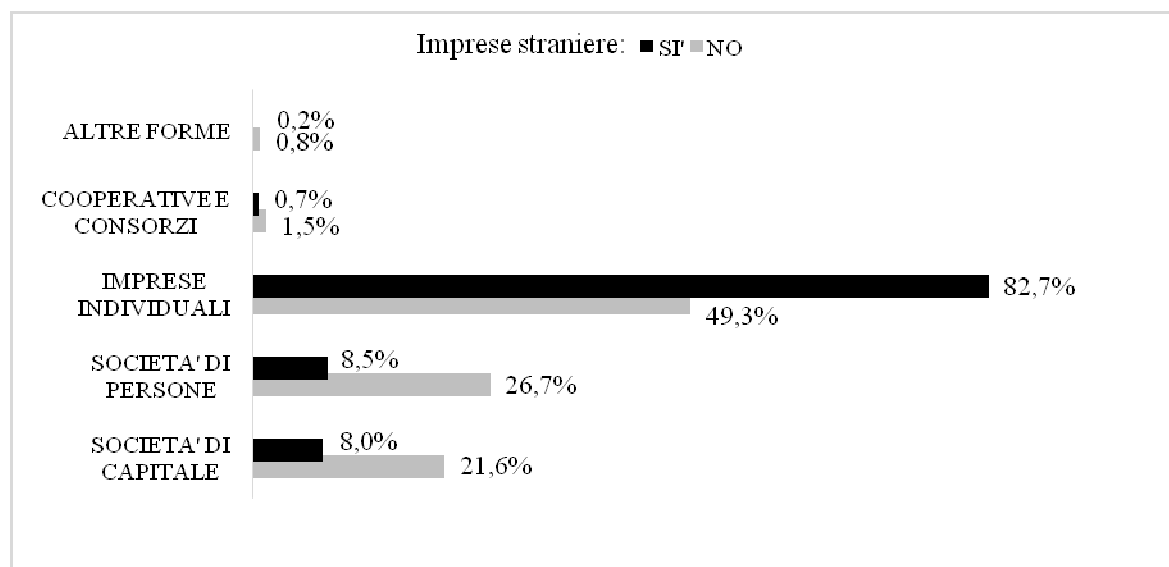
Il 72% delle cariche è rivestito da uomini – percentuale in linea con il corrispettivo italiano - e la classe di età più rappresentata è compresa fra i 30 e i 49 anni (il 69% contro il 38% del totale), confermando la propensione della popolazione giovane straniera a fare impresa – anche a fronte di un accesso ad altre opportunità lavorative che può risultare più ostico.

La netta maggioranza degli imprenditori stranieri proviene da Paesi extracomunitari (il 63%), in prevalenza dal continente africano e da quello asiatico; tuttavia la Romania (il 23,5% degli stranieri) si conferma la nazionalità più importante, seguita da Marocco (15,9%), Cina (7,6%), Albania (4,6%) e dalla Francia (4,4%). Se si guardano i settori in cui si concentrano le prime cinque nazionalità, si confermano alcune specializzazioni imprenditoriali: gli imprenditori rumeni e albanesi si concentrano nelle attività edili (rispettivamente il 61% ed il 49% delle posizioni), i marocchini nel commercio (il 46%), i cinesi nelle attività legate al turismo (il 34%) o al commercio (il 27%) e i francesi nei servizi prevalentemente orientati alle imprese (il 31%).

2. La fragilità delle imprese straniere

Se è dunque innegabile il ruolo che la presenza imprenditoriale straniera ha assunto negli anni, si tratta di una componente con caratteristiche che ne fanno emergere ancora una sostanziale fragilità, in particolare se confrontata con il resto del sistema produttivo provinciale. Per quanto vitale e dinamica, l'imprenditoria straniera fatica a consolidarsi sul territorio, sia per la struttura giuridica prevalentemente adottata, sia per la capacità di radicamento nel tessuto economico e la longevità delle attività. La forma che viene scelta con maggiore frequenza è ancora l'impresa individuale, che rappresenta quasi l'83% delle attività a conduzione straniera (a fronte del 49% rilevabile nelle imprese a titolarità italiana): tuttavia tale preferenza, dettata dalla semplicità dell'iter burocratico e dai ridotti costi da sostenere in fase di avviamento, rende l'imprenditore individuale l'unico responsabile della gestione d'impresa e accolla al suo patrimonio tutti i rischi d'impresa. Al contrario, la presenza di forme più strutturate è ancora estremamente limitata sia nel caso di società di persone, sia di capitale (rispettivamente pari all'8,5% e all'8%).

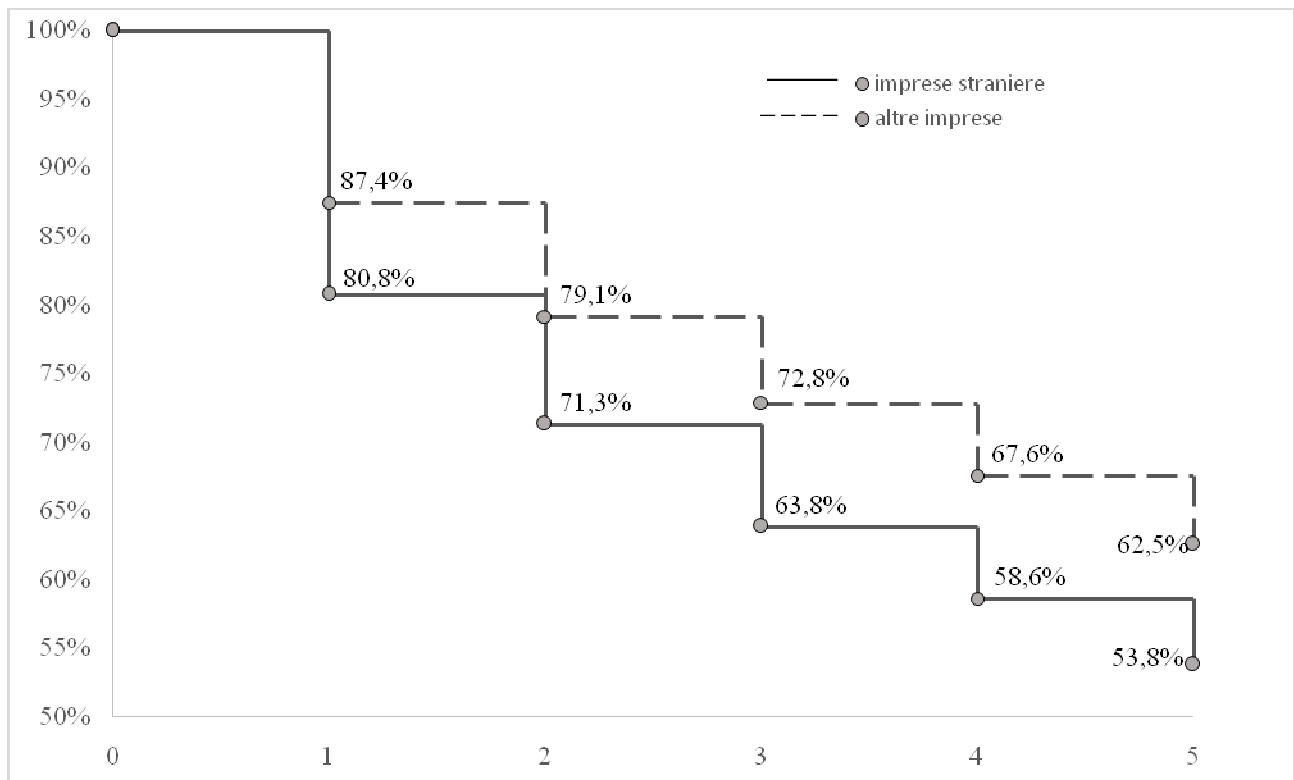
Graf. 1 – Natura giuridica delle imprese straniere – Anno 2018



Fonte: elaborazioni su banca dati StockView, InfoCamere

La stessa natura giuridica più “esile” è altresì fattore rilevante nell’alimentare le difficoltà che le imprese straniere hanno nel consolidare la propria presenza sul mercato. Questo elemento di debolezza emerge dall’analisi della capacità di sopravvivenza, che esprime la probabilità che le nuove attività iscritte in un anno di riferimento non chiudano negli anni successivi⁷. Per valutare la capacità di sopravvivenza nel medio periodo, si è qui fatta la scelta di prendere in considerazione la coorte delle imprese straniere nate nel 2013, per verificare quante nel 2018 ancora presidiano il mercato di riferimento: dopo cinque anni di vita, le imprese straniere sopravvissute sono il 53,8%, a fronte del 62,5% delle italiane, con un *gap* che aumenta negli anni come evidenzia il grafico 2.

Graf. 2 – La capacità di sopravvivenza delle imprese straniere (coorte 2013)



Fonte: elaborazioni su banca dati StockView, InfoCamere

⁷ Sono state considerate le chiusure al netto delle cessazioni d’ufficio.

Tab. 1 - Posizioni imprenditoriali registrate al Registro Imprese della provincia di Torino, per attività economica, provenienza e genere delle persone al 31.12.2018

	Maschi				Totale maschi
	UE	Extra UE	Italiana	n.c.	
A Agricoltura, silvicoltura pesca	50	69	10.570	7	10.696
B Estrazione di minerali da cave e miniere	4	2	144	1	151
C Attività manifatturiere	889	1.010	26.950	137	28.986
D Fornitura di energia elettrica, gas, vapore e aria condiz...	79	9	789	-	877
E Fornitura di acqua; reti fognarie, attività di gestione d...	25	23	781	1	830
F Costruzioni	4.863	3.601	31.259	39	39.762
G Commercio all'ingrosso e al dettaglio; riparazione di aut...	1.072	5.486	46.675	129	53.362
H Trasporto e magazzinaggio	213	455	7.074	15	7.757
I Attività dei servizi di alloggio e di ristorazione	263	1.969	13.308	17	15.557
J Servizi di informazione e comunicazione	149	290	7.362	20	7.821
K Attività finanziarie e assicurative	113	108	7.086	7	7.314
L Attività immobiliari	216	302	24.293	79	24.890
M Attività professionali, scientifiche e tecniche	299	377	12.824	16	13.516
N Noleggio, agenzie di viaggio, servizi di supporto alle imp...	345	957	7.382	5	8.689
O Amministrazione pubblica e difesa; assicurazione sociale...	-	-	2	-	2
P Istruzione	45	34	1.462	6	1.547
Q Sanità e assistenza sociale	52	39	1.748	-	1.839
R Attività artistiche, sportive, di intrattenimento e diver...	60	137	2.854	7	3.058
S Altre attività di servizi	112	632	4.788	-	5.532
T Attività di famiglie e convivenze come datori di lavoro p...	-	6	-	-	6
X Imprese non classificate	359	875	13.010	18	14.262
<i>Totale</i>	<i>9.208</i>	<i>16.381</i>	<i>220.361</i>	<i>504</i>	<i>246.454</i>

	Femmine				Totale
	UE	Extra UE	Italiana	n.c.	
A Agricoltura, silvicoltura pesca			3.975		
B Estrazione di minerali da cave e miniere					
C Attività manifatturiere	333		8.878	32	
D Fornitura di energia elettrica, gas, vapore e aria condiz...			220	4	
E Fornitura di acqua; reti fognarie, attività di gestione d...			253	1	
F Costruzioni	323		4.359	6	
G Commercio all'ingrosso e al dettaglio; riparazione di	819	1.787	21.388	57	24.051
H Trasporto e magazzinaggio			1.323	2	
I Attività dei servizi di alloggio e di ristorazione	534	1.105	8.518	12	10.169
J Servizi di informazione e comunicazione			2.477	3	
K Attività finanziarie e assicurative			2.725	1	
L Attività immobiliari	251		17.467	21	18.054
M Attività professionali, scientifiche e tecniche	159		5.284	7	
N Noleggio, agenzie di viaggio, servizi di supporto alle	397		4.294	3	
O Amministrazione pubblica e difesa; assicurazione					
P Istruzione			948	1	
Q Sanità e assistenza sociale			1.377		
R Attività artistiche, sportive, di intrattenimento e diver...			1.095	1	
S Altre attività di servizi	259		6.395		
T Attività di famiglie e convivenze come datori di lavoro					
X Imprese non classificate	323		7.877	7	
<i>Totale</i>	<i>3.804</i>	<i>6.167</i>	<i>98.912</i>	<i>158</i>	<i>109.041</i>

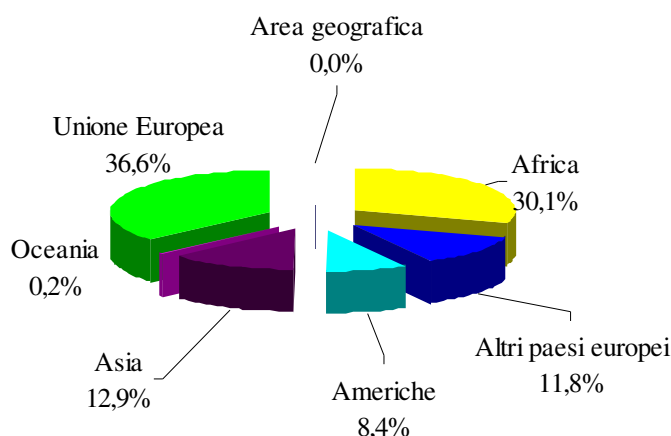
Fonte: elaborazioni su banca dati stock view, InfoCamere

Tab. 2 - Posizioni imprenditoriali straniere registrate al Registro Imprese per area geografica di provenienza e genere delle persone al 31.12.2018

Area geografica	Maschi	%	Femmine	%	Totale	%
Africa	8.479	33,1	2.209	22,2	10.688	30,1
Altri paesi europei	3.010	11,8	1.184	11,9	4.194	11,8
Americhe	1.770	6,9	1.209	12,1	2.979	8,4
Asia	3.070	12,0	1.534	15,4	4.604	12,9
Oceania	52	0,2	31	0,3	83	0,2
Unione Europea	9.208	36,0	3.804	38,2	13.012	36,6
<i>Totale</i>	25.589	100,0	9.971	100,0	35.560	100,0
<i>di cui a Torino:</i>	17.489		6.669		24.158	

Fonte: elaborazioni su banca dati stock view, InfoCamere

Grafico n.3 - Stranieri iscritti al Registro Imprese per area geografica di provenienza



Tab. n.2 bis- Posizioni imprenditoriali straniere per area geografica di provenienza - confronto 2018/2017

Area geografica	2018	2017	var. % 2018/2017
Africa	10.688	10.486	1,9%
Altri paesi	4.194	4.058	3,4%
Americhe	2.979	2.901	2,7%
Asia	4.604	4.428	4,0%
Oceania	83	72	15,3%
Unione Europea	13.012	12.791	1,7%
<i>Totale</i>	35.560	34.736	2,4%

Fonte: elaborazioni su banca dati stock view, InfoCamere

Tab. n.3 - Le prime venti nazionalità delle posizioni imprenditoriali straniere nel 2018

STATO NASCITA	Totale	%
ROMANIA	8.340	23,0%
MAROCCO	5.660	15,6%
CINA	2.696	7,4%
ALBANIA	1.621	4,5%
FRANCIA	1.564	4,3%
EGITTO	1.364	3,8%
NIGERIA	1.288	3,6%
GERMANIA	1.064	2,9%
TUNISIA	801	2,2%
SVIZZERA	715	2,0%
MOLDAVIA	652	1,8%
BRASILE	632	1,7%
BANGLADESH	625	1,7%
SENEGAL	596	1,6%
ARGENTINA	530	1,5%
PERU'	519	1,4%
GRAN BRETAGNA	466	1,3%
TURCHIA	373	1,0%
SPAGNA	355	1,0%
STATI UNITI D'AMERICA	317	0,9%
ALTRI PAESI	6.044	16,7%
<i>Totale complessivo</i>	<i>36.222</i>	

STATO NASCITA	Totale M	%
ROMANIA	6.210	23,8%
MAROCCO	4.762	18,3%
CINA	1.478	5,7%
ALBANIA	1.291	4,9%
EGITTO	1.232	4,7%
FRANCIA	1.056	4,0%
GERMANIA	759	2,9%
TUNISIA	695	2,7%
NIGERIA	589	2,3%
BANGLADESH	570	2,2%
SVIZZERA	505	1,9%
SENEGAL	501	1,9%
MOLDAVIA	460	1,8%
BRASILE	370	1,4%
ARGENTINA	340	1,3%
TURCHIA	331	1,3%
PERU'	316	1,2%
GRAN BRETAGNA	311	1,2%
PAKISTAN	296	1,1%
SPAGNA	224	0,9%
ALTRI PAESI	3.797	14,6%
<i>Totale complessivo maschi</i>	<i>26.093</i>	

STATO NASCITA	Totale F	%
ROMANIA	2.130	21,0%
CINA	1.218	12,0%
MAROCCO	898	8,9%
NIGERIA	699	6,9%
FRANCIA	508	5,0%
ALBANIA	330	3,3%
GERMANIA	305	3,0%
BRASILE	262	2,6%
SVIZZERA	210	2,1%
PERU'	203	2,0%
MOLDAVIA	192	1,9%
ARGENTINA	190	1,9%
POLONIA	156	1,5%
GRAN BRETAGNA	155	1,5%
UCRAINA	133	1,3%
EGITTO	132	1,3%
SPAGNA	131	1,3%
RUSSIA (FEDERAZIONE)	117	1,2%
TUNISIA	106	1,0%
STATI UNITI	96	0,9%
ALTRI PAESI	1.958	19,3%
<i>Totale complessivo femmine</i>	<i>10.129</i>	

Fonte: elaborazioni su banca dati stock view, InfoCamere

Tab. n. 4 - Posizioni imprenditoriali straniere nel 2018 per attività economica (prime 20 nazionalità)

	A	B	C	D	E	F	G	H	I	J	K	L	M	N	P	Q	R	S	T	n.c.	Totale
1° ROMANIA	48	-	491	1	12	4.800	976	171	476	46	31	51	81	514	9	41	47	226	-	319	8.340
2° MAROCCO	11	-	300	-	4	979	2.628	90	320	68	4	12	32	482	4	85	10	391	5	235	5.660
3° CINA	6	-	250	1	-	38	728	6	918	18	4	45	44	20	3	-	107	339	-	169	2.696
4° ALBANIA	10	-	73	1	4	796	161	42	289	11	5	11	14	86	2	5	9	41	-	61	1.621
5° FRANCIA	34	6	242	10	10	139	294	43	91	58	52	151	108	69	18	39	23	47	-	130	1.564
6° EGITTO	3	1	40	1	3	330	224	62	434	18	3	15	13	53	1	1	4	40	-	118	1.364
7° NIGERIA	4	-	64	-	-	68	780	11	28	43	1	3	5	56	1	13	1	143	-	67	1.288
8° GERMANIA	9	-	188	25	3	97	239	32	82	30	32	75	80	46	9	7	4	43	-	63	1.064
9° TUNISIA	2	-	56	-	1	308	147	14	57	5	11	33	25	52	1	4	7	38	5	35	801
10° SVIZZERA	14	-	104	3	3	66	137	17	44	26	21	83	55	35	6	12	10	30	-	49	715
11° MOLDAVIA	2	-	32	-	1	361	71	31	44	1	1	1	10	35	-	3	2	25	-	32	652
12° BRASILE	7	-	50	1	-	188	110	11	54	13	8	28	30	36	3	3	18	29	-	43	632
13° BANGLADESH	1	-	4	-	-	34	456	1	35	20	-	-	3	24	-	-	-	5	-	42	625
14° SENEGAL	-	-	20	-	-	39	419	5	23	11	2	2	5	19	-	4	-	26	-	21	596
15° ARGENTINA	7	-	52	4	-	67	109	18	35	18	8	51	42	33	6	7	10	23	-	40	530
16° PERU'	3	-	26	-	-	93	99	99	54	6	5	12	8	46	1	15	-	21	-	31	519
17° GRAN BRETAGNA	4	-	80	6	3	24	77	8	34	23	6	47	47	32	27	3	7	12	-	26	466
18° TURCHIA	1	-	10	-	-	3	36	1	277	1	1	4	7	3	-	-	-	3	-	26	373
19° SPAGNA	1	-	65	26	-	25	38	12	12	12	20	32	45	24	2	8	3	8	-	22	355
20° STATI UNITI D'AMERICA	7	1	71	-	1	8	53	1	8	15	22	37	43	8	7	2	4	4	-	25	317
ALTRI PAESI	70	2	705	19	12	554	1.568	157	585	216	108	491	377	317	52	45	79	229	0	458	6.044
<i>Totale complessivo</i>	<i>244</i>	<i>10</i>	<i>3</i>	<i>98</i>	<i>57</i>	<i>9.017</i>	<i>9.350</i>	<i>832</i>	<i>3.900</i>	<i>659</i>	<i>345</i>	<i>1.184</i>	<i>1.074</i>	<i>1.990</i>	<i>152</i>	<i>297</i>	<i>345</i>	<i>1.723</i>	<i>10</i>	<i>2.012</i>	<i>36.222</i>

Fonte: elaborazioni su banca dati stock view, InfoCamere

Tab. n. 4 bis - Posizioni imprenditoriali straniere nel 2018 per attività economica (prime 20 nazionalità) nel comune di Torino

	A	B	C	D	E	F	G	H	I	J	K	L	M	N	P	Q	R	S	T	n.c.	Totale
1° ROMANIA	3	-	232	1	3	2.813	584	85	308	31	17	36	56	328	7	21	30	152	-	218	4.925
2° MAROCCO	3	-	255	-	2	763	2.051	62	252	57	3	10	27	418	2	73	10	345	4	184	4.521
3° CINA	-	-	144	-	-	19	514	3	641	15	4	27	31	13	3	-	64	242	-	121	1.841
4° NIGERIA	-	-	60	-	-	57	740	10	26	41	1	3	5	53	1	12	-	135	-	63	1.207
5° EGITTO	1	1	26	-	2	305	191	59	283	16	3	12	10	49	1	1	3	38	-	92	1.093
6° ALBANIA	1	-	35	1	4	382	105	28	226	8	4	6	11	41	2	4	7	29	-	45	939
7° FRANCIA	1	-	103	2	3	69	152	17	45	46	24	104	84	38	15	32	9	28	-	98	870
8° TUNISIA	1	-	31	-	-	261	103	6	43	3	8	20	17	48	-	4	5	30	5	31	616
9° BANGLADESH	-	-	2	-	-	32	446	1	35	19	-	-	3	22	-	-	-	4	-	41	605
10° SENEGAL	-	-	19	-	-	33	400	4	21	10	2	2	5	16	-	3	-	22	-	18	555
11° GERMANIA	-	-	66	20	1	41	100	17	36	19	22	50	48	31	8	5	2	17	-	47	530
12° BRASILE	2	-	32	1	-	147	60	8	40	11	7	20	23	24	1	2	14	19	-	28	439
13° PERU'	1	-	16	-	-	72	76	85	49	6	4	9	3	38	1	11	-	17	-	26	414
14° SVIZZERA	7	-	46	2	1	22	66	11	16	19	20	57	37	22	4	7	3	12	-	35	387
15° MOLDAVIA	-	-	16	-	-	210	35	23	28	1	1	1	7	18	-	2	1	21	-	18	382
16° TURCHIA	-	-	7	-	-	3	33	-	222	1	1	1	6	3	-	-	-	3	-	23	303
17° ARGENTINA	2	-	23	3	-	28	62	10	12	9	5	34	32	22	5	2	6	9	-	31	295
18° GRAN BRETAGNA	-	-	38	6	3	11	50	3	10	15	5	40	30	23	12	3	3	4	-	18	274
19° PAKISTAN	-	-	5	-	-	9	105	-	58	6	3	2	6	42	-	-	-	7	-	21	264
20° SPAGNA	-	-	26	22	-	21	21	11	7	9	17	24	36	20	2	8	1	4	-	17	246
<i>Totale complessivo prime 20 nazionalità</i>	22	1	1.182	58	19	5.298	5.894	443	2.358	342	151	458	477	1.269	64	190	158	1.138	9	1.175	20.706

Fonte: elaborazioni su banca dati stock view, InfoCamere

Tab. n.5 - I primi 20 comuni della provincia di Torino: numero di posizioni imprenditoriali straniere per area geografica e per sesso al 31.12.2018

	Asia	Altri paesi europei	Africa	Americhe	Oceania	Unione Europea	Totale	di cui M	di cui F
1° TORINO	3.378	2.550	8.673	1.979	49	7.538	24.167	17.498	6.669
2° MONCALIERI	93	106	163	51	2	297	712	504	208
3° RIVOLI	73	65	69	63	3	246	519	361	158
4° SETTIMO TORINESE	91	75	70	18	2	166	422	290	132
5° COLLEGNO	75	57	75	30	-	180	417	285	132
6° PINEROLO	42	59	95	45	1	168	410	297	113
7° CHIERI	43	87	47	31	-	197	405	299	106
8° CARMAGNOLA	41	51	50	17	-	154	313	210	103
9° NICHELINO	43	39	42	17	-	162	303	222	81
10° IVREA	30	38	60	29	-	112	269	184	85
11° GRUGLIASCO	26	33	45	24	1	133	262	187	75
12° CHIVASSO	31	30	60	23	-	97	241	157	84
13° ORBASSANO	32	33	41	30	-	102	238	176	62
14° CIRIÉ'	33	31	27	14	1	97	203	142	61
15° VENARIA REALE	22	24	41	15	-	97	199	140	59
16° LEINI'	21	26	31	22	1	95	196	143	53
17° BEINASCO	24	38	25	7	-	74	168	122	46
18° GIAVENO	11	37	27	15	-	72	162	123	39
19° AVIGLIANA	31	17	17	17	1	68	151	110	41
20° RIVALTA DI TORINO	13	13	25	16	-	83	150	107	43

Fonte: elaborazioni su banca dati stock view, InfoCamere

Tab. n.6 - Posizioni imprenditoriali straniere suddivise per area geografica, stato di nascita, attività economica: Unione Europea

ATECO	A	B	C	D	E	F	G	H	I	J	K	L	M	N	P	Q	R	S	X	Totale	% su Totale
	Totale	Totale	Totale	Totale	Totale	Totale	Totale	Totale	Totale	Totale	Totale	Totale	Totale	Totale	Totale	Totale	Totale	Totale	Totale		
STATO NASCITA																					
AUSTRIA	2	-	12	1	-	5	8	1	2	2	1	9	3	4	4	-	-	1	6	61	0,5%
BELGIO	5	-	29	-	-	17	43	6	16	7	7	39	15	10	2	-	5	11	23	235	1,8%
BULGARIA	1	-	9	1	-	13	20	-	7	-	-	2	2	12	1	-	1	4	6	79	0,6%
CECA REP.	-	-	3	-	-	2	4	-	2	1	-	-	1	1	-	1	1	-	6	22	0,2%
CECOSLOVACCHIA	1	-	3	-	-	2	12	-	3	-	-	4	5	1	-	-	1	-	-	32	0,2%
CIPRO	-	-	1	-	-	-	-	-	-	-	-	-	-	-	-	-	-	-	-	1	0,0%
CROAZIA	1	-	9	-	-	4	8	-	4	4	1	-	4	2	-	-	1	2	1	41	0,3%
DANIMARCA	-	-	2	6	-	3	10	-	-	-	-	1	6	4	-	-	-	-	11	43	0,3%
ESTONIA	-	-	-	-	-	1	-	-	-	-	-	-	-	-	-	-	-	-	2	3	0,0%
FINLANDIA	-	-	2	-	-	-	-	-	-	1	-	1	1	1	-	-	-	-	-	6	0,0%
FRANCIA	34	6	242	10	10	139	294	43	91	58	52	151	108	69	18	39	23	47	130	1.564	12,0%
GERMANIA	9	0	188	25	3	97	239	32	82	30	32	75	80	46	9	7	4	43	63	1.064	8,2%
GRAN BRETAGNA	4	-	80	6	3	24	77	8	34	23	6	47	47	32	27	3	7	12	26	466	3,6%
GRECIA	-	-	10	-	-	8	25	-	9	5	3	13	6	3	2	-	2	1	11	98	0,8%
IRLANDA	-	1	3	3	-	2	5	-	2	7	4	1	4	1	1	-	3	-	1	38	0,3%
LETTONIA	-	-	1	-	1	1	5	-	2	-	-	1	1	-	-	-	-	-	2	15	0,1%
LITUANIA	-	-	3	-	-	5	9	3	7	-	1	4	-	-	-	-	1	3	8	44	0,3%
LUSSEMBURGO	-	-	1	-	-	3	3	1	2	-	2	2	1	-	-	-	-	-	-	15	0,1%
MALTA	-	-	-	-	-	-	-	-	1	1	-	2	-	1	-	-	1	-	-	6	0,0%
PAESI BASSI	1	-	18	-	-	3	15	1	5	4	3	1	10	2	-	3	1	1	5	73	0,6%
POLONIA	3	-	11	-	-	18	58	3	28	9	6	15	15	8	-	3	1	8	27	213	1,6%
PORTOGALLO	-	-	4	-	-	7	13	2	-	3	2	-	2	1	-	-	-	-	3	37	0,3%
ROMANIA	48	-	491	1	12	4.800	976	171	476	46	31	51	81	514	9	41	47	226	319	8.340	64,1%
SLOVACCHIA	1	-	5	-	-	-	3	-	2	-	2	-	-	2	-	-	-	1	3	19	0,1%
SLOVENIA	-	-	2	1	-	-	-	-	-	-	-	-	2	-	-	-	1	1	-	7	0,1%
SPAGNA	1	-	65	26	-	25	38	12	12	12	20	32	45	24	2	8	3	8	22	355	2,7%
SVEZIA	2	-	16	-	-	4	15	1	5	8	1	16	14	2	-	1	-	-	7	92	0,7%
UNGHERIA	-	-	12	1	-	3	11	-	5	1	1	-	5	2	1	-	-	1	-	43	0,3%
Totale Unione Europea	113	7	1.222	81	29	5.186	1.891	284	797	222	175	467	458	742	76	106	103	371	682	13012	100,0%
%	0,9%	0,1%	9,4%	0,6%	0,2%	39,9%	14,5%	2,2%	6,1%	1,7%	1,3%	3,6%	3,5%	5,7%	0,6%	0,8%	0,8%	2,9%	5,2%	100,0%	

Fonte: elaborazioni su banca dati stock view, InfoCamere

segue tab. n.6 - Posizioni imprenditoriali straniere suddivise per area geografica, stato di nascita, attività economica: Altri paesi europei

ATECO	A	B	C	D	E	F	G	H	I	J	K	L	M	N	P	Q	R	S	T	X	% su Totale	
	Totale	Totale	Totale	Totale	Totale	Totale	Totale	Totale	Totale	Totale	Totale	Totale	Totale	Totale	Totale	Totale	Totale	Totale	Totale	Totale		Totale
STATO NASCITA																						
ALBANIA	10	-	73	1	4	796	161	42	289	11	5	11	14	86	2	5	9	41	-	61	1.621	38,7%
BIELORUSSIA	-	-	-	-	-	-	4	-	1	-	-	3	3	-	2	-	-	-	-	3	16	0,4%
BOSNIA ED ERZEGOVINA	-	-	11	-	-	9	13	2	4	-	-	-	8	9	1	-	1	4	-	3	65	1,5%
ISLANDA	-	-	-	-	-	-	-	-	-	-	-	-	1	-	-	-	-	-	-	-	1	0,0%
KOSOVO	-	-	-	-	-	5	-	-	1	-	-	-	-	-	-	-	-	-	-	1	7	0,2%
LJECHTENSTEIN	-	-	-	-	-	-	-	-	-	-	-	-	-	-	-	-	-	-	-	1	1	0,0%
MACEDONIA	1	-	4	-	-	23	23	-	1	1	-	1	1	1	-	1	-	3	-	1	61	1,5%
MOLDAVIA	2	-	32	-	1	361	71	31	44	1	1	1	10	35	-	3	2	25	-	32	652	15,5%
MONACO	-	-	1	-	-	-	2	-	1	-	-	1	-	1	-	-	-	-	-	6	12	0,3%
MONTENEGRO	-	-	-	-	-	-	-	-	-	-	-	-	-	-	-	-	1	-	-	-	1	0,0%
NORVEGIA	-	-	2	-	-	-	1	2	-	2	-	2	1	1	-	1	-	1	-	-	13	0,3%
RUSSIA (FEDERAZIONE)	2	-	17	1	-	11	38	3	14	10	1	9	17	7	1	2	1	17	-	13	164	3,9%
SAN MARINO	-	-	-	-	-	-	-	-	-	-	-	1	-	1	1	-	-	-	-	-	3	0,1%
SERBIA	-	-	1	-	-	1	2	1	-	1	-	-	1	4	-	-	1	2	-	1	15	0,4%
SERBIA E MONTENEGRO	-	-	27	-	2	27	39	7	10	11	2	18	17	8	1	-	6	7	-	8	190	4,5%
SVIZZERA	14	-	104	3	3	66	137	17	44	26	21	83	55	35	6	12	10	30	-	49	715	17,0%
TURCHIA	1	-	10	-	-	3	36	1	277	1	1	4	7	3	-	-	-	3	-	26	373	8,9%
UCRAINA	2	-	23	-	-	42	47	3	28	1	2	5	9	10	1	3	4	10	-	11	201	4,8%
UNIONE REP. SOCIALISTE SOVIETICHE	1	-	6	-	1	1	19	-	13	5	-	7	16	1	-	-	2	3	-	8	83	2,0%
Totale Altri paesi europei	33	0	311	5	11	1.345	593	109	727	70	33	146	160	202	15	27	37	146	0	224	4.194	100,0%
%	0,0%	0,0%	7,4%	0,1%	0,3%	32,1%	14,1%	2,6%	17,3%	1,7%	0,8%	3,5%	3,8%	4,8%	0,4%	0,6%	0,9%	3,5%	0,0%	5,3%	100,0%	

Fonte: elaborazioni su banca dati stock view, InfoCamere

segue tab. n. 6 - Posizioni imprenditoriali straniere suddivise per area geografica, stato di nascita, attività economica: Africa

ATECO	A	B	C	D	E	F	G	H	I	J	K	L	M	N	P	Q	R	S	T	X	Totale	% su Totale
	Totale	Totale	Totale	Totale	Totale	Totale	Totale	Totale	Totale	Totale	Totale	Totale	Totale	Totale	Totale	Totale	Totale	Totale	Totale	Totale		
STATO NASCITA	3	-	4	-	-	28	49	4	4	2	1	5	3	6	2	1	-	4	-	6	122	1,1%
ALGERIA	-	-	-	-	-	2	2	-	-	1	-	-	-	-	-	-	-	1	-	1	7	0,1%
BENIN	-	-	2	-	-	-	3	1	-	-	-	-	-	-	-	-	-	-	-	-	6	0,1%
BURKINA	-	-	-	-	-	-	-	-	-	-	-	-	-	-	-	1	-	-	-	-	1	0,0%
BURUNDI	-	-	-	-	-	-	-	-	-	-	-	-	-	-	-	-	-	-	-	-	-	-
CAMERUN	-	-	4	-	-	1	24	10	4	6	1	1	1	3	1	-	1	6	-	6	69	0,6%
CAPO VERDE	-	-	1	-	-	-	-	-	1	-	-	-	-	-	-	-	-	-	-	-	2	0,0%
CIAD	-	-	1	-	-	-	-	-	-	-	-	-	-	-	-	-	-	-	-	-	1	0,0%
CONGO REP. DEM.	-	-	3	-	-	4	13	-	1	-	1	2	6	-	1	1	-	3	-	8	43	0,4%
CONGO REP. POP.	-	-	1	-	-	-	4	2	1	-	-	-	-	-	-	-	-	1	-	2	11	0,1%
COSTA D'AVORIO	-	-	7	-	-	5	29	21	2	2	-	3	1	3	-	3	3	12	-	7	98	0,9%
EGITTO	3	1	40	1	3	330	224	62	434	18	3	15	13	53	1	1	4	40	-	118	1.364	12,8%
ERITREA	-	-	1	-	-	-	8	-	2	-	1	-	2	1	-	-	-	-	-	-	15	0,1%
ETIOPIA	1	-	14	1	-	6	20	2	12	3	3	40	14	10	1	-	-	4	-	9	140	1,3%
GABON	-	-	-	-	-	-	1	-	-	-	-	-	-	-	-	-	-	-	-	1	2	0,0%
GAMBIA	-	-	-	-	-	1	3	-	-	1	-	-	-	1	-	-	-	-	-	-	6	0,1%
GHANA	1	-	1	-	-	3	9	-	-	1	-	2	-	3	-	-	-	8	-	1	29	0,3%
GIBUTI	-	-	-	-	-	-	-	-	-	1	-	-	-	-	-	-	-	-	-	-	1	0,0%
GUINEA	-	-	-	-	-	-	6	-	-	-	-	-	-	-	-	-	-	-	-	-	6	0,1%
GUINEA BISSAU	-	-	-	-	-	-	1	-	-	-	-	-	-	-	-	-	-	-	-	-	1	0,0%
KENYA	-	-	2	-	-	-	1	-	-	1	-	2	2	2	-	-	-	-	-	2	12	0,1%
LIBERIA	-	-	-	-	-	-	9	-	-	-	-	-	1	4	-	-	1	2	-	1	18	0,2%
LIBIA	3	-	25	-	1	28	52	2	10	6	5	39	7	6	3	4	3	3	-	15	212	2,0%

Fonte: elaborazioni su banca dati stock view, InfoCamere

segue tab. n. 6 - Posizioni imprenditoriali straniere suddivise per area geografica, stato di nascita, attività economica: Africa

ATECO	A	B	C	D	E	F	G	H	I	J	K	L	M	N	P	Q	R	S	T	X	% su Totale	
	Totale	Totale	Totale	Totale	Totale	Totale	Totale	Totale	Totale	Totale	Totale	Totale	Totale	Totale	Totale	Totale	Totale	Totale	Totale	Totale		Totale
STATO NASCITA	-	-	-	-	-	-	3	-	1	-	-	-	-	-	-	-	-	-	-	-	4	0,0%
MADAGASCAR	2	-	1	-	-	-	1	-	-	-	-	-	-	2	-	-	-	1	-	1	8	0,1%
MALI	11	-	300	-	4	979	2.628	90	320	68	4	12	32	482	4	85	10	391	5	235	5.660	53,0%
MAROCCO	-	-	3	-	-	1	5	1	1	-	-	1	-	-	-	-	-	2	-	3	17	0,2%
MAURIZIO	-	-	-	-	-	1	2	-	-	-	-	-	1	-	-	-	-	-	-	1	5	0,0%
MOZAMBICO	1	-	1	-	-	-	-	1	-	-	-	-	-	-	-	-	-	-	-	-	3	0,0%
NIGER	4	-	64	-	-	68	780	11	28	43	1	3	5	56	1	13	1	143	-	67	1.288	12,1%
NIGERIA	-	-	-	-	-	-	-	-	-	-	-	-	-	-	-	-	-	-	-	-	1	0,0%
RUANDA	-	-	-	-	-	1	-	-	-	-	-	-	-	-	-	-	-	-	-	-	1	0,0%
SEICHELLES	-	-	-	-	-	1	-	-	-	-	-	-	-	-	-	-	-	-	-	-	1	0,0%
SENEGAL	-	-	20	-	-	39	419	5	23	11	2	2	5	19	-	4	-	26	-	21	596	5,6%
SIERRA LEONE	-	-	1	-	-	1	8	-	-	-	-	-	-	1	-	-	-	1	-	1	13	0,1%
SOMALIA	1	-	1	-	-	1	17	1	3	4	3	3	1	-	1	2	1	1	-	3	43	0,4%
SUDAFRICANA REP.	-	-	2	-	-	1	6	1	5	6	1	6	4	-	2	-	-	1	-	4	39	0,4%
SUDAN	-	-	2	-	-	3	8	-	1	1	-	-	1	-	-	-	-	3	-	-	19	0,2%
TANZANIA	-	-	1	-	-	2	1	-	-	-	-	1	1	1	-	-	-	-	-	-	7	0,1%
TOGO	-	-	1	-	-	-	2	-	-	-	-	-	-	-	-	-	-	-	-	-	3	0,0%
TUNISIA	2	-	56	-	1	308	147	14	57	5	11	33	25	52	1	4	7	38	5	35	801	7,5%
UGANDA	-	-	-	-	-	-	1	-	-	1	-	-	-	-	-	-	-	1	-	-	3	0,0%
ZAMBIA	-	-	4	-	-	-	1	-	1	-	-	-	-	-	-	-	-	-	-	-	6	0,1%
ZIMBABWE	-	-	1	-	-	1	-	-	-	-	-	-	-	-	-	-	-	-	-	3	5	0,0%
Totale Africa	32	1	564	2	9	1.814	4.488	228	911	181	37	170	125	705	18	119	31	692	10	551	10.688	100%
%	0,3%	0,0%	5,3%	0,0%	0,1%	17,0%	42,0%	2,1%	8,5%	1,7%	0,3%	1,6%	1,2%	6,6%	0,2%	1,1%	0,3%	6,5%	0,1%	5,2%	100,0%	

Fonte: elaborazioni su banca dati stock view, InfoCamere

segue tab. n. 6 - Posizioni imprenditoriali straniere suddivise per area geografica, stato di nascita, attività economica: Asia

ATECO	A	B	C	D	E	F	G	H	I	J	K	L	M	N	P	Q	R	S	T	X	% su Totale	
	Totale	Totale	Totale	Totale	Totale	Totale	Totale	Totale	Totale	Totale	Totale	Totale	Totale	Totale	Totale	Totale	Totale	Totale	Totale	Totale		Totale
STATO NASCITA																						
AFGHANISTAN	-	-	1	-	-	5	4	-	9	-	-	-	-	5	-	-	-	1	-	3	28	0,6%
ARABIA SAUDITA	-	-	-	-	-	-	3	-	-	1	-	-	-	-	-	-	-	-	-	2	6	0,1%
AZERBAIGIAN	-	-	-	-	-	-	2	-	-	-	-	-	-	-	-	-	-	-	-	-	2	0,0%
BANGLADESH	1	-	4	-	-	34	456	1	35	20	-	-	3	24	-	-	-	5	-	42	625	13,6%
BRUNEI	-	-	-	-	-	-	-	-	2	-	-	-	-	-	-	-	-	-	-	-	2	0,0%
CAMBOGIA	-	-	1	-	-	-	1	-	-	-	-	-	-	-	-	-	-	-	-	-	2	0,0%
CINA	6	-	250	1	-	38	728	6	918	18	4	45	44	20	3	-	107	339	-	169	2.696	58,6%
COREA DEL NORD	-	-	-	-	-	-	1	-	-	-	-	-	-	-	-	-	-	-	-	-	1	0,0%
COREA DEL SUD	1	-	1	-	-	-	4	-	2	-	-	-	2	-	1	1	2	-	-	1	15	0,3%
FILIPPINE	4	-	4	-	-	7	14	2	22	5	3	1	3	6	-	1	-	1	-	5	78	1,7%
GEORGIA	-	-	-	-	-	1	1	-	-	1	-	-	-	-	-	-	-	-	-	-	3	0,1%
GIAPPONE	-	-	36	-	-	-	21	-	5	2	-	4	5	2	-	-	-	-	-	1	77	1,7%
GIORDANIA	-	-	2	-	-	5	9	1	5	1	-	4	3	-	3	1	-	1	-	5	40	0,9%
HONG KONG	-	-	2	-	-	-	1	-	1	-	-	1	-	-	-	1	-	-	-	-	6	0,1%
INDIA	4	-	19	-	-	10	56	2	39	6	4	9	16	11	4	1	1	3	-	13	198	4,3%
INDONESIA	-	-	1	-	-	-	12	-	2	3	2	5	2	-	1	-	-	-	-	4	32	0,7%
IRAN	1	-	19	-	-	7	94	3	25	5	1	12	13	5	1	-	1	7	-	13	207	4,5%
IRAQ	-	-	-	-	-	3	15	-	13	-	-	-	5	-	-	-	-	1	-	5	42	0,9%
ISRAELE	-	-	7	-	-	1	4	-	1	2	-	5	2	-	-	-	1	-	-	2	25	0,5%
KAZAKISTAN	-	-	2	-	-	1	1	-	-	-	-	1	1	-	-	-	-	1	-	1	8	0,2%
KIRGHIZISTAN	-	-	-	-	-	-	1	-	-	-	-	-	-	-	-	-	-	-	-	-	1	0,0%
KUWAIT	-	-	-	-	-	1	2	-	1	-	-	-	-	-	-	-	-	-	-	-	4	0,1%

Fonte: elaborazioni su banca dati stock view, InfoCamere

segue tab. n. 6 - Posizioni imprenditoriali straniere suddivise per area geografica, stato di nascita, attività economica: Asia

ATECO	A	B	C	D	E	F	G	H	I	J	K	L	M	N	P	Q	R	S	T	X		% su Totale		
																				Totale	Totale			
STATO NASCITA	Totale	Totale	Totale	Totale	Totale	Totale	Totale	Totale	Totale	Totale	Totale	Totale	Totale	Totale	Totale	Totale	Totale	Totale	Totale	Totale	Totale	Totale	Totale	
LIBANO	-	-	10	-	-	2	14	1	3	2	2	2	5	-	-	-	-	-	-	-	-	2	43	0,9%
MACAO	-	-	-	-	-	-	-	-	-	1	-	-	-	-	-	-	-	-	-	-	-	-	1	0,0%
MALAYSIA	-	-	4	-	-	-	1	-	1	-	-	-	-	-	-	-	-	-	-	-	-	1	7	0,2%
NEPAL	-	-	-	-	-	-	1	-	-	-	-	-	-	-	-	-	-	-	-	-	-	-	1	0,0%
OMAN	-	-	-	-	-	-	-	-	1	-	-	-	-	-	-	-	-	-	-	-	-	-	1	0,0%
PAKISTAN	-	-	-	-	-	-	-	-	1	-	-	-	-	-	-	-	-	-	-	-	-	-	1	0,0%
QATAR	-	-	8	-	-	10	118	-	64	7	3	2	7	63	-	-	-	7	-	-	-	25	314	6,8%
SINGAPORE	-	-	-	-	-	-	-	-	-	-	-	-	-	-	-	-	-	-	-	-	-	1	1	0,0%
SIRIA	-	-	2	-	-	-	-	-	-	2	1	-	-	-	-	-	-	-	-	-	-	2	7	0,2%
SRI LANKA	-	-	2	-	-	3	10	1	7	2	-	-	2	1	1	1	-	2	-	-	-	9	40	0,9%
TAGIKISTAN	-	-	4	-	-	2	4	1	4	1	3	-	2	1	-	-	1	-	-	-	-	1	25	0,5%
TAIWAN	-	-	-	-	-	-	-	-	-	-	-	-	-	1	-	-	-	-	-	-	-	-	1	0,0%
TERRITORI PALESTINESI	-	-	2	-	-	-	4	-	1	-	-	-	-	-	-	-	-	-	-	-	-	2	9	0,2%
THAILANDIA	-	-	-	-	-	1	3	-	-	-	-	-	-	-	-	-	-	-	-	-	-	1	5	0,1%
TURKEMENISTAN	1	-	-	-	-	-	8	1	7	-	-	2	1	-	-	-	-	5	-	-	-	3	28	0,6%
UZBEKISTAN	-	-	-	-	-	-	-	-	-	-	-	-	-	-	-	-	-	-	-	-	-	1	1	0,0%
VIETNAM	-	-	-	-	-	3	-	-	-	-	-	-	2	-	-	-	-	-	-	-	-	-	5	0,1%
YEMEN	-	-	-	-	-	1	6	-	1	2	-	2	1	-	1	-	-	-	-	-	-	-	14	0,3%
	-	-	-	-	-	-	2	-	-	-	-	-	-	-	-	-	-	-	-	-	-	-	2	0,0%
																								0,0%
<i>Totale Asia</i>	18	0	381	1	0	135	1.601	19	1.170	81	23	95	119	139	15	5	114	374	0	314	4.604	100%	100%	
%	0,4%	0,0%	8,3%	0,0%	0,0%	2,9%	34,8%	0,4%	25,4%	1,8%	0,5%	2,1%	2,6%	3,0%	0,3%	0,1%	2,5%	8,1%	0,0%	6,8%	100%	100%		

Fonte: elaborazioni su banca dati stock view, InfoCamere

segue tab. n.6 - Posizioni imprenditoriali straniere suddivise per area geografica, stato di nascita, attività economica: Americhe

ATECO	A	B	C	D	E	F	G	H	I	J	K	L	M	N	O	P	Q	R	S	T	Totale	% su Totale
	Totale	Totale	Totale	Totale	Totale	Totale	Totale	Totale	Totale	Totale	Totale	Totale	Totale	Totale	Totale	Totale	Totale	Totale	Totale	Totale		
STATO NASCITA	7	-	52	4	-	67	109	18	35	18	8	51	42	33	6	7	10	23	-	40	530	17,8%
ARGENTINA	-	-	1	-	-	7	13	4	6	-	-	4	-	7	-	-	-	2	-	2	46	1,5%
BOLIVIA	7	-	50	1	-	188	110	11	54	13	8	28	30	36	3	3	18	29	-	43	632	21,2%
BRASILE	1	-	11	-	1	4	15	1	7	2	4	7	4	6	-	1	1	3	-	8	76	2,6%
CANADA	1	-	7	-	1	5	5	1	1	1	1	11	7	4	-	-	-	1	-	4	50	1,7%
CILE	-	-	1	-	-	8	14	1	10	2	3	3	6	7	1	4	2	7	-	9	78	2,6%
COLOMBIA	-	-	1	-	-	1	-	-	-	-	1	1	1	1	-	-	-	-	-	1	7	0,2%
COSTA RICA	2	-	11	-	-	14	27	5	24	4	1	7	5	8	-	-	6	11	-	13	138	4,6%
CUBA	1	-	3	-	-	10	9	1	22	-	1	2	2	4	-	1	3	8	-	8	75	2,5%
DOMINICANA REP.	2	-	4	-	-	22	30	22	6	2	6	4	2	6	1	1	2	8	-	7	125	4,2%
ECUADOR	-	-	-	-	-	4	6	3	2	1	2	-	-	1	-	-	-	-	-	-	19	0,6%
EL SALVADOR	-	-	-	-	-	-	1	-	-	-	-	-	-	-	-	-	-	1	-	-	4	0,1%
GUADALUPE	-	-	-	-	-	1	1	-	1	-	-	-	3	-	-	-	-	1	-	1	8	0,3%
GUATEMALA	-	-	-	-	-	-	1	-	-	-	-	-	-	-	-	-	-	-	-	-	1	0,0%
GUYANA	1	-	-	-	-	-	1	-	-	-	-	-	-	1	-	4	-	-	-	-	7	0,2%
HONDURAS	1	-	3	-	1	3	15	2	4	4	-	9	6	-	-	1	1	1	-	1	52	1,7%
MESSICO	-	-	1	-	-	-	1	-	-	1	-	-	1	-	-	-	-	-	-	-	4	0,1%
NICARAGUA	-	-	1	-	-	-	3	-	-	-	1	1	-	-	-	-	-	-	-	-	6	0,2%
PANAMA	2	-	3	-	-	14	-	1	-	-	-	1	-	7	-	-	-	-	-	3	31	1,0%
PARAGUAY	3	-	26	-	-	93	99	99	54	6	5	12	8	46	1	15	-	21	-	31	519	17,4%
PERU'	7	1	71	-	1	8	53	1	8	15	22	37	43	8	7	2	4	4	-	25	317	10,6%
STATI UNITI D'AMERICA	1	-	4	-	2	11	11	1	5	2	3	5	6	6	-	-	1	6	-	4	68	2,3%
URUGUAY	5	-	15	-	-	23	42	2	23	9	3	16	13	11	-	1	4	8	-	11	186	6,2%
VENEZUELA																						
Totale Americhe	41	1	265	5	6	483	566	173	262	80	69	199	181	192	19	40	52	134	0	211	2.979	100,0%
%	1,4%	0,0%	8,9%	0,2%	0,2%	16,2%	19,0%	5,8%	8,8%	2,7%	2,3%	6,7%	6,1%	6,4%	0,6%	1,3%	1,7%	4,5%	0,0%	7,1%	100,0%	

Fonte: elaborazioni su banca dati stock view, InfoCamere

segue tab. n. 6 - Posizioni imprenditoriali straniere suddivise per area geografica, stato di nascita, attività economica: Oceania

ATECO	A	B	C	D	E	F	G	H	I	J	K	L	M	N	P	Q	R	S	T	X	Totale	% su Totale	
	Totale	Totale	Totale	Totale	Totale	Totale	Totale	Totale	Totale	Totale	Totale	Totale	Totale	Totale	Totale	Totale	Totale	Totale	Totale	Totale			Totale
STATO NASCITA																							
AUSTRALIA	-	-	11	-	-	9	24	2	4	2	-	7	8	2	2	-	-	6	-	-	5	82	98,8%
NUOVA ZELANDA	-	-	-	-	-	-	1	-	-	-	-	-	-	-	-	-	-	-	-	-	-	1	1,2%
Totale Oceania	0	0	11	0	0	9	25	2	4	2	0	7	8	2	2	0	0	6	0	5	83	100%	
%	0,0%	0,0%	13,3%	0,0%	0,0%	10,8%	30,1%	2,4%	4,8%	2,4%	0,0%	8,4%	9,6%	2,4%	2,4%	0,0%	7,2%	0,0%	6,0%	100,0%			

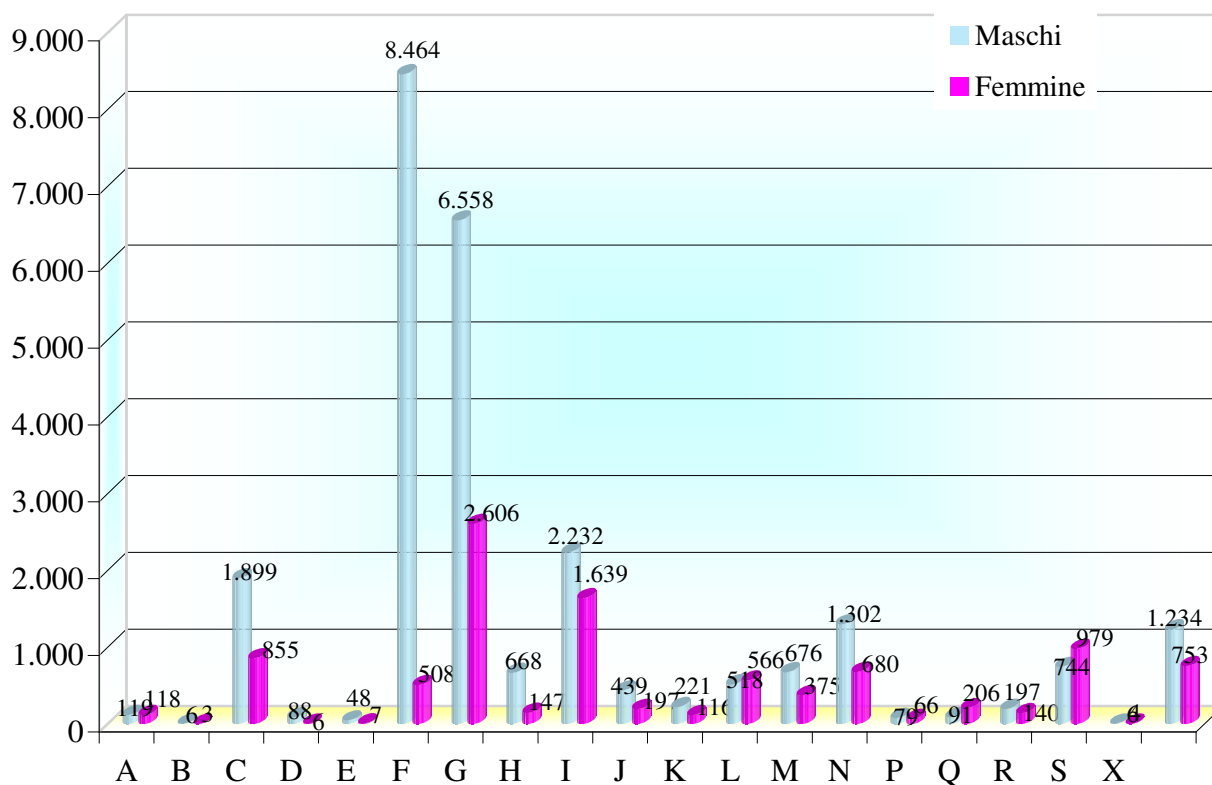
Fonte: elaborazioni su banca dati stock view, InfoCamere

Tab.n.7 - Riepilogo posizioni imprenditoriali straniere suddivise per attività economica e sesso al 31.12.2018

ATECO	M	F	Totale	%
A Agricoltura, silvicoltura pesca	119	118	237	0,7%
B Estrazione di minerali da cave e miniere	6	3	9	0,0%
C Attività manifatturiere	1.899	855	2.754	7,7%
D Fornitura di energia elettrica, gas, vapore e aria condiz...	88	6	94	0,3%
E Fornitura di acqua; reti fognarie, attività di gestione d...	48	7	55	0,2%
F Costruzioni	8.464	508	8.972	25,2%
G Commercio all'ingrosso e al dettaglio; riparazione di aut...	6.558	2.606	9.164	25,8%
H Trasporto e magazzinaggio	668	147	815	2,3%
I Attività dei servizi alloggio e ristorazione	2.232	1.639	3.871	10,9%
J Servizi di informazione e comunicazione	439	197	636	1,8%
K Attività finanziarie e assicurative	221	116	337	0,9%
L Attivita' immobiliari	518	566	1.084	3,0%
M Attività professionali, scientifiche e tecniche	676	375	1.051	3,0%
N Noleggio, agenzie di viaggio, servizi di supporto alle imprese	1.302	680	1.982	5,6%
P Istruzione	79	66	145	0,4%
Q Sanita' e assistenza sociale	91	206	297	0,8%
R Attività artistiche, sportive, di intrattenimento e divertimento	197	140	337	0,9%
S Altre attività di servizi	744	979	1.723	4,8%
T Attività di famiglie e convivenze come datori di lavoro p...	6	4	10	
X Imprese non classificate	1.234	753	1.987	5,6%
<i>Totale</i>	25.589	9.971	35.560	100,0%

Fonte: elaborazioni su banca dati stock view, InfoCamere

Graf. n. 4 - Stranieri per attività economica



Fonte: elaborazioni su banca dati stock view, InfoCamere

Tab. n. 8 - Posizioni imprenditoriali straniere suddivise per area geografica e classe d'età al 31.12.2018

Classi età	<18		18-29		30-49		30-49 %		50-69		50-69 %		>=70		Totale
	Totale	<18 %	Totale	18-29 %	Totale	18-29 %	Totale	30-49 %	Totale	50-69 %	Totale	50-69 %	Totale	>=70 %	
Area geografica															
Africa	0		726	27%	6.623	31%	31%	3.042	30%	297	28%	10.688			
Altri paesi europei	3	60%	371	14%	2.626	12%	12%	1.064	10%	130	12%	4.194			
Americhe	2	40%	186	7%	1.493	7%	7%	1.196	12%	102	10%	2.979			
Asia	0		591	22%	2.789	13%	13%	1.158	11%	66	6%	4.604			
Oceania	0		0		31	0%	0%	48	0%	4	0%	83			
Unione Europea	0		838	31%	7.983	37%	37%	3.747	37%	444	43%	13.012			
<i>Totale</i>	5	100%	2.712	100%	21.545	100%	100%	10.255	100%	1043	100%	35.560			
%	0,0%		7,6%		60,6%			28,8%		2,9%		100%			

Fonte: elaborazioni su banca dati stock view, InfoCamere

Tab. n. 9 - Posizioni imprenditoriali straniere distinte per carica sociale e classe d'età delle persone al 31.12.2018

Classi età	<18		18-29		30-49		30-49 %		50-69		50-69 %		>=70		Totale
	Totale	<18 %	Totale	18-29 %	Totale	30-49 %	Totale	30-49 %	Totale	50-69 %	Totale	50-69 %	Totale	>=70 %	
Carica sociale															
Altra carica	1	20%	36	1%	440	2%	2%	494	5%	56	5%	1.027			
Amministratore	-		464	17%	4.691	22%	22%	3.452	34%	570	55%	9.177			
Socio	4	80%	332	12%	1.994	9%	9%	1.327	13%	284	27%	3.941			
Titolare	-		1880	69%	14.420	67%	67%	4.982	49%	133	13%	21.415			
<i>Totale</i>	5	100%	2712	100%	21.545	100%	100%	10.255	100%	1043	100%	35.560			
%	0,0%		7,6%		60,6%			28,8%		2,9%		100%			

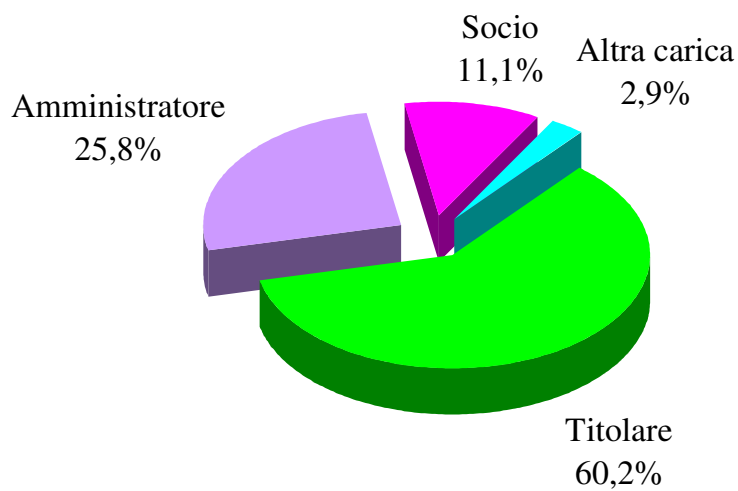
Fonte: elaborazioni su banca dati stock view, InfoCamere

Tab. n. 10 - Posizioni imprenditoriali straniere suddivise per area geografica e carica sociale al 31.12.2018

Area geografica	Carica sociale				Totale
	Titolare	Amministratore	Socio	Altra carica	
Africa	8.009	1.653	894	132	10.688
Altri paesi europei	2.227	1.251	583	133	4.194
Americhe	1.254	1.105	471	149	2.979
Asia	2.732	1.175	615	82	4.604
Oceania	24	40	9	10	83
Unione Europea	7.169	3.953	1.369	521	13.012
<i>Totale</i>	21.415	9.177	3.941	1.027	35.560
% sul totale	60,2%	25,8%	11,1%	2,9%	100,0%

Fonte: elaborazioni su banca dati stock view, InfoCamere

Graf. n. 5 - *Suddivisione per carica sociale*



Fonte: elaborazioni su banca dati stock view, InfoCamere

Tab. n. 11 - Posizioni imprenditoriali straniere suddivise per classe d'età e attività economica al 31.12.2018

Classi età	Attività economica																Totale				
	A	B	C	D	E	F	G	H	I	J	K	L	M	N	P	Q		R	S	T	n.c.
<18	-	-	-	-	-	-	2	-	-	-	-	2	-	-	-	-	-	-	-	1	5
18-29	22	-	126	1	1	530	679	47	460	33	17	47	45	209	6	23	37	215	2	212	2.712
30-49	111	4	1.409	46	33	6.485	5.538	492	2.370	322	137	330	467	1.221	60	160	187	1.112	6	1.055	21.545
50-69	95	5	1.077	43	18	1.909	2.749	256	998	255	153	460	473	512	63	100	98	387	2	602	10.255
>=70	9	-	142	4	3	48	198	18	43	26	30	245	66	40	16	14	15	9	-	117	1.043
Totale	237	9	2.754	94	55	8.972	9.164	815	3.871	636	337	1.084	1.051	1.982	145	297	337	1.723	10	1.987	35.560

Fonte: elaborazioni su banca dati stock view, InfoCamere

Tab. n. 12 - Persone straniere suddivise per carica sociale, attività economica ed area geografica al 31.12.2018

Carica sociale	Ateco	Africa	Altri paesi europei	Americhe	Asia	Oceania	Unione Europea	Totale	
TITOLARE	A	18	24	25	15	-	82	164	
	B	1	-	-	-	-	-	1	
	C	389	105	75	204	2	409	1.184	
	D	-	1	-	-	-	1	2	
	E	3	4	-	-	-	5	12	
	F	1.581	1.059	355	117	5	4.251	7.368	
	G	3.822	329	279	1.195	10	963	6.598	
	H	147	60	87	9	1	141	445	
	I	360	253	76	510	-	257	1.456	
	J	128	18	21	36	-	44	247	
	K	18	11	27	7	-	46	109	
	L	9	6	10	7	-	19	51	
	M	68	53	43	44	3	78	289	
	N	617	136	113	108	-	456	1.430	
	P	6	-	6	2	1	16	31	
	Q	94	6	9	-	-	18	127	
	R	14	10	8	74	-	19	125	
	S	592	105	87	330	2	263	1.379	
	T	10	-	-	-	-	-	-	10
	X	132	47	33	74	-	101	387	
<i>Totale Titolare</i>		<i>8.009</i>	<i>2.227</i>	<i>1.254</i>	<i>2.732</i>	<i>24</i>	<i>7.169</i>	<i>21.415</i>	

Carica sociale	Ateco	Africa	Altri paesi europei	Americhe	Asia	Oceania	Unione Europea	Totale
AMMINISTRATORE	A	6	8	12	2	-	22	50
	B	-	-	1	-	-	3	4
	C	104	133	114	126	8	573	1.058
	D	-	2	5	1	-	65	73
	E	5	2	5	-	-	19	31
	F	145	197	87	11	2	616	1.058
	G	404	160	172	262	9	631	1.638
	H	58	30	59	9	1	106	263
	I	318	264	110	381	3	329	1.405
	J	40	37	49	33	1	124	284
	K	16	12	32	10	-	83	153
	L	93	78	86	51	5	241	554
	M	36	74	102	61	3	297	573
	N	65	49	65	19	1	210	409
	P	9	12	11	11	-	50	93
	Q	23	16	25	3	-	72	139
	R	13	20	35	29	-	62	159
	S	62	26	24	13	2	63	190
	X	256	131	111	153	5	387	1.043
	<i>Totale Amministratore</i>		<i>1.653</i>	<i>1.251</i>	<i>1.105</i>	<i>1.175</i>	<i>40</i>	<i>3.953</i>

Fonte: elaborazioni su banca dati stock view, InfoCamere

segue Tab. n. 12 - Persone straniere suddivise per carica sociale, attività economica ed area geografica al 31.12.2018

Carica sociale	Ateco	Africa	Altri paesi europei	Americhe	Asia	Oceania	Unione Europea	Totale
SOCIO	A	7	1	4	1	0	9	22
	B	-	-	-	-	-	-	-
	C	54	43	37	29	-	92	255
	D	1	1	-	-	-	-	2
	E	1	2	-	-	-	1	4
	F	64	67	25	5	-	250	411
	G	236	77	75	133	2	200	723
	H	16	13	22	1	-	28	80
	I	225	207	74	276	1	202	985
	J	12	13	7	10	1	21	64
	K	3	5	4	6	-	25	43
	L	64	59	97	31	1	178	430
	M	13	23	24	6	1	53	120
	N	18	11	10	10	1	52	102
	P	3	2	1	2	-	10	18
	Q	-	-	3	-	-	6	9
	R	2	6	8	10	-	19	45
S	24	11	15	9	2	38	99	
X	151	42	65	86	-	185	529	
<i>Totale Socio</i>		894	583	471	615	9	1.369	3.941

Carica sociale	Ateco	Africa	Altri paesi europei	Americhe	Asia	Oceania	Unione Europea	Totale
ALTRA CARICA	A	1	-	-	-	-	-	1
	B	-	-	-	-	-	4	4
	C	17	30	39	22	1	148	257
	D	1	1	-	-	-	15	17
	E	-	3	1	-	-	4	8
	F	24	22	16	2	2	69	135
	G	26	27	40	11	4	97	205
	H	7	6	5	-	-	9	27
	I	8	3	2	3	-	9	25
	J	1	2	3	2	-	33	41
	K	-	5	6	-	-	21	32
	L	4	3	6	6	1	29	49
	M	8	10	12	8	1	30	69
	N	5	6	4	2	-	24	41
	P	-	1	1	-	1	-	3
	Q	2	5	3	2	-	10	22
	R	2	1	1	1	-	3	8
S	14	4	8	22	-	7	55	
X	12	4	2	1	-	9	28	
<i>Totale Altra carica</i>		132	133	149	82	10	521	1.027
<i>Totale</i>		10.688	4.194	2.979	4.604	83	13.012	35.560

Fonte: elaborazioni su banca dati stock view, InfoCamere

Tab. n. 13 - Imprese straniere per grado di presenza e partecipazione di stranieri nel 2018 e nel 2017

Presenza straniera	Totale 2018	Totale 2017	Var. % 2018/2017
Esclusivo	24.301	24.179	-0,5%
Forte	836	808	-3,3%
Maggioritario	252	245	-2,8%
Totale imprese	25.389	25.232	-0,6%

Fonte: elaborazioni su banca dati stock view, InfoCamere

Tab. n. 13.a - Imprese straniere suddivise per settori d' attività economica nel 2018 e nel 2017

Ateco	Totale 2018	Totale 2017	var. % 2018/2017
A	178	169	5,3%
B	2	2	0,0%
C	1.487	1.440	3,3%
D	5	5	0,0%
E	19	19	0,0%
F	8.029	7.970	0,7%
G	7.484	7.324	2,2%
H	594	589	0,8%
I	2.374	2.280	4,1%
J	352	348	1,1%
K	133	128	3,9%
L	241	243	-0,8%
M	486	479	1,5%
N	1.606	1.543	4,1%
P	61	61	0,0%
Q	164	157	4,5%
R	215	203	5,9%
S	1.474	1.384	6,5%
T	10	7	42,9%
X	992	881	12,6%
Totale	25.906	25.232	2,7%

Fonte: elaborazioni su banca dati stock view, InfoCamere

Tab. n. 14 - Imprese straniere per natura giuridica dell'impresa nel 2018 e nel 2017

Natura giuridica	Totale 2018	Totale 2017	Var % 2018/2017
Società di capitali	2.068	1.788	15,7%
Società di persone	2.193	2.221	-1,3%
Imprese individuali	21.415	20.980	2,1%
Cooperative	153	172	-11,0%
Consorzi	24	20	20,0%
Altre forme	53	51	3,9%
Totale	25.906	25.232	2,7%

Fonte: elaborazioni su banca dati stock view, InfoCamere

Tab. n. 15 - Posizioni imprenditoriali straniere per anno di iscrizione dell' impresa al 31.12.2018

Classe anno iscrizione	UE	Extra UE	Totale
Antecedente al 1940	33	29	62
Dal 1940 al 1949	21	18	39
Dal 1950 al 1959	22	37	59
Dal 1960 al 1969	41	45	86
Dal 1970 al 1979	173	202	375
Dal 1980 al 1989	430	448	878
Dal 1990 al 1999	997	1.341	2.338
Dal 2000 al 2009	4.243	6.835	11.078
Dal 2010 al 2019	7.052	13.593	20.645
n.c	-	-	-
Totale	13.012	22.548	35.560

Fonte: elaborazioni su banca dati stock view, InfoCamere

Tab. n. 16 - Persone straniere di ditte individuali per area geografica e sesso al 31.12.2018

Area geografica	M	F	Totale M+F	%
<i>Africa</i>	6.484	1.546	8.030	37,3
<i>Altri paesi europei</i>	1.743	504	2.247	10,4
<i>Americhe</i>	824	439	1.263	5,9
<i>Asia</i>	1.830	928	2.758	12,8
<i>Oceania</i>	14	10	24	0,1
<i>Unione europea</i>	5.584	1.624	7.208	33,5
Totale	16.479	5.051	21.530	100,0

Fonte: elaborazioni su banca dati stock view, InfoCamere

Tab. n. 17 - Persone straniere di ditte individuali per area geografica e attività economica al 31.12.2018

Area geografica	A	B	C	D	E	F	G	H	I	J	K	L	M	N	P	Q	R	S	T	X	Totale
<i>Africa</i>	18	1	390	-	3	1.586	3.828	147	360	128	18	9	68	618	6	94	14	600	10	132	8.030
<i>Altri paesi europei</i>	25	-	75	-	-	357	282	88	76	21	27	10	43	113	6	9	8	90	-	33	1.263
<i>Americhe</i>	15	-	204	-	-	117	1.196	9	511	36	7	9	44	8	2	-	74	352	-	74	2.758
<i>Asia</i>	24	-	105	1	4	1.064	334	64	254	18	11	6	53	137	-	6	10	109	-	47	2.247
<i>Oceania</i>	-	-	2	-	-	5	10	1	-	-	-	-	3	-	1	-	-	2	-	-	24
<i>Unione europea</i>	82	-	410	1	5	4.266	974	141	257	44	46	20	78	461	16	18	20	268	-	101	7.208
Totale	164	1	1.186	2	12	7.395	6.624	450	1.458	247	109	54	289	1.437	31	127	126	1.421	10	387	21.530

Fonte: elaborazioni su banca dati stock view, InfoCamere