

## Direzione Provinciale del Lavoro di Torino

### *Analisi dell'attività di vigilanza della DPL relativa all'impiego irregolare dei lavoratori stranieri nella provincia di Torino.*

*A cura del Dr. Agostino DEL BALZO*

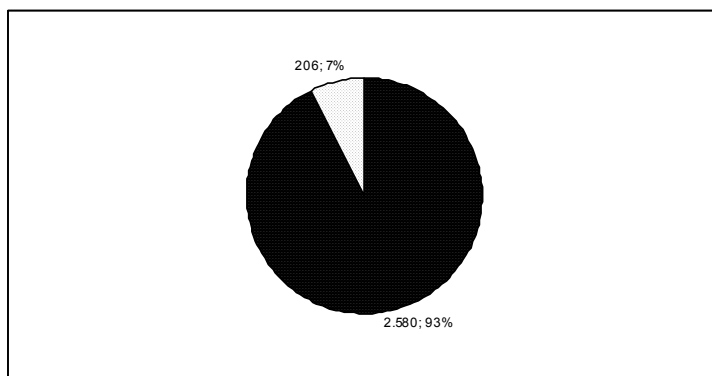
Nel corso dell'attività di vigilanza svolta nel corso del 2010 dal personale ispettivo della DPL di Torino è emerso quanto segue per quanto riguarda l'impiego dei lavoratori extracomunitari.

Su circa 5.000 ispezioni effettuate sono state individuate 2.181 aziende irregolari e 2.580 posizioni lavorative irregolari, delle quali 206 relative a lavoratori stranieri sprovvisti del permesso di soggiorno.

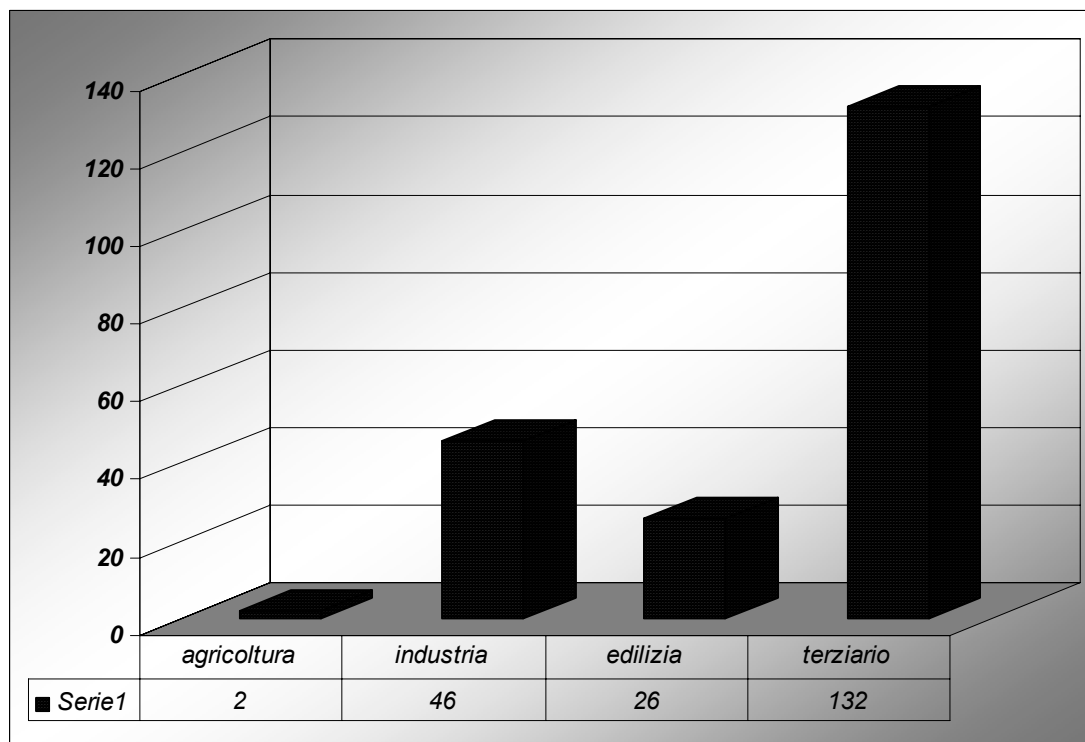
Il maggior numero di lavoratori stranieri occupati irregolarmente è stato riscontrato nel settore terziario (132), seguito dal settore industriale (46), edile (26) ed agricolo (2).

Per una comprensione più immediata, i sopraindicati dati vengono rappresentati con i seguenti grafici:

graf.. 1) *Incidenza dei lavoratori stranieri occupati irregolarmente sul totale dei lavoratori irregolari.*



graf.. 2) *Lavoratori stranieri irregolari per settori di occupazione.*



Dal confronto con i dati del 2009 si rileva un aumento (dal 4% al 7%) della percentuale di lavoratori stranieri irregolari sul totale dei lavoratori irregolari accertati, mentre il terziario si conferma essere il settore che impiega il maggior numero di lavoratori stranieri non in regola.