



CITTA' DI TORINO
ASSESSORATO ALLA STATISTICA

DIREZIONE SERVIZI CIVICI
SETTORE STATISTICA E TOPONOMASTICA
STATISTICHE ISTITUZIONALI ED ECONOMICHE

INDICI DEI PREZZI AL CONSUMO PER L'INTERA COLLETTIVITA'

MESE: ***SETTEMBRE 2010***

ANTICIPAZIONE PROVVISORIA

Nel mese di **Settembre 2010**, a seguito della rilevazione dei prezzi effettuata dal Settore Statistica della Città, l'indice complessivo dei prezzi al consumo per l'intera collettività (NIC) è risultato pari al **133,5** con una variazione del **-0,4%** rispetto al mese precedente e con una variazione del **+1,7%** (tasso tendenziale annuo) rispetto al mese di **Settembre 2009**.

Analisi per capitoli di spesa:

Prodotti alimentari e bevande non alcoliche (+0,3%): Il segno del capitolo diventa positivo a causa degli aumenti rilevati nelle categorie della frutta (+1,8%), degli ortaggi (+0,9%), del latte, formaggi e uova (+0,3%), degli oli e grassi (+0,3%), degli altri prodotti alimentari (+0,3%), delle carni (+0,2%), dello zucchero, confetture, cioccolata e dolci (+0,2%) e del caffè, the e cacao (+0,2%). In calo si segnalano le categorie dei pesci e prodotti ittici (-0,3%) e delle acque minerali e bevande analcoliche (-0,2%).

Bevande alcoliche e tabacchi (+0,1%): La stessa percentuale del mese precedente viene confermata a seguito delle variazioni positive riscontrate nella categoria dei vini (+0,1%) e di quelle negative rilevate nelle categorie delle birre (-0,3%) e dei liquori (-0,1%).

Abbigliamento e calzature (+0,4%): Si segnalano in aumento le categorie delle scarpe ed altre calzature (+0,8%), dei servizi per l'abbigliamento (+0,5%) e del vestiario (+0,3%). In calo troviamo la categoria degli altri articoli di abbigliamento (-0,2%).

Abitazione, acqua, energia elettrica e combustibili (+0,1%): Il capitolo rimane positivo per effetto degli aumenti riscontrati nelle categorie dei combustibili solidi (+6,6%), dei prodotti per la riparazione e la manutenzione della casa (+1,2%), delle spese condominiali (+0,6%) e degli affitti reali (+0,1%). In diminuzione troviamo la categoria dei combustibili liquidi (-1,7 %).

Mobili, articoli e servizi per la casa (+0,3%): Inversione di tendenza per questo capitolo a seguito delle variazioni positive rilevate nelle categorie dei tappeti ed altri rivestimenti per pavimenti (+1,6%), degli articoli tessili per la casa (+0,6%), dei beni non durevoli per la casa (+0,4%), dei mobili ed altri articoli di arredamento (+0,2%), degli elettrodomestici (+0,2%), della cristalleria, vasellame ed utensili per la casa (+0,2%), dei servizi per la pulizia e la manutenzione della casa (+0,2%) e degli strumenti ed attrezzi per la casa (+0,1%). In leggera diminuzione la categoria degli utensili e attrezzature per il giardino (-0,2%).

Servizi sanitari e spese per la salute (INVARIATO): Nonostante le diminuzioni riscontrate nelle categorie degli altri prodotti farmaceutici (-0,7%), degli apparecchi e materiale sanitario (-0,4%) e dei medicinali (-0,1%), il capitolo rimane invariato.

Trasporti (-2,1%): Il cambio di segno del capitolo è determinato dalle variazioni negative rilevate nelle categorie dei trasporti marittimi (-34,9%), dei trasporti aerei (-29,3%), a rilevazione centralizzata ISTAT, e dei carburanti e lubrificanti (-0,2%). In aumento troviamo le categorie degli altri servizi relativi ai mezzi di trasporto (+1,2%), dei trasporti stradali (+0,5%), dell'acquisto automobile (+0,4%), delle manutenzioni e riparazioni mezzi di trasporto (+0,3%), dell'acquisto pezzi di ricambio e accessori per mezzi di trasporto (+0,2%) e dell'acquisto motocicli e ciclomotori (+0,1%).

Comunicazioni (-1,9%): La diminuzione riscontrata nella categoria delle apparecchiature e materiale telefonico (-7,2%) ha trasformato in negativo il segno del capitolo totalmente rilevato dall'Istituto Nazionale di Statistica. In leggero aumento si segnala la categoria dei servizi postali (+0,6%).

Ricreazione, spettacolo e cultura (-1,0%): Le variazioni positive riscontrate nelle categorie dei giornali e periodici (+2,8%), degli articoli sportivi (+0,4%), dei libri (+0,3%) e degli altri beni durevoli per ricreazione e cultura (+0,1%), non compensano le diminuzioni rilevate nelle categorie dei pacchetti vacanza tutto compreso (-19,4%) e degli stabilimenti balneari (-10,0%) a rilevazione centralizzata ISTAT, dei supporti per registrazione suoni ed immagini (-4,4%), dei giochi e giocattoli (-3,5%), degli apparecchi per il trattamento dell'informazione (-2,3%), degli apparecchi di ricezione registrazione e riproduzione (-1,0%), degli apparecchi fotografici e cinematografici (-0,6%), degli animali (-0,3%), delle discoteche e scuole di ballo (-0,3%), degli articoli di cartoleria (-0,3%), dei fiori e piante (-0,1%), dei servizi ricreativi e culturali (-0,1%) e delle palestre e centri sportivi (-0,1%).

Istruzione (+0,5%): Si registrano aumenti nelle categorie dell'istruzione secondaria (+11,4%), dell'istruzione primaria (+3,9%) e della scuola dell'infanzia (+1,1%).

Servizi ricettivi e di ristorazione (-0,7%): Il segno negativo del capitolo è stato provocato dalla diminuzione riscontrata nella categoria degli alberghi ed altri servizi di alloggio (-3,8%). In leggero aumento troviamo le categorie dei ristoranti, bar e simili (+0,5%) e delle mense (+0,1%).

Altri beni e servizi (+0,5%): Prosegue il trend positivo del capitolo per effetto degli aumenti rilevati nelle categorie delle fotocopie, inserzioni (+4,4%), delle spese per il culto (+2,8%), dei servizi per l'igiene personale (+1,3%), delle assicurazioni sui mezzi di trasporto (+0,8%), degli altri effetti personali (+0,5%), dell'oreficeria ed orologeria (+0,4%) e degli articoli per l'igiene personale (+0,2%). Si segnala in diminuzione la categoria degli altri servizi finanziari (-0,6%).

Significative variazioni annuali nei vari capitoli di spesa:

Abitazione, acqua, energia elettrica e combustibili: combustibili liquidi (+9,8%), spese condominiali (+8,6%), acqua potabile (+6,9%), prodotti per la riparazione e la manutenzione della casa (+5,0%), tariffa rifiuti solidi (+5,0%), servizi di riparazione e manutenzione della casa (+4,9%), energia elettrica (-6,5%).

Mobili, articoli e servizi per la casa: riparazione di elettrodomestici (+5,9%), riparazione di mobili, arredamenti e rivestimenti per pavimenti (+5,1%).

Trasporti: trasporti ferroviari (+9,4%), carburanti e lubrificanti (+8,1%), servizi di trasloco (+7,5%), manutenzione e riparazione mezzi di trasporto (+6,9%).

Comunicazioni: apparecchiature e materiale telefonico (-7,9%).

Ricreazione, spettacolo e cultura: giochi e giocattoli (+6,2%), riparazione di apparecchi audiovisivi, fotografici e informatici (+5,5%), apparecchi di ricezione, registrazione e riproduzione (-5,9%), supporti per registrazione suoni e immagini (-9,7%), apparecchi fotografici e cinematografici (-13,1%).

Istruzione: istruzione secondaria (+12,3%).

Altri beni e servizi: oreficeria ed orologeria (+24,2%), spese per il culto (+6,6%), fotocopie, inserzioni (+6,2%), assicurazioni sugli infortuni (+5,6%).

Le rilevazioni eseguite dal Settore Statistica della Città di Torino sono state effettuate secondo le disposizioni e le norme tecniche stabilite dall'ISTAT.

I dati relativi all'anticipazione del mese in corso si possono consultare sul sito:

<http://www.comune.torino.it/statistica/>

IL DIRIGENTE U.C.S.
Dott.ssa Antonella RAVA

IL RESPONSABILE
UFF. STATISTICHE ECONOMICHE
Rag. Pietro CLERICUZIO

Torino, 30 Settembre 2010



CITTA' di TORINO

PREZZI AL CONSUMO: Variazione percentuali degli Indici

Anticipazione del mese di

SETTEMBRE 2010

Intera Collettività (N.I.C.)

CAPITOLI	Variazioni Percentuali	
	Variazioni % rispetto al mese precedente	Variazioni % rispetto corrispondente mese anno precedente
Prodotti alimentari, bevande non alcoliche	0,3	0,2
Bevande alcoliche e tabacchi	0,1	1,7
Abbigliamento e Calzature	0,4	1,5
Abitazione, acqua, energia e combustibili	0,1	1,7
Mobili, articoli e servizi per la casa	0,3	2,2
Servizi sanitari e spese per la salute	0,0	0,1
Trasporti	-2,1	4,5
Comunicazioni	-1,9	-2,5
Ricreazioni, spettacoli e cultura	-1,0	-0,1
Istruzione	0,5	3,0
Servizi ricettivi e di ristorazione	-0,7	2,8
Altri beni e servizi	0,5	2,9
Indice generale	-0,4	1,7
Indice generale al netto dei tabacchi	-0,4	1,6

CITTA' di TORINO

*Direzione Servizi Civici
Settore di Statistica
e Toponomastica*



N.I.C.

Tassi Mensili

CAPITOLI	Anno 2010 Variazioni Percentuali											
	Gennaio	Febbraio	Marzo	Aprile	Maggio	Giugno	Luglio	Agosto	Settembre	Ottobre	Novembre	Dicembre
Prodotti alimentari, bevande non alcoliche	0,1	0,0	0,0	-0,2	0,1	-0,1	0,1	0,0	0,3			
Bevande alcoliche e tabacchi	0,0	0,1	-0,1	0,1	0,0	-0,1	0,0	0,1	0,1			
Abbigliamento e Calzature	0,0	0,1	0,1	0,4	-0,1	0,0	0,0	0,0	0,4			
Abitazione, acqua, energia e combustibili	0,4	0,4	0,3	1,7	0,3	0,1	0,7	0,1	0,1			
Mobili, articoli e servizi per la casa	0,1	0,7	0,3	0,1	0,1	0,1	0,0	-0,1	0,3			
Servizi sanitari e spese per la salute	0,8	0,0	-0,7	0,0	0,0	-0,2	0,5	0,0	0,0			
Trasporti	0,7	-0,2	1,6	1,5	-0,1	-0,3	1,3	1,2	-2,1			
Comunicazioni	-1,2	1,2	-0,1	0,1	-0,7	-0,1	-0,1	1,6	-1,9			
Ricreazioni, spettacoli e cultura	-0,3	0,3	-0,2	0,2	-0,5	0,0	0,3	0,1	-1,0			
Istruzione	0,0	0,0	0,0	0,0	0,0	0,0	0,0	0,0	0,5			
Servizi Ricettivi e di Ristorazione	0,2	0,0	0,4	1,5	0,3	0,0	0,8	0,2	-0,7			
Altri beni e servizi	0,2	0,1	0,3	-0,1	0,4	0,4	0,2	0,1	0,5			
Indice generale	0,2	0,2	0,3	0,5	0,0	-0,1	0,5	0,3	-0,4			
Indice generale al netto dei tabacchi	0,2	0,2	0,3	0,5	0,0	0,0	0,5	0,3	-0,4			



Valori provvisori

CITTA' di TORINO

*Direzione Servizi Civici
Settore di Statistica
e Toponomastica*



N.I.C.

Tassi Annuali Tendenziali

CAPITOLI	Anno 2010 Variazioni Percentuali											
	Gennaio	Febbraio	Marzo	Aprile	Maggio	Giugno	Luglio	Agosto	Settembre	Ottobre	Novembre	Dicembre
Prodotti alimentari, bevande non alcoliche	0,3	0,3	0,2	-0,2	-0,2	-0,3	0,1	0,2	0,2			
Bevande alcoliche e tabacchi	4,3	3,2	2,0	2,1	2,0	1,8	1,8	1,7	1,7			
Abbigliamento e Calzature	2,6	2,4	2,3	2,5	2,0	1,9	1,9	1,9	1,5			
Abitazione, acqua, energia e combustibili	-3,0	-2,6	-2,1	1,1	1,3	1,3	1,6	1,8	1,7			
Mobili, articoli e servizi per la casa	2,2	2,7	2,8	2,7	2,6	2,5	2,4	2,3	2,2			
Servizi sanitari e spese per la salute	-0,2	-0,7	-1,4	-1,4	-2,0	-1,7	-0,2	-0,1	0,1			
Trasporti	4,2	4,3	6,4	7,1	5,8	4,5	5,5	5,0	4,5			
Comunicazioni	-0,1	0,0	-0,4	-0,7	-2,4	-1,2	-1,5	0,6	-2,5			
Ricreazioni, spettacoli e cultura	0,3	0,3	0,3	0,7	0,3	-0,1	0,1	-0,4	-0,1			
Istruzione	3,0	3,0	3,0	3,0	3,0	3,0	3,0	3,0	3,0			
Servizi Ricettivi e di Ristorazione	1,5	1,3	1,6	3,0	2,9	2,8	3,3	3,4	2,8			
Altri beni e servizi	3,6	3,0	3,4	3,2	3,3	3,5	3,2	3,2	2,9			
Indice generale	1,4	1,3	1,7	2,1	1,8	1,5	1,9	1,9	1,7			
Indice generale al netto dei tabacchi	1,3	1,2	1,6	2,2	1,7	1,5	1,9	1,9	1,6			

 Valori provvisori



CITTA' di TORINO

Direzione Servizi Civici

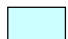
Settore Statistica

e Toponomastica

Tassi Medi di inflazione NIC

Il tasso medio dell'Indice dei Prezzi al Consumo per l'intera collettività (NIC) che risulta dalla sintesi relativa a ventiquattro mesi è risultato per il mese corrente dell' 1,5%

CAPITOLI	Anno 2010											
	Gennaio	Febbraio	Marzo	Aprile	Maggio	Giugno	Luglio	Agosto	Settembre	Ottobre	Novembre	Dicembre
	Feb. 09 - Gen. 10	Mar. 09 - Feb. 10	Apr. 09 - Mar. 10	Mag. 09 - Apr. 10	Giu. 09 - Mag. 10	Lug. 09 - Giu. 10	Ago. 09 - Lug. 10	Set. 09 - Ago. 10	Ott. 09 - Set. 10	Nov. 09 - Ott. 10	Dic. 09 - Nov. 10	Gen. 09 - Dic. 10
	Feb. 08 - Gen. 09	Mar. 08 - Feb. 09	Apr. 08 - Mar. 09	Mag. 08 - Apr. 09	Giu. 08 - Mag. 09	Lug. 08 - Giu. 09	Ago. 08 - Lug. 09	Set. 08 - Ago. 09	Ott. 08 - Set. 09	Nov. 08 - Ott. 09	Dic. 08 - Nov. 09	Gen. 08 - Dic. 09
Prodotti alimentari, bevande non alcoliche	1,0	0,9	0,7	0,5	0,4	0,2	0,2	0,2	0,1			
Bevande alcoliche e tabacchi	4,1	3,9	3,6	3,4	3,0	2,8	2,7	2,6	2,5			
Abbigliamento e Calzature	2,2	2,3	2,4	2,5	2,4	2,4	2,3	2,3	2,2			
Abitazione, acqua, energia e combustibili	-0,7	-1,2	-1,7	-1,6	-1,4	-1,1	-0,8	-0,5	-0,3			
Mobili, articoli e servizi per la casa	2,3	2,3	2,3	2,4	2,4	2,4	2,4	2,5	2,4			
Servizi sanitari e spese per la salute	0,2	0,2	-0,1	-0,2	-0,6	-0,8	-0,8	-0,8	-0,7			
Trasporti	-2,0	-1,5	-0,7	0,1	0,9	1,7	2,5	3,2	3,9			
Comunicazioni	-0,1	0,0	0,1	0,1	0,0	0,0	-0,1	0,0	-0,4			
Ricreazioni, spettacoli e cultura	-0,3	-0,3	-0,1	0,0	0,1	0,2	0,2	0,1	0,1			
Istruzione	-0,4	0,1	0,5	0,9	1,3	1,8	2,2	2,6	3,0			
Servizi Ricettivi e di Ristorazione	1,7	1,5	1,4	1,6	1,6	1,7	1,9	2,1	2,3			
Altri beni e servizi	2,8	2,8	3,0	3,0	3,0	3,2	3,2	3,3	3,3			
Indice generale	0,6	0,6	0,7	0,8	0,9	1,0	1,2	1,4	1,5			

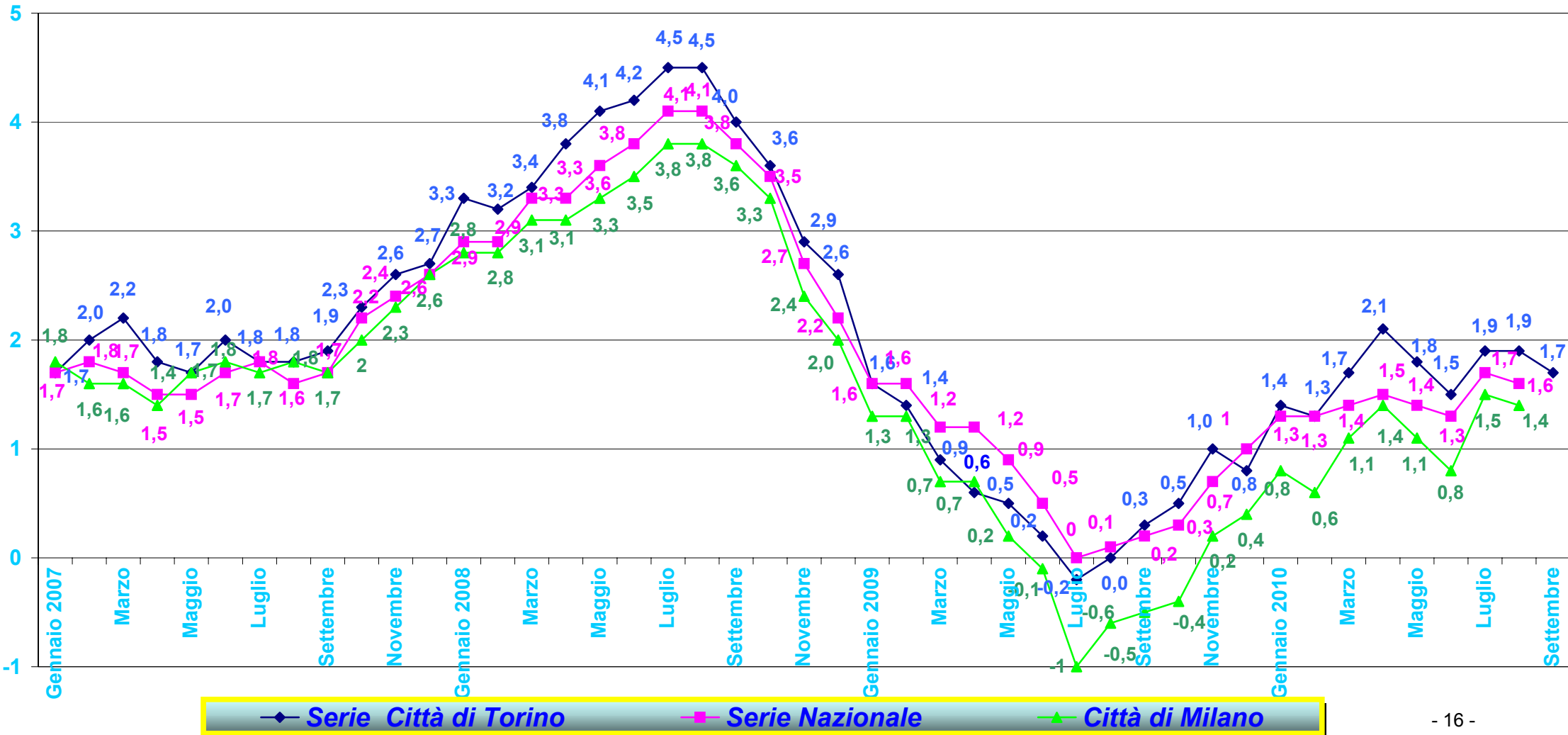
 Variazione calcolata sulla media degli indici relativi ai dodici mesi

 Valori provvisori



**DIREZIONE SERVIZI CIVICI
SETTORE STATISTICA e
TOPONOMASTICA**

**Indice Intera Collettività
Andamento Tasso Tendenziale Annuo
Confronto Serie Nazionale - Torino - Milano
Anni 2007 - 2008 - 2009 - 2010**



DIVISIONE SERVIZI CIVICI
SETTORE STATISTICA
E TOPONOMASTICA
SETTEMBRE 2010

VOCI di PRODOTTO

<i>In Aumento</i>		<i>In Diminuzione</i>	
	<i>Var. % Mese precedente</i>		<i>Var. % Mese precedente</i>
<i>Prodotti</i>		<i>Prodotti</i>	
Prodotti alimentari, bevande non alcoliche			
Frutta fresca	2,1	Carni preparate e conservate	-1,6
Ortaggi e legumi freschi, patate	1,2	Derivati del latte	-0,8
Biscotti	1,2	Gelati	-0,8
Burro	0,7	Pasticceria	-0,7
Olio di semi	0,6	Ortaggi e legumi surgelati	-0,5
Altre carni	0,6	Pasta	-0,5
Altri grassi	0,6	Succhi di frutta	-0,5
Altri prodotti alimentari nac	0,6	Altri cereali e piatti pronti	-0,4
Formaggi	0,5	Crostacei, molluschi	-0,4
Uova	0,5	Pesce secco o salato	-0,3
Salumi e insaccati	0,4	Pesci	-0,3
Cioccolato	0,4	Altri prodotti della pesca	-0,2
Confetture, marmellate e miele	0,3	Ortaggi e legumi secchi e conservati	-0,1
Cacao	0,3	Carne suina	-0,1
Confetteria	0,2	Acque minerali	-0,1
Pollame	0,2		
The e infusi	0,2		
Riso	0,2		
Olio di oliva	0,2		
Latte	0,2		
Caffè e surrogati	0,1		
Salse, condimenti e spezie	0,1		
Frutta secca e conservata	0,1		
Carne bovina	0,1		

In Aumento

In Diminuzione

<i>Prodotti</i>	<i>Var. % Mese precedente</i>	<i>Prodotti</i>	<i>Var. % Mese precedente</i>
Bevande alcoliche e tabacchi			
Vini	0,1	Birre	-0,3
		Liquori	-0,1
Abbigliamento e Calzature			
Calzature donna	1,2	Accessori abbigliamento	-0,2
Altre calzature	0,6		
Servizi lavanderia (abiti)	0,5		
Abiti confezionati	0,4		
Camiceria e maglieria esterna	0,2		
Calzature uomo	0,1		
Biancheria	0,1		
Abitazione, acqua, energia e combustibili			
Combustibili solidi	6,6	Combustibili liquidi	-1,7
Prodotti per la riparazione e la manutenzione della casa	1,2		
Spese condominiali	0,6		
Affitti reali	0,1		
Mobili, articoli e servizi per la casa			
Servizi di lavanderia di beni per la casa	1,9	Attrezzatura per giardino	-0,5
Tappeti e altri rivestimenti per pavimenti	1,6	Prodotti per la manutenzione della casa	-0,2
Articoli confezionati per la casa	0,8	Piccoli apparecchi elettrodomestici	-0,1
Altri prodotti non durevoli per la casa	0,6		
Altri articoli per la casa	0,6		
Cristalleria e Vasellame	0,5		
Accessori per la casa	0,4		
Prodotti per la pulizia della casa	0,3		
Grandi apparecchi elettrodomestici	0,3		
Mobili ed altri articoli di arredamento	0,2		
Servizi sanitari e spese per la salute			
Strumenti medicali	0,3	Altri articoli sanitari	-1,4
		Articoli igienico-sanitari	-0,6
		Apparecchi e materiale sanitario	-0,4
		Medicinali	-0,1

In Aumento

In Diminuzione

<i>Prodotti</i>	<i>Var. % Mese precedente</i>	<i>Prodotti</i>	<i>Var. % Mese precedente</i>
Trasporti			
Noleggio veicoli senza autista	21,5	Trasporti marittimi e per vie d'acqua	-34,9
Trasporti stradali extraurbani	1,0	Trasporti aerei	-29,3
Automobili fino a 4 metri	0,7	Pedaggi autostradali	-0,3
Lubrificanti	0,7	Carburanti	-0,3
Autoscuole	0,7		
Riparazioni mezzi di trasporto	0,3		
Pneumatici	0,3		
Acquisto motocicli	0,1		
Automobili oltre 4 metri	0,1		
Comunicazioni			
Servizi postali	0,6	Apparecchiature e materiale telefonico	-7,2
Ricreazioni, spettacoli e cultura			
Periodici	2,8	Pacchetti vacanza tutto compreso	-19,4
Giornali	2,6	Stabilimenti balneari	-10,0
Manifestazioni sportive	1,7	Supporti per registrazione suoni ed immagini	-4,4
Libri scolastici	1,6	Giochi e giocattoli	-3,5
Articoli sportivi	0,4	Apparecchi per il trattamento dell'informazione	-2,3
Strumenti musicali	0,4	Parchi di divertimento	-1,6
Cinema, teatri e musei	0,4	Apparecchi di ricezione registrazione e riproduzione	-1,0
Alimenti per animali	0,2	Servizi per animali	-0,9
Impianti di risalita	0,2	Apparecchi fotografici e cinematografici	-0,6
		Discoteche e scuole di ballo	-0,3
		Articoli di cartoleria	-0,3
		Palestre e centri sportivi	-0,1
		Fiori e piante	-0,1
Istruzione			
Istruzione secondaria	11,4		
Istruzione primaria	3,9		
Scuola dell'infanzia	1,1		
Servizi ricettivi e di ristorazione			
Ristoranti, pizzerie e simili	0,7	Altri servizi alloggio	-22,1
Consumazioni al bar	0,2	Alberghi	-1,5
Mense	0,1		

In Aumento

In Diminuzione

<i>Prodotti</i>	<i>Var. % Mese precedente</i>	<i>Prodotti</i>	<i>Var. % Mese precedente</i>
-----------------	---------------------------------------	-----------------	---------------------------------------

Altri beni e servizi

Fotocopie, inserzioni	4,4	Altri servizi finanziari n.a.c.	-0,6
Spese per il culto	2,8		
Servizi per l'igiene personale	1,3		
Assicurazioni sui mezzi di trasporto	0,8		
Oreficeria	0,6		
Altri articoli personali	0,6		
Prodotti per igiene personale	0,4		
Articoli da viaggio e valigeria	0,4		
Prodotti di bellezza, profumi, deodoranti	0,3		
Articoli per la cura della persona	0,2		
Altri articoli per l'igiene personale	0,1		