



CITTA' DI TORINO
ASSESSORATO ALLA STATISTICA

DIREZIONE SERVIZI CIVICI
SETTORE STATISTICA E TOPONOMASTICA
STATISTICHE ISTITUZIONALI ED ECONOMICHE

INDICI DEI PREZZI AL CONSUMO PER L'INTERA COLLETTIVITA'

MESE : **AGOSTO 2009**

ANTICIPAZIONE PROVVISORIA

Nel mese di **Agosto 2009**, a seguito della rilevazione dei prezzi effettuata dal Settore Statistica della Città, l'indice complessivo dei prezzi al consumo per l'intera collettività (**NIC**) è risultato pari al **131,5** con una variazione del **+0,3%** rispetto al mese precedente e con un valore pari allo **0,0%** (tasso tendenziale annuo) rispetto al mese di **Agosto 2008**.

Analisi per capitoli di spesa:

Prodotti alimentari e bevande non alcoliche (-0,1%): Continua la tendenza negativa del capitolo dovuta alle diminuzioni riscontrate per le categorie dei vegetali (-2,2%), della frutta (-1,3%) e degli olii e grassi (-0,4%). In aumento troviamo le categorie dei pesci e prodotti ittici (+2,8%), degli altri prodotti alimentari (+0,4%), dello zucchero, confetture, cioccolata e dolci (+0,3%), del caffè, tè e cacao (+0,3%), del pane e cereali (+0,2%) e delle carni (+0,2%).

Bevande alcoliche e tabacchi (+0,2%): Nel capitolo troviamo aumenti nelle categorie delle birre (+1,4%), dei liquori (+1,0%) e dei vini (+0,4%).

Abbigliamento e calzature (INVARIATO): Prosegue l'assenza di variazioni all'interno del capitolo, che risulta, quindi, invariato.

Abitazione, acqua, energia elettrica e combustibili (-0,1%): Cambio di segno per il capitolo per effetto della diminuzione riscontrata nella categoria dei combustibili liquidi (-0,9%). In aumento le categorie dei combustibili solidi (+0,2%) e del gas (+0,1%).

Mobili, articoli e servizi per la casa (+0,1%): La variazione del mese precedente viene confermata a seguito degli aumenti riscontrati nelle categorie della riparazione di elettrodomestici (+1,8%) e dei beni non durevoli per la casa (+0,5%). Si segnala in diminuzione la categoria degli strumenti ed attrezzi per la casa (-0,1%).

Servizi sanitari e spese per la salute (-0,1%): Nel capitolo si rileva soltanto la diminuzione della categoria dei medicinali (-0,3%).

Trasporti (+1,8%): Prosegue il trend positivo del capitolo per effetto del notevole aumento rilevato nella categoria dei trasporti aerei (+28,9%), a rilevazione centralizzata ISTAT. Altre variazioni sono segnalate nelle categorie dei carburanti e lubrificanti (+1,9%), dell'acquisto biciclette (+1,0%), dell'acquisto automobili (+0,2%), dei trasporti stradali (+0,1%) e dei trasporti marittimi (+0,1%).

Comunicazioni (-0,4%): Il capitolo diventa negativo per effetto della diminuzione rilevata nella categoria delle apparecchiature e materiale telefonico (-1,9%).

Ricreazione, spettacolo e cultura (+0,6%): Si segnalano numerosi aumenti rilevati nelle categorie dei pacchetti vacanza tutto compreso (+14,5%), degli stabilimenti balneari (+3,3%), dei giornali e periodici (+2,1%), degli animali (+0,9%), dei servizi ricreativi e culturali (+0,7%), degli articoli sportivi (+0,5%), della riparazione di apparecchi audiovisivi, fotografici e informatici (+0,4%) e degli articoli di cartoleria (+0,3%). In diminuzione troviamo le categorie dei supporti per registrazione suoni e immagini (-5,6%), degli apparecchi per il trattamento dell'informazione (-1,8%), dei giochi e giocattoli (-0,7%) e degli apparecchi di ricezione, registrazione e riproduzione (-0,4%).

Istruzione (INVARIATO): Data l'assenza di movimentazione all'interno del capitolo, lo stesso risulta invariato.

Servizi ricettivi e di ristorazione (+0,1%): Permane il segno positivo del capitolo per effetto degli aumenti segnalati nelle categorie degli alberghi ed altri servizi di alloggio (+0,3% per camping ed agriturismo rilevati direttamente dall'ISTAT) e dei ristoranti, bar e simili (+0,1%).

Altri beni e servizi (+0,1%): Gli aumenti registrati per le categorie delle spese di assistenza (+0,4%) e degli articoli per l'igiene personale (+0,3%) continuano a rendere positivo il capitolo nonostante la diminuzione rilevata nella categoria degli apparecchi elettrici per la cura della persona (-0,6%).

Significative variazioni annuali in aumento ed in diminuzione nei vari capitoli di spesa:

Prodotti alimentari e bevande non alcoliche: altri prodotti alimentari (+4,9%), latte, formaggi e uova (-4,5%).

Bevande alcoliche e tabacchi: birre (+5,0%).

Abbigliamento e calzature: servizi per l'abbigliamento (+7,4%).

Abitazione, acqua, energia elettrica e combustibili: acqua potabile (+5,6%), raccolta rifiuti (+4,0%), altri servizi per l'abitazione (-5,1%), energia elettrica (-5,3%), combustibili liquidi (-27,2%).

Mobili, articoli e servizi per la casa: riparazione di mobili, arredamenti e rivestimenti per pavimenti (+4,0%).

Servizi sanitari e spese per la salute: altri prodotti farmaceutici (+4,4%).

Trasporti: trasporti stradali (+6,1%), trasporti marittimi (+5,5%), trasporti ferroviari (+5,1%), acquisto biciclette (+5,0%), trasporti aerei (-14,6%), carburanti e lubrificanti (-15,5%).

Comunicazioni: servizi postali (+11,2%), apparecchiature e materiale telefonico (-9,6%).

Ricreazione, spettacolo e cultura: stabilimenti balneari (+5,5%), fiori e piante (+5,4%), animali (+5,4%), giornali e periodici (+5,3%), articoli di cartoleria (+4,0%), giochi e giocattoli (-10,0%), apparecchi fotografici e cinematografici (-10,6%), supporti per registrazione suoni ed immagini (-12,3%), apparecchi di ricezione registrazione e riproduzione (-14,0%).

Istruzione: scuola dell'infanzia (+4,5%), formazione professionale (-4,4%).

Altri beni e servizi: oreficeria ed orologeria (+5,2%).

Le rilevazioni eseguite dal Settore Statistica della Città di Torino sono state effettuate secondo le disposizioni e le norme tecniche stabilite dall'ISTAT.

I dati relativi all'anticipazione del mese in corso si possono consultare sul sito:

<http://www.comune.torino.it/statistica/>

IL DIRIGENTE U.C.S.
Dott.ssa Antonella RAVA

IL RESPONSABILE
UFF. STATISTICHE ECONOMICHE
Rag. Pietro CLERICUZIO

Torino, 31 Agosto 2009



CITTA' di TORINO

PREZZI AL CONSUMO: Variazione percentuali degli Indici

Anticipazione del mese di

AGOSTO 2009

Intera Collettività (N.I.C.)

CAPITOLI	Variazioni Percentuali	
	Variazioni % rispetto al mese precedente	Variazioni % rispetto corrispondente mese anno precedente
Prodotti alimentari, bevande non alcoliche	-0,1	0,6
Bevande alcoliche e tabacchi	0,2	3,1
Abbigliamento e Calzature	0,0	2,2
Abitazione, acqua, energia e combustibili	-0,1	-1,9
Mobili, articoli e servizi per la casa	0,1	2,2
Servizi sanitari e spese per la salute	-0,1	-0,1
Trasporti	1,8	-3,2
Comunicazioni	-0,4	0,0
Ricreazioni, spettacoli e cultura	0,6	-0,1
Istruzione	0,0	-2,2
Servizi ricettivi e di ristorazione	0,1	1,0
Altri beni e servizi	0,1	2,0
Indice generale	0,3	0,0
Indice generale al netto dei tabacchi	0,3	0,0

CITTA' di TORINO

*Direzione Servizi Civici
Settore di Statistica
e Toponomastica*



N.I.C.

Tassi Mensili

CAPITOLI	Anno 2009 Variazioni Percentuali											
	Gennaio	Febbraio	Marzo	Aprile	Maggio	Giugno	Luglio	Agosto	Settembre	Ottobre	Novembre	Dicembre
Prodotti alimentari, bevande non alcoliche	0,1	0,0	0,2	0,2	0,2	0,0	-0,3	-0,1				
Bevande alcoliche e tabacchi	0,0	1,1	1,0	0,0	0,1	0,1	0,1	0,2				
Abbigliamento e Calzature	0,0	0,2	0,3	0,1	0,4	0,1	0,0	0,0				
Abitazione, acqua, energia e combustibili	-0,9	0,1	-0,3	-1,6	0,1	0,1	0,4	-0,1				
Mobili, articoli e servizi per la casa	0,2	0,2	0,2	0,2	0,2	0,2	0,1	0,1				
Servizi sanitari e spese per la salute	0,2	0,5	-0,1	0,0	0,6	-0,4	-1,1	-0,1				
Trasporti	-1,3	-0,3	-0,5	0,8	1,2	0,9	0,4	1,8				
Comunicazioni	-0,9	1,0	0,3	0,4	1,0	-1,4	0,1	-0,4				
Ricreazioni, spettacoli e cultura	-0,2	0,3	-0,2	-0,3	-0,2	0,4	0,2	0,6				
Istruzione	0,0	0,0	0,0	0,0	0,0	0,0	0,0	0,0				
Servizi Ricettivi e di Ristorazione	-0,1	0,2	0,1	0,1	0,4	0,1	0,3	0,1				
Altri beni e servizi	0,1	0,6	-0,1	0,1	0,3	0,3	0,4	0,1				
Indice generale	-0,3	0,2	0,0	0,1	0,4	0,2	0,1	0,3				
Indice generale al netto dei tabacchi	-0,3	0,2	-0,1	0,0	0,5	0,2	0,1	0,3				



Valori provvisori

CITTA' di TORINO

*Direzione Servizi Civici
Settore di Statistica
e Toponomastica*



N.I.C.

Tassi Annuali Tendenziali

CAPITOLI	Anno 2009 Variazioni Percentuali											
	Gennaio	Febbraio	Marzo	Aprile	Maggio	Giugno	Luglio	Agosto	Settembre	Ottobre	Novembre	Dicembre
Prodotti alimentari, bevande non alcoliche	3,4	2,8	2,3	1,7	1,5	1,1	0,9	0,6				
Bevande alcoliche e tabacchi	4,0	5,0	5,7	5,3	5,2	4,9	2,9	3,1				
Abbigliamento e Calzature	2,3	2,2	1,8	2,0	2,2	2,2	2,2	2,2				
Abitazione, acqua, energia e combustibili	4,0	3,9	3,3	-0,1	-0,9	-1,5	-2,1	-1,9				
Mobili, articoli e servizi per la casa	2,7	2,5	2,3	2,2	2,2	2,2	2,2	2,2				
Servizi sanitari e spese per la salute	1,7	1,3	1,0	1,0	1,4	1,1	0,0	-0,1				
Trasporti	-1,5	-2,2	-3,9	-2,8	-3,6	-4,0	-4,7	-3,2				
Comunicazioni	-3,7	-2,3	-2,0	-1,3	0,4	-1,3	-0,1	0,0				
Ricreazioni, spettacoli e cultura	-0,7	-0,7	-1,1	-0,9	-0,4	-0,3	-0,4	-0,1				
Istruzione	-1,9	-2,2	-2,2	-2,2	-2,2	-2,2	-2,2	-2,2				
Servizi Ricettivi e di Ristorazione	3,4	2,9	2,0	1,7	1,9	1,7	1,2	1,0				
Altri beni e servizi	1,9	1,8	2,5	2,6	2,1	2,3	2,5	2,0				
Indice generale	1,6	1,4	0,9	0,6	0,5	0,2	-0,2	0,0				
Indice generale al netto dei tabacchi	1,6	1,4	0,8	0,5	0,4	0,2	-0,2	0,0				

 Valori provvisori



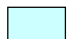
CITTA' di TORINO

Direzione Servizi Civici
Settore di Statistica
e Toponomastica

Tassi Medi di inflazione NIC

Il tasso medio dell'Indice dei Prezzi al Consumo per l'intera collettività (NIC) che risulta dalla sintesi relativa a ventiquattro mesi è risultato per il mese corrente del 1,5%

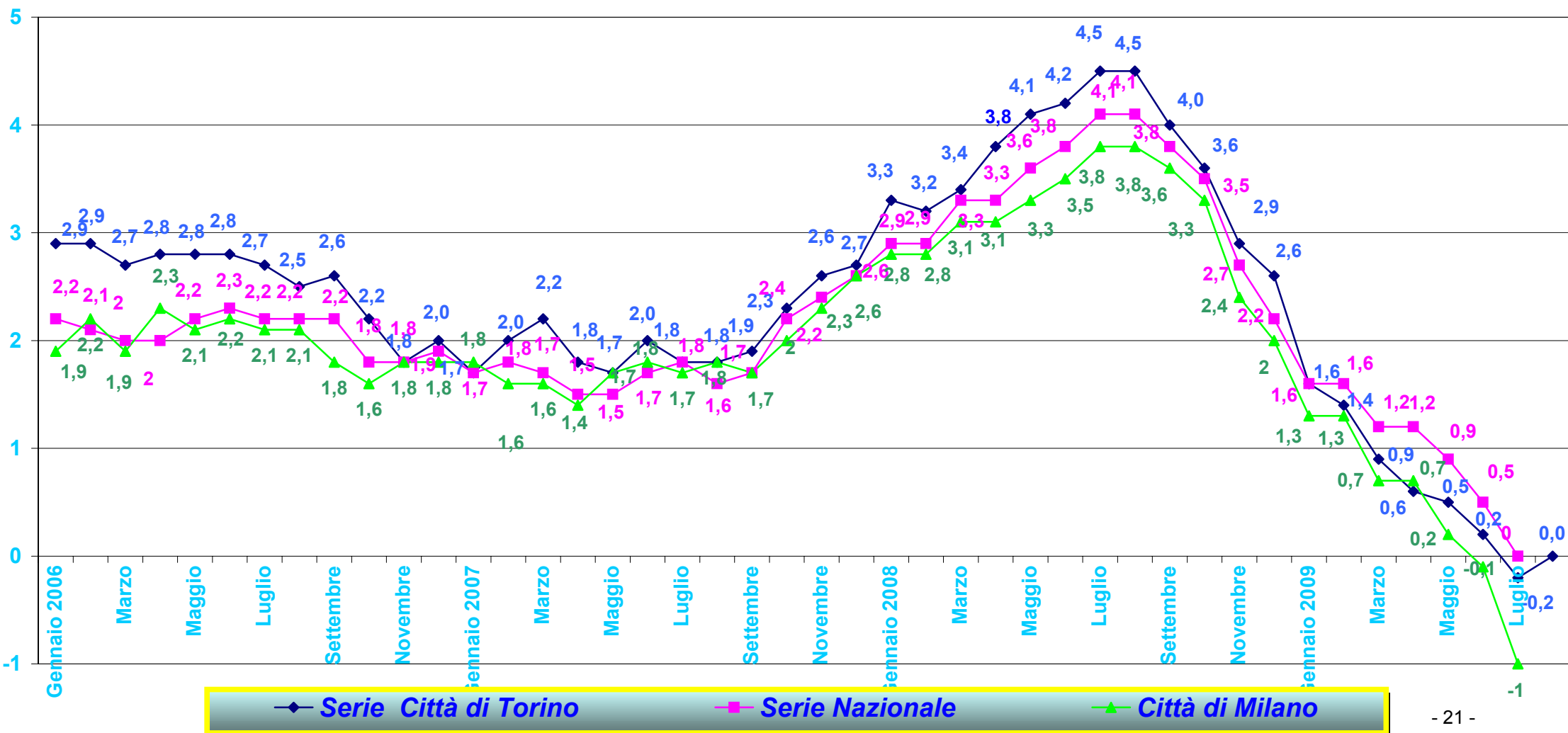
CAPITOLI	Anno 2009											
	Gennaio	Febbraio	Marzo	Aprile	Maggio	Giugno	Luglio	Agosto	Settembre	Ottobre	Novembre	Dicembre
	Feb. 08 - Gen. 09	Mar. 08 - Feb. 09	Apr. 08 - Mar. 09	Mag. 08 - Apr. 09	Giu. 08 - Mag. 09	Lug. 08 - Giu. 09	Ago. 08 - Lug. 09	Set. 08 - Ago. 09	Ott. 08 - Set. 09	Nov. 08 - Ott. 09	Dic. 08 - Nov. 09	Gen. 08 - Dic. 09
	Feb. 07 - Gen. 08	Mar. 07 - Feb. 08	Apr. 07 - Mar. 08	Mag. 07 - Apr. 08	Giu. 07 - Mag. 08	Lug. 07 - Giu. 08	Ago. 07 - Lug. 08	Set. 07 - Ago. 08	Ott. 07 - Set. 08	Nov. 07 - Ott. 08	Dic. 07 - Nov. 08	Gen. 07 - Dic. 08
Prodotti alimentari, bevande non alcoliche	5,5	5,2	4,9	4,5	4,1	3,6	3,2	2,7				
Bevande alcoliche e tabacchi	4,7	5,0	5,2	5,3	5,4	5,5	5,3	5,0				
Abbigliamento e Calzature	2,7	2,6	2,5	2,4	2,4	2,4	2,3	2,2				
Abitazione, acqua, energia e combustibili	6,6	6,6	6,5	6,0	5,3	4,5	3,5	2,6				
Mobili, articoli e servizi per la casa	3,2	3,2	3,2	3,0	2,9	2,8	2,7	2,6				
Servizi sanitari e spese per la salute	0,6	0,7	0,8	0,8	1,0	1,1	1,0	1,0				
Trasporti	5,1	4,4	3,6	2,8	2,0	1,0	0,0	-0,9				
Comunicazioni	-3,9	-3,4	-3,4	-3,2	-3,0	-2,8	-2,6	-2,3				
Ricreazioni, spettacoli e cultura	-0,3	-0,3	-0,4	-0,4	-0,4	-0,5	-0,5	-0,6				
Istruzione	1,0	0,6	0,2	-0,3	-0,7	-1,1	-1,5	-1,9				
Servizi Ricettivi e di Ristorazione	3,6	3,5	3,4	3,2	2,9	2,9	2,6	2,5				
Altri beni e servizi	3,2	3,1	3,1	3,0	2,9	2,7	2,7	2,6				
Indice generale	3,6	3,3	3,2	2,9	2,6	2,3	1,9	1,5				

 Variazione calcolata sulla media degli indici relativi ai dodici mesi

 Valori provvisori



**Indice Intera Collettività
Andamento Tasso Tendenziale Annuo
Confronto Serie Nazionale - Torino - Milano
Anni 2006 - 2007 - 2008 - 2009**



DIVISIONE SERVIZI CIVICI
SETTORE STATISTICA
E TOPONOMASTICA
AGOSTO 2009

In Aumento

In Diminuzione

<i>Prodotti</i>	<i>Var. % Mese precedente</i>	<i>Prodotti</i>	<i>Var. % Mese precedente</i>
Prodotti alimentari, bevande non alcoliche			
Pesce fresco di mare di pescata	11,0	Pomodori da sugo	-33,4
Agli	6,1	Pompelmi	-6,6
Cipolline	3,5	Ananas	-5,8
Mais in confezione	2,7	Patate	-5,7
Pesce fresco di acqua dolce	2,5	Insalata in confezione	-5,0
Formaggi fusi in fette	2,5	Cipolle	-4,2
Cioccolatini	1,7	Banane	-3,4
Frutta sciropata	1,3	Crema da spalmare al cacao	-2,9
Bastoncini di pesce surgelati	1,2	Sedani	-1,3
Pollo fresco	1,2	Panna da cucina	-1,2
Omogeneizzati di carne	1,0	Olio di mais	-1,2
Salumi in confezione	1,0	Limoni	-0,8
Aceto	1,0	Filetti di platessa surgelati	-0,7
Pasta all'uovo	1,0	Formaggio stagionato a pasta filata	-0,7
Ricotta	1,0	Olio di semi di girasole	-0,6
Merenda preconfezionata	0,8	Parmigiano Reggiano	-0,5
Pesce fresco di mare di allevamento	0,8	Pizza surgelata	-0,5
Spinaci surgelati	0,8	Olio extra vergine di oliva	-0,5
Groviera	0,8	Pasta ripiena	-0,5
Pepe nero	0,8	Carne fresca suina con osso	-0,5
Tonno in olio d'oliva	0,8	Dadi per brodo	-0,5
Coniglio fresco	0,7	Acqua minerale	-0,4
Fette biscottate	0,7	Pane per toast	-0,4
Gelati multipack	0,7	Biscotti secchi	-0,3
Petto di pollo	0,6	Legumi lessati in confezione	-0,3
Confettura di frutta	0,6	Vongole sgusciate surgelate	-0,3
Sughi pronti	0,6	Stracchino o crescenza	-0,3

In Aumento

<i>Prodotti</i>	<i>Var. % Mese precedente</i>
Te'	0,6
Carne fresca bovino adulto, II taglio	0,6
Biscotti prima infanzia	0,6
Wurstel	0,6
Salame	0,5
Chewing gum	0,5
Taleggio	0,5
Farina di frumento	0,5
Crema di riso prima infanzia	0,5
Succo di frutta	0,5
Carne fresca bovino adulto, I taglio	0,5
Cacao amaro	0,4
Molluschi freschi	0,4
Piatto pronto surgelato	0,4
Caffe' decaffeinato	0,4
Bevanda gassata	0,4
Miele	0,4
Olive verdi in salamoia	0,3
Pasta di semola di grano duro	0,3
Formaggio stagionato di produzione locale	0,3
Crostacei freschi	0,3
Biscotti frollini	0,3
Petto di tacchino	0,3
Formaggi fusi in scatola	0,3
Prosciutto cotto	0,3
Burro	0,3
Patate surgelate	0,2
Maionese	0,2
Minestrone surgelato	0,2
Margarina	0,2
Molluschi surgelati	0,2
Mozzarella di bufala	0,2
Pancetta	0,2
Caffe' tostato	0,2
Cereali per colazione	0,2
Mortadella	0,2
Grissini	0,2
Tè in bottiglia	0,1
Salsicce di carne tritata	0,1
Carciofini sott'olio	0,1

In Diminuzione

<i>Prodotti</i>	<i>Var. % Mese precedente</i>
Noci	-0,2
Vaschetta di gelato	-0,2
Fior di latte di mucca	-0,2
Piselli surgelati	-0,2
Grana padano	-0,2
Pomodori pelati	-0,2
Crakers	-0,2
Asiago	-0,2
Yogurt	-0,2
Olio di oliva	-0,2
Prosciutto crudo	-0,1
Pasta base per pizze, rustici e dolci	-0,1
Latte a lunga conservazione	-0,1

In Aumento

In Diminuzione

<i>Prodotti</i>	<i>Var. % Mese precedente</i>	<i>Prodotti</i>	<i>Var. % Mese precedente</i>
Patatine fritte	0,1		
Carne fresca di vitello, I taglio	0,1		
Filetti d'acciuga sott'olio di oliva	0,1		
Uova	0,1		
Nasello surgelato	0,1		
Pecorino	0,1		
Bevande alcoliche e tabacchi			
Birra nazionale	1,9		
Liquore dolce	1,8		
Sigari e sigaretti	1,1		
Birra di marca estera	0,7		
Superalcoolico	0,7		
Vino comune	0,6		
Vino spumante	0,5		
Aperitivo	0,5		
Vino D.O.C.	0,3		
Sigarette	0,1		
Abbigliamento e Calzature			
Pigiama da uomo	1,9		
Maglia intima senza manica per donna	0,4		
Scarpe bambino	0,1		
Abitazione, acqua, energia e combustibili			
Gas in bombole	1,5	Gasolio da riscaldamento	-0,9
Combustibile solido	0,2		

In Aumento

In Diminuzione

<i>Prodotti</i>	<i>Var. % Mese precedente</i>	<i>Prodotti</i>	<i>Var. % Mese precedente</i>
-----------------	---------------------------------------	-----------------	---------------------------------------

Mobili, articoli e servizi per la casa

Riparazione di elettrodomestico	1,8	Ferro da stiro	-0,9
Ammorbidente	1,6	Lampadina	-0,7
Detersivo per biancheria delicata	1,4	Asciugacapelli	-0,6
Detersivo lavatrice in polvere	0,9	Aspirapolvere	-0,6
Lucido per scarpe	0,8	Piatti usa e getta	-0,3
Detersivo per pulizia casa	0,8	Detersivo bucato a mano liquido	-0,2
Guanti di gomma per cucina	0,7	Sacchetti in plastica per frigo	-0,1
Rotolo carta alluminio	0,5		
Colonna per libreria	0,4		
Rotolo di carta per cucina	0,4		
Detergente per wc	0,3		
Varechina	0,3		
Tovaglioli di carta	0,2		
Detersivo per lavastoviglie	0,1		
Detersivo per stoviglie a mano	0,1		

Servizi sanitari e spese per la salute

Apparecchi sanitari	0,3	Profilattico	-0,3
Disinfettante	0,1	Medicinali	-0,3

Trasporti

Viaggio aereo intercontinentale	35,0	Navigazione passeggeri	-0,7
Viaggio aereo europeo	31,2	Automobili fino a 4mt. Benzina	-0,2
Viaggio aereo nazionale	20,3	Pneumatico auto cilindrata oltre cc.1500	-0,1
Gasolio per auto	2,7	Olio motore	-0,1
Trasporto marittimo di auto	2,1		
Benzina verde	1,9		
Bicicletta per adulto	1,7		
Automobili fino a 4 mt. Diesel	0,5		
Autolinee extraurbane	0,1		
Automobili oltre 4 metri benzina	0,1		
Motocicli	0,1		
Automobili oltre 4 metri diesel	0,1		

Comunicazioni

Servizi di telefonia mobile	0,1	Apparecchi per la telefonia fissa	-2,9
		Telefoni cellulari	-1,6

In Aumento

In Diminuzione

<i>Prodotti</i>	<i>Var. % Mese precedente</i>	<i>Prodotti</i>	<i>Var. % Mese precedente</i>
-----------------	---------------------------------------	-----------------	---------------------------------------

Ricreazioni, spettacoli e cultura

Pacchetti vacanze tutto compreso	14,5	Compact disc musicale	-16,3
Giornale quotidiano	5,2	Film in DVD	-2,5
Stabilimento balneare	3,3	Personal computer: unità centrale	-2,5
Puzzle	3,3	Bambola	-2,2
Museo	2,5	Personal computer: unità periferiche	-1,1
Zaino	2,3	Giochi elettronici	-0,8
Alimenti per gatti	2,0	TV color	-0,6
Ingresso ai parchi di divertimento	1,7	Chiave USB	-0,4
Gioco di società'	1,7	Navigatore satellitare	-0,2
Carta	1,3		
Impianti di risalita	1,0		
Periodici	1,0		
Impianto HIFI	0,8		
Riparazione apparecchio audiovisivo o informatico	0,5		
Veterinario	0,5		
Alimenti per cani	0,4		
Diario agenda	0,3		

Servizi ricettivi e di ristorazione

Agriturismo	4,6
Camping	4,4
Pasto al fast-food	0,6
Prodotto di rosticceria	0,4
Pollo allo spiedo	0,4
Pasto al ristorante	0,3

In Aumento

In Diminuzione

<i>Prodotti</i>	<i>Var. % Mese precedente</i>	<i>Prodotti</i>	<i>Var. % Mese precedente</i>
Altri beni e servizi			
Riparazione orologio	3,4	Filo interdentale	-0,6
Cotone idrofilo	2,3	Spazzolino da denti	-0,6
Sapone toletta	2,1	Crema idratanti	-0,6
Pettine	1,7	Assorbenti igienici per signora	-0,5
Dentifricio	1,6	Sapone liquido per igiene intima	-0,3
Profumo (diverse concentrazioni)	1,5	Bagno/doccia schiuma	-0,2
Latte detergente	1,3		
Dopobarba	1,0		
Prodotti per la cura dei capelli	0,8		
Deodorante per la persona	0,7		
Cosmetici	0,7		
Casa di riposo	0,6		
Sapone liquido	0,4		
Schiuma da barba	0,3		
Rasoi e lame rasoio	0,2		
Pannolino per bambino	0,1		
Fazzoletti di carta	0,1		
Sedili porta bambini per automobili	0,1		
Shampoo	0,1		