



CITTA' DI TORINO
ASSESSORATO ALLA STATISTICA

DIREZIONE SERVIZI CIVICI
SETTORE STATISTICA E TOPONOMASTICA
STATISTICHE ISTITUZIONALI ED ECONOMICHE

INDICI DEI PREZZI AL CONSUMO PER L'INTERA COLLETTIVITA'

MESE : **LUGLIO 2009**

ANTICIPAZIONE PROVVISORIA

Nel mese di **Luglio 2009**, a seguito della rilevazione dei prezzi effettuata dal Settore Statistica della Città, l'indice complessivo dei prezzi al consumo per l'intera collettività (NIC) è risultato pari al **131,1** con una variazione del **+0,1%** rispetto al mese precedente e con una variazione del **-0,2%** (tasso tendenziale annuo) rispetto al mese di **Luglio 2008**.

Analisi per capitoli di spesa:

Prodotti alimentari e bevande non alcoliche (-0,3%): Le numerose variazioni riscontrate fanno diventare il capitolo negativo. Nel particolare si segnalano diminuzioni per le categorie della frutta (-1,8%), dei pesci e prodotti ittici (-0,9%), dei vegetali (-0,9%), delle carni (-0,1%) e degli olii e grassi (-0,1%). In leggero aumento troviamo le categorie degli altri prodotti alimentari (+0,3%), del pane e cereali (+0,2%), del caffè, tè e cacao (+0,1%) e delle acque minerali e bevande analcoliche (+0,1%).

Bevande alcoliche e tabacchi (+0,1%): Prosegue il trend positivo del capitolo, per effetto degli aumenti riscontrati nella categoria delle birre (+0,3%) e in quella dei tabacchi (+0,1%), a rilevazione centralizzata ISTAT.

Abbigliamento e calzature (INVARIATO): Data l'assenza di movimentazione all'interno del capitolo, lo stesso risulta invariato.

Abitazione, acqua, energia elettrica e combustibili (+0,4%): Il capitolo continua a risultare positivo per effetto dei significativi rincari riscontrati nelle categorie dei combustibili liquidi (+4,5%), dei combustibili solidi (+2,7%), degli altri servizi per l'abitazione (+1,2%), degli affitti reali (+0,4%), la cui rilevazione è a cadenza trimestrale e del gas (+0,1%). In diminuzione la categoria dell'energia elettrica (-0,7%).

Mobili, articoli e servizi per la casa (+0,1%): Gli aumenti riscontrati nel capitolo si rilevano nelle categorie dei mobili ed altri articoli di arredamento (+0,4%), degli strumenti ed attrezzi per la casa (+0,4%), della cristalleria, vasellame ed utensili per la casa (+0,2%) e dei beni non durevoli per la casa (+0,1%). Si segnalano in diminuzione le categorie degli apparecchi domestici non elettrici (-1,0%) e degli elettrodomestici (-0,4%).

Servizi sanitari e spese per la salute (-1,1%): Le variazioni negative registrate per le categorie dei servizi medici (-6,2%), delle analisi cliniche e accertamenti diagnostici (-1,2%) e dei medicinali (-0,4%) hanno determinato il segno negativo del capitolo nonostante il leggero aumento rilevato nella categoria degli altri prodotti farmaceutici (+0,3%).

Trasporti (+0,4%): Permane il segno positivo del capitolo per effetto dei notevoli aumenti riscontrati nelle categorie dei trasporti marittimi (+9,7%) e dei trasporti aerei (+9,5%), a rilevazione centralizzata ISTAT. In leggera diminuzione le categorie dei carburanti e lubrificanti (-0,4%) e dell'acquisto motocicli e ciclomotori (-0,1%).

Comunicazioni (+0,1%): La variazione in aumento riscontrata nella categoria dei servizi postali (+11,2%) ha riportato al segno positivo il presente capitolo, totalmente rilevato dall'ISTAT. In leggera diminuzione le categorie delle apparecchiature e materiale telefonico (-2,2%) e dei servizi telefonici (-0,1%).

Ricreazione, spettacolo e cultura (+0,2%): Il capitolo continua ad essere positivo a causa dei numerosi aumenti rilevati nelle categorie degli stabilimenti balneari (+12,6%), dei pacchetti vacanza tutto compreso (+9,6%), degli articoli di cartoleria (+1,1%), dell'abbonamento pay TV (+0,7%), degli articoli sportivi (+0,3%), degli animali (+0,3%), dei servizi ricreativi e culturali (+0,2%), delle palestre e centri sportivi (+0,2%) e dei libri (+0,1%). In diminuzione troviamo le categorie dei supporti per registrazione suoni e immagini (-9,5%), degli apparecchi per il trattamento dell'informazione (-1,1%), degli apparecchi di ricezione registrazione e riproduzione (-0,9%), degli apparecchi fotografici e cinematografici (-0,8%), dei giornali e periodici (-0,7%) e dei fiori e piante (-0,6%).

Istruzione (INVARIATO): Data l'assenza di movimentazione all'interno del capitolo, lo stesso risulta invariato.

Servizi ricettivi e di ristorazione (+0,3%): Vengono segnalati aumenti nelle categorie degli alberghi ed altri servizi di alloggio (+0,9% per camping ed agriturismo rilevati direttamente dall'ISTAT) e dei ristoranti, bar e simili (+0,1%).

Altri beni e servizi (+0,4%): Continua la tendenza positiva del capitolo per effetto degli aumenti registrati per le categorie delle assicurazioni sui mezzi di trasporto (+2,2%), degli altri servizi finanziari (+0,8%), dei servizi per l'igiene personale (+0,2%) e degli altri effetti personali (+0,1%). In diminuzione si segnalano le categorie dell'oreficeria ed orologeria (-0,3%) e degli articoli per l'igiene personale (-0,1%).

Significative variazioni annuali in aumento ed in diminuzione nei vari capitoli di spesa:

Prodotti alimentari e bevande non alcoliche: altri prodotti alimentari (+4,8%).

Abbigliamento e calzature: servizi per l'abbigliamento (+7,4%).

Abitazione, acqua, energia elettrica e combustibili: acqua potabile (+5,6%), raccolta rifiuti (+4,0%), altri servizi per l'abitazione (-5,1%), energia elettrica (-5,3%), combustibili liquidi (-28,8%).

Mobili, articoli e servizi per la casa: riparazione di mobili, arredamenti e rivestimenti per pavimenti (+4,0%).

Servizi sanitari e spese per la salute: altri prodotti farmaceutici (+4,4%).

Trasporti: trasporti marittimi (+8,8%), trasporti stradali (+6,0%), trasporti ferroviari (+5,1%), trasporti aerei (-18,4%), carburanti e lubrificanti (-19,9%).

Comunicazioni: servizi postali (+11,2%), apparecchiature e materiale telefonico (-11,2%).

Ricreazione, spettacolo e cultura: fiori e piante (+5,4%), discoteche e scuole di ballo (+5,4%), animali (+4,5%), stabilimenti balneari (+4,3%), giochi e giocattoli (-9,6%), apparecchi fotografici e cinematografici (-11,1%), apparecchi di ricezione registrazione e riproduzione (-13,8%), supporti per registrazione suoni ed immagini (-18,0%).

Istruzione: scuola dell'infanzia (+4,5%), formazione professionale (-4,4%).

Altri beni e servizi: oreficeria ed orologeria (+5,2%).

Le rilevazioni eseguite dal Settore Statistica della Città di Torino sono state effettuate secondo le disposizioni e le norme tecniche stabilite dall'ISTAT.

I dati relativi all'anticipazione del mese in corso si possono consultare sul sito:

<http://www.comune.torino.it/statistica/>

IL DIRIGENTE U.C.S.
Dott.ssa Antonella RAVA

IL RESPONSABILE
UFF. STATISTICHE ECONOMICHE
Rag. Pietro CLERICUZIO

Torino, 31 Luglio 2009



CITTA' di TORINO

PREZZI AL CONSUMO: Variazione percentuali degli Indici

Anticipazione del mese di

LUGLIO 2009

Intera Collettività (N.I.C.)

CAPITOLI	Variazioni Percentuali	
	Variazioni % rispetto al mese precedente	Variazioni % rispetto corrispondente mese anno precedente
Prodotti alimentari, bevande non alcoliche	-0,3	0,9
Bevande alcoliche e tabacchi	0,1	2,9
Abbigliamento e Calzature	0,0	2,2
Abitazione, acqua, energia e combustibili	0,4	-2,1
Mobili, articoli e servizi per la casa	0,1	2,2
Servizi sanitari e spese per la salute	-1,1	0,0
Trasporti	0,4	-4,7
Comunicazioni	0,1	-0,1
Ricreazioni, spettacoli e cultura	0,2	-0,4
Istruzione	0,0	-2,2
Servizi ricettivi e di ristorazione	0,3	1,2
Altri beni e servizi	0,4	2,5
Indice generale	0,1	-0,2
Indice generale al netto dei tabacchi	0,1	-0,2

CITTA' di TORINO

Direzione Servizi Civici
Settore di Statistica
e Toponomastica



N.I.C.

Tassi Mensili

CAPITOLI	Anno 2009											
	Variazioni Percentuali											
	Gennaio	Febbraio	Marzo	Aprile	Maggio	Giugno	Luglio	Agosto	Settembre	Ottobre	Novembre	Dicembre
Prodotti alimentari, bevande non alcoliche	0,1	0,0	0,2	0,2	0,2	0,0	-0,3					
Bevande alcoliche e tabacchi	0,0	1,1	1,0	0,0	0,1	0,1	0,1					
Abbigliamento e Calzature	0,0	0,2	0,3	0,1	0,4	0,1	0,0					
Abitazione, acqua, energia e combustibili	-0,9	0,1	-0,3	-1,6	0,1	0,1	0,4					
Mobili, articoli e servizi per la casa	0,2	0,2	0,2	0,2	0,2	0,2	0,1					
Servizi sanitari e spese per la salute	0,2	0,5	-0,1	0,0	0,6	-0,4	-1,1					
Trasporti	-1,3	-0,3	-0,5	0,8	1,2	0,9	0,4					
Comunicazioni	-0,9	1,0	0,3	0,4	1,0	-1,4	0,1					
Ricreazioni, spettacoli e cultura	-0,2	0,3	-0,2	-0,3	-0,2	0,4	0,2					
Istruzione	0,0	0,0	0,0	0,0	0,0	0,0	0,0					
Servizi Ricettivi e di Ristorazione	-0,1	0,2	0,1	0,1	0,4	0,1	0,3					
Altri beni e servizi	0,1	0,6	-0,1	0,1	0,3	0,3	0,4					
Indice generale	-0,3	0,2	0,0	0,1	0,4	0,2	0,1					
Indice generale al netto dei tabacchi	-0,3	0,2	-0,1	0,0	0,5	0,2	0,1					



Valori provvisori

CITTA' di TORINO

*Direzione Servizi Civici
Settore di Statistica
e Toponomastica*



N.I.C.

Tassi Annuali Tendenziali

CAPITOLI	Anno 2009 Variazioni Percentuali											
	Gennaio	Febbraio	Marzo	Aprile	Maggio	Giugno	Luglio	Agosto	Settembre	Ottobre	Novembre	Dicembre
Prodotti alimentari, bevande non alcoliche	3,4	2,8	2,3	1,7	1,5	1,1	0,9					
Bevande alcoliche e tabacchi	4,0	5,0	5,7	5,3	5,2	4,9	2,9					
Abbigliamento e Calzature	2,3	2,2	1,8	2,0	2,2	2,2	2,2					
Abitazione, acqua, energia e combustibili	4,0	3,9	3,3	-0,1	-0,9	-1,5	-2,1					
Mobili, articoli e servizi per la casa	2,7	2,5	2,3	2,2	2,2	2,2	2,2					
Servizi sanitari e spese per la salute	1,7	1,3	1,0	1,0	1,4	1,1	0,0					
Trasporti	-1,5	-2,2	-3,9	-2,8	-3,6	-4,0	-4,7					
Comunicazioni	-3,7	-2,3	-2,0	-1,3	0,4	-1,3	-0,1					
Ricreazioni, spettacoli e cultura	-0,7	-0,7	-1,1	-0,9	-0,4	-0,3	-0,4					
Istruzione	-1,9	-2,2	-2,2	-2,2	-2,2	-2,2	-2,2					
Servizi Ricettivi e di Ristorazione	3,4	2,9	2,0	1,7	1,9	1,7	1,2					
Altri beni e servizi	1,9	1,8	2,5	2,6	2,1	2,3	2,5					
Indice generale	1,6	1,4	0,9	0,6	0,5	0,2	-0,2					
Indice generale al netto dei tabacchi	1,6	1,4	0,8	0,5	0,4	0,2	-0,2					

 Valori provvisori



CITTA' di TORINO

Direzione Servizi Civici

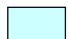
Settore di Statistica

e Toponomastica

Tassi Medi di inflazione NIC

Il tasso medio dell'Indice dei Prezzi al Consumo per l'intera collettività (NIC) che risulta dalla sintesi relativa a ventiquattro mesi è risultato per il mese corrente del 1,9%

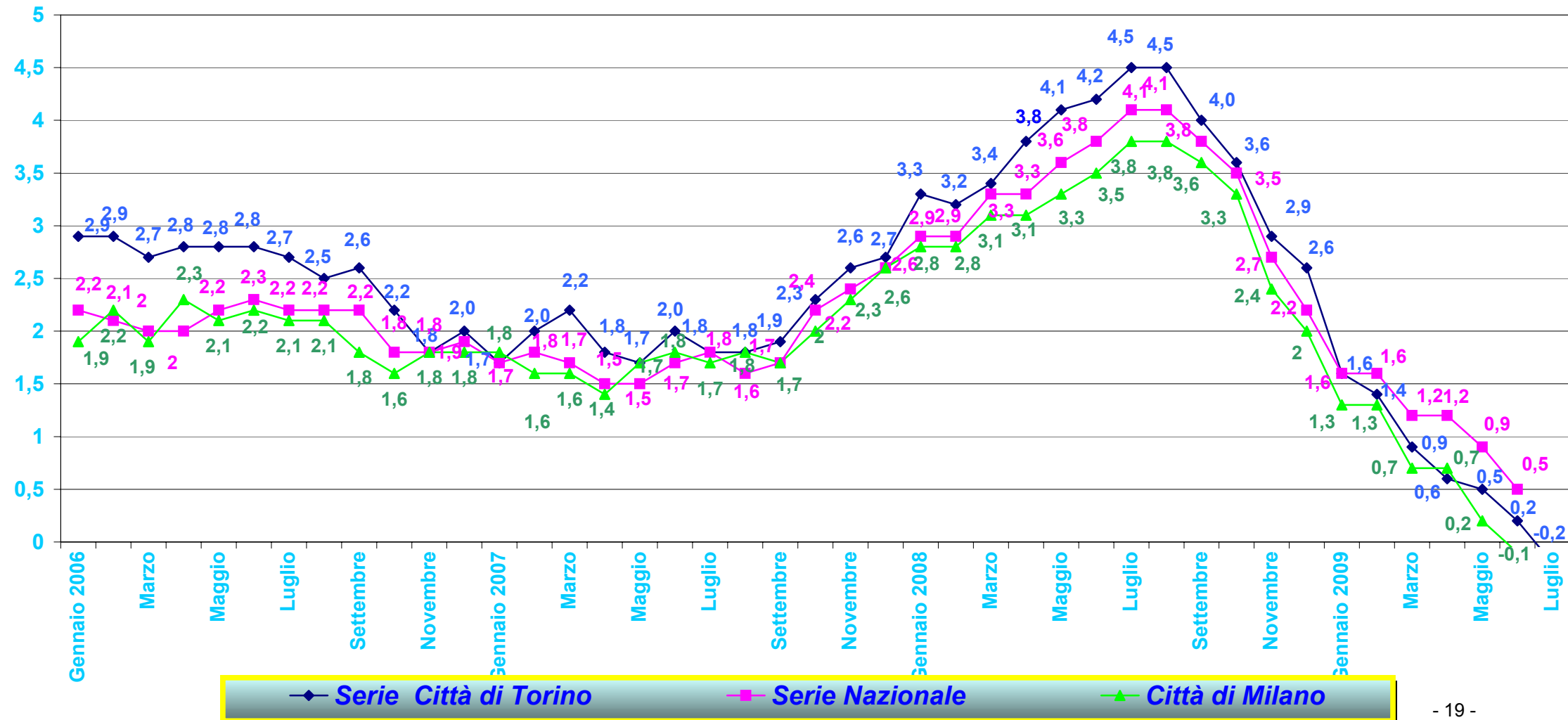
CAPITOLI	Anno 2009											
	Gennaio	Febbraio	Marzo	Aprile	Maggio	Giugno	Luglio	Agosto	Settembre	Ottobre	Novembre	Dicembre
	Feb. 08 - Gen. 09	Mar. 08 - Feb. 09	Apr. 08 - Mar. 09	Mag. 08 - Apr. 09	Giu. 08 - Mag. 09	Lug. 08 - Giu. 09	Ago. 08 - Lug. 09	Set. 08 - Ago. 09	Ott. 08 - Set. 09	Nov. 08 - Ott. 09	Dic. 08 - Nov. 09	Gen. 08 - Dic. 09
	Feb. 07 - Gen. 08	Mar. 07 - Feb. 08	Apr. 07 - Mar. 08	Mag. 07 - Apr. 08	Giu. 07 - Mag. 08	Lug. 07 - Giu. 08	Ago. 07 - Lug. 08	Set. 07 - Ago. 08	Ott. 07 - Set. 08	Nov. 07 - Ott. 08	Dic. 07 - Nov. 08	Gen. 07 - Dic. 08
Prodotti alimentari, bevande non alcoliche	5,5	5,2	4,9	4,5	4,1	3,6	3,2					
Bevande alcoliche e tabacchi	4,7	5,0	5,2	5,3	5,4	5,5	5,3					
Abbigliamento e Calzature	2,7	2,6	2,5	2,4	2,4	2,4	2,3					
Abitazione, acqua, energia e combustibili	6,6	6,6	6,5	6,0	5,3	4,5	3,5					
Mobili, articoli e servizi per la casa	3,2	3,2	3,2	3,0	2,9	2,8	2,7					
Servizi sanitari e spese per la salute	0,6	0,7	0,8	0,8	1,0	1,1	1,0					
Trasporti	5,1	4,4	3,6	2,8	2,0	1,0	0,0					
Comunicazioni	-3,9	-3,4	-3,4	-3,2	-3,0	-2,8	-2,6					
Ricreazioni, spettacoli e cultura	-0,3	-0,3	-0,4	-0,4	-0,4	-0,5	-0,5					
Istruzione	1,0	0,6	0,2	-0,3	-0,7	-1,1	-1,5					
Servizi Ricettivi e di Ristorazione	3,6	3,5	3,4	3,2	2,9	2,9	2,6					
Altri beni e servizi	3,2	3,1	3,1	3,0	2,9	2,7	2,7					
Indice generale	3,6	3,3	3,2	2,9	2,6	2,3	1,9					

 Variazione calcolata sulla media degli indici relativi ai dodici mesi

 Valori provvisori



Indice Intera Collettività
Andamento Tasso Tendenziale Annuo
Confronto Serie Nazionale - Torino - Milano
Anni 2006 - 2007 - 2008 - 2009



DIVISIONE SERVIZI CIVICI
SETTORE STATISTICA
E TOPONOMASTICA
LUGLIO 2009

In Aumento

In Diminuzione

<i>Prodotti</i>	<i>Var. % Mese precedente</i>	<i>Prodotti</i>	<i>Var. % Mese precedente</i>
Prodotti alimentari, bevande non alcoliche			
Cipolle	3,4	Pomodori da sugo	-7,0
Miele	1,9	Banane	-4,7
Confettura di frutta	1,8	Ananas	-4,2
Cacao amaro	1,0	Patate	-3,4
Vongole sgusciate surgelate	0,9	Coniglio fresco	-3,1
Gorgonzola classico	0,8	Sedani	-2,8
Latte in polvere per neonati	0,8	Molluschi freschi	-2,3
Pecorino	0,8	Crema da spalmare al cacao	-1,8
Bevanda gassata	0,8	Limoni	-1,7
Carciofini sott'olio	0,8	Formaggi fusi in scatola	-1,7
Aceto	0,8	Mais in confezione	-1,7
Crostacei freschi	0,7	Agli	-1,3
Piselli surgelati	0,7	Pesce fresco di mare di pescata	-1,2
Carne bovina in scatola	0,7	Pollo fresco	-1,1
Maionese	0,7	Panna da cucina	-1,0
Wurstel	0,6	Petto di pollo	-1,0
Pasta base per pizze, rustici e dolci	0,5	Olive verdi in salamoia	-0,9
Acqua minerale	0,5	Fontina	-0,9
Parmigiano Reggiano	0,5	Mozzarella di bufala	-0,9
Mortadella	0,5	Pesce fresco di acqua dolce	-0,9
Nasello surgelato	0,5	Tonno in olio d'oliva	-0,9
Chewing gum	0,5	Zucchero	-0,8
Riso	0,5	Carne ovina o caprina	-0,8
Crakers	0,4	Groviera	-0,7
Legumi lessati in confezione	0,4	Succo di frutta	-0,7
Ricotta	0,4	Gelati multipack	-0,7
Olio di semi di girasole	0,4	Burro	-0,7

In Aumento

<i>Prodotti</i>	<i>Var. % Mese precedente</i>
Farina di frumento	0,4
Yogurt	0,3
Carne fresca suina senz'osso	0,3
Dadi per brodo	0,3
Sughi pronti	0,3
Salame	0,3
Cipolline	0,3
Salumi in confezione	0,3
Cioccolatini	0,3
Spinaci surgelati	0,3
Biscotti frollini	0,3
Minestrone surgelato	0,3
Ovetto di cioccolata	0,2
Pomodori pelati	0,2
Pane	0,2
Formaggi fusi in fette	0,2
Cioccolato in tavolette	0,2
Patatine fritte	0,2
Prosciutto cotto	0,2
Bresaola	0,2
Margarina	0,2
Olio extra vergine di oliva	0,2
Carne fresca bovino adulto, I taglio	0,2
Carne fresca di vitello, I taglio	0,2
Pancetta	0,2
Molluschi surgelati	0,2
Pasta all'uovo	0,2
Biscotti prima infanzia	0,1
Caffe' tostato	0,1
Frutta sciroppata	0,1
Pasta di semola di grano duro	0,1
Merenda preconfezionata	0,1
Filetti di platessa surgelati	0,1
Uova	0,1
Prosciutto crudo	0,1

In Diminuzione

<i>Prodotti</i>	<i>Var. % Mese precedente</i>
Pane per toast	-0,6
Olio di mais	-0,6
Grissini	-0,6
Baccala' o stoccafisso	-0,6
Insalata in confezione	-0,6
Noci	-0,5
Tè in bottiglia	-0,5
Bastoncini di pesce surgelati	-0,4
Carne fresca suina con osso	-0,4
Stracchino o crescenza	-0,4
Passata di pomodoro	-0,4
Vaschetta di gelato	-0,3
Formaggio stagionato di produzione locale	-0,3
Salsicce di carne tritata	-0,3
Pizza surgelata	-0,2
Fior di latte di mucca	-0,2
Taleggio	-0,2
Caffe' decaffeinato	-0,2
Pepe nero	-0,2
Cereali per colazione	-0,2
Latte a lunga conservazione	-0,1
Olio di oliva	-0,1
Te'	-0,1
Pompelmi	-0,1
Piatto pronto surgelato	-0,1
Prugne secche	-0,1
Asiago	-0,1

In Aumento

In Diminuzione

<i>Prodotti</i>	<i>Var. % Mese precedente</i>	<i>Prodotti</i>	<i>Var. % Mese precedente</i>
Bevande alcoliche e tabacchi			
Birra di marca estera	0,8	Superalcoolico	-0,3
Liquore dolce	0,5	Vino comune	-0,1
Altri tabacchi	0,4		
Aperitivo	0,3		
Vino spumante	0,1		
Abbigliamento e Calzature			
		Body neonato	-1,0
Abitazione, acqua, energia e combustibili			
Gasolio da riscaldamento	4,5	Energia elettrica usi domestici	-0,7
Combustibile solido	2,7		
Spese Condominiali	1,2		
Gas in bombole	0,5		
Affitti - Canone mensile	0,4		
Mobili, articoli e servizi per la casa			
Guanti di gomma per cucina	2,0	Forno microonde	-3,7
Bacinella	1,8	Aspirapolvere	-1,6
Detersivo per biancheria delicata	1,7	Apparecchio domestico a gas per cottura cibi	-1,0
Contenitore in plastica per frigo	1,7	Detersivo per lavastoviglie	-0,8
Detersivo per pulizia casa	1,1	Detersivo bucato a mano liquido	-0,8
Lucido per scarpe	1,0	Pentola a pressione	-0,7
Lampadina	0,8	Detersivo lavatrice in polvere	-0,6
Scarpiera	0,8	Frigo freezer	-0,5
Armadio guardaroba	0,8	Bicchiere	-0,4
Insetticida spray	0,6	Sacchetti in plastica per frigo	-0,4
Giravite	0,6	Rotolo carta alluminio	-0,3
Pila elettrica	0,6	Detersivo per stoviglie a mano	-0,1
Lampada da terra	0,4	Piatti usa e getta	-0,1
Divano	0,4	Varechina	-0,1
Colonna per libreria	0,3		
Tavolo per sala da pranzo	0,3		
Tavolo da cucina	0,3		
Tavolo porta PC	0,3		
Detergente per wc	0,2		
Sedia per soggiorno	0,2		
Ammorbidente	0,1		
Rotolo di carta per cucina	0,1		

In Aumento

In Diminuzione

<i>Prodotti</i>	<i>Var. % Mese precedente</i>	<i>Prodotti</i>	<i>Var. % Mese precedente</i>
-----------------	---------------------------------------	-----------------	---------------------------------------

Servizi sanitari e spese per la salute

Pasta protettiva neonato	2,0	Ginecologo - libero professionista	-8,2
Profilattico	0,3	Oculista - libero professionista	-7,8
		Cardiologo - libero professionista	-6,5
		Ecografia	-2,6
		Medicinali	-0,4

Trasporti

Viaggio aereo intercontinentale	28,0	Viaggio aereo nazionale	-4,0
Navigazione passeggeri	10,8	Benzina verde	-1,1
Viaggio aereo europeo	10,3	Automobili oltre 4 metri benzina	-0,5
Trasporto marittimo di auto	7,1	Motocicli	-0,2
Olio motore	2,0		
Gas GPL	0,7		
Automobili fino a 4mt. Benzina	0,1		

Comunicazioni

Servizi postali	11,2	Telefoni cellulari	-2,8
Apparecchi per la telefonia fissa	3,8	Servizi di telefonia fissa	-0,5

Ricreazioni, spettacoli e cultura

Stabilimento balneare	12,6	Compact disc musicale	-17,5
Pacchetti vacanze tutto compreso	9,6	Film in DVD	-11,7
Abbonamento Pay TV	4,3	Lettore DVD e/o DVX	-2,1
Diario agenda	2,9	Personal computer: unità centrale	-1,3
Articoli per la cancelleria	2,0	Navigatore satellitare	-1,1
Piscina	2,0	Periodici	-1,0
Zaino	1,5	Macchina fotografica digitale	-1,0
Impianti di risalita	1,1	Riproduttore audio digitale	-0,9
Alimenti per gatti	0,9	TV color	-0,8
Giornale quotidiano	0,4	Fiori e piante	-0,7
Chiave USB	0,3	Videocamera	-0,7
Ingresso ai parchi di divertimento	0,2	Personal computer: unità periferiche	-0,7
Libri non scolastici	0,1	Impianto HIFI	-0,5
		Cinema	-0,2
		Console per giochi elettronici	-0,2

In Aumento

In Diminuzione

<i>Prodotti</i>	<i>Var. % Mese precedente</i>	<i>Prodotti</i>	<i>Var. % Mese precedente</i>
Servizi ricettivi e di ristorazione			
Camping	18,7	Pasto in pizzeria	-0,6
Agriturismo	10,6		
Pasto al fast-food	1,1		
Pasto al ristorante	0,3		
Altri beni e servizi			
Assicurazione moto	16,5	Cosmetici	-1,1
Assicurazione ciclomotore	7,0	Dentifricio	-1,0
Borsa da lavoro	1,8	Altri servizi finanziari	-0,9
Shampoo	1,2	Assorbenti igienici per signora	-0,8
Servizi di deposito, incasso e pagamento	1,0	Schiuma da barba	-0,6
Profumo (diverse concentrazioni)	0,5	Fede in oro	-0,4
Rasoi e lame rasoio	0,5	Latte detergente	-0,4
Tintura capelli	0,4	Carta igienica	-0,3
Prodotti per la cura dei capelli	0,4	Dopobarba	-0,3
Sapone toletta	0,4	Filo interdentale	-0,1
Sapone liquido per igiene intima	0,3	Deodorante per la persona	-0,1
Creme idratanti	0,2		
Messa in piega	0,2		
Assicurazione auto	0,1		
Taglio capelli donna	0,1		