



CITTA' DI TORINO
ASSESSORATO ALLA STATISTICA

DIREZIONE SERVIZI CIVICI
SETTORE STATISTICA E TOPONOMASTICA
STATISTICHE ISTITUZIONALI ED ECONOMICHE

INDICI DEI PREZZI AL CONSUMO PER L'INTERA COLLETTIVITA'

MESE: **GIUGNO 2010**

ANTICIPAZIONE PROVVISORIA

Nel mese di **Giugno 2010**, a seguito della rilevazione dei prezzi effettuata dal Settore Statistica della Città, l'indice complessivo dei prezzi al consumo per l'intera collettività (**NIC**) è risultato pari al **133,0** con una variazione del **-0,1%** rispetto al mese precedente e con una variazione del **+1,5%** (tasso tendenziale annuo) rispetto al mese di **Giugno 2009**.

Analisi per capitoli di spesa:

Prodotti alimentari e bevande non alcoliche (-0,1%): Le numerose diminuzioni rilevate nelle categorie degli oli e grassi (-0,9%), degli altri prodotti alimentari (-0,6%), delle acque minerali e bevande analcoliche (-0,6%), del pane e cereali (-0,4%), degli ortaggi (-0,4%), del caffè, the e cacao (-0,3%), delle carni (-0,1%) e dei pesci e prodotti ittici (-0,1%). In aumento troviamo le categorie della frutta (+1,5%), dello zucchero, confetture, cioccolata e dolciumi (+0,2%) e del latte, formaggi e uova (+0,1%).

Bevande alcoliche e tabacchi (-0,1%): Il capitolo diventa negativo a causa delle diminuzioni riscontrate nelle categorie delle birre (-0,5%), dei liquori (-0,1%) e dei vini (-0,1%).

Abbigliamento e calzature (INVARIATO): Nonostante la lieve diminuzione rilevata nella categoria delle scarpe ed altre calzature (-0,1%), il capitolo rimane invariato.

Abitazione, acqua, energia elettrica e combustibili (+0,1%): Continua il trend positivo del capitolo a causa delle variazioni riscontrate nelle categorie dei prodotti per la riparazione e la manutenzione della casa (+0,4%), dei servizi di riparazione e manutenzione della casa (+0,3%), dei combustibili liquidi (+0,2%), del gas (+0,1) e degli affitti reali (+0,1%). In diminuzione la categoria delle spese condominiali (-0,5%).

Mobili, articoli e servizi per la casa (+0,1%): Si registrano aumenti nelle seguenti categorie: della riparazione di mobili, arredamenti e rivestimenti per pavimenti (+1,0%), dei mobili ed altri articoli di arredamento (+0,3%), degli elettrodomestici (+0,2%), degli apparecchi domestici non elettrici (+0,2%), della cristalleria, vasellame ed utensili per la casa (+0,2%) e degli strumenti ed attrezzi per la casa (+0,1%). In diminuzione troviamo le categorie degli utensili ed attrezzature per il giardino (-0,7%), degli articoli tessili per la casa (-0,5%) e dei beni non durevoli per la casa (-0,2%).

Servizi sanitari e spese per la salute (-0,2%): La diminuzione della categoria dei medicinali (-0,5%) ha trasformato in negativo il segno del capitolo. Si segnala in aumento la categoria degli altri prodotti farmaceutici (+0,2%).

Trasporti (-0,3%): Prosegue il segno negativo del capitolo determinato dalle diminuzioni riscontrate nelle categorie dei trasporti aerei (-3,3%), rilevata direttamente dall'Istituto Nazionale di Statistica, dei carburanti e lubrificanti (-1,6%), delle manutenzioni e riparazioni mezzi di trasporto (-0,2 %) e dell'acquisto motocicli e ciclomotori (-0,1%). Aumenti sono rilevati nelle categorie dei trasporti marittimi (+17,7%), dell'acquisto automobile (+0,2%), entrambe a rilevazione centralizzata ISTAT, dell'acquisto pezzi di ricambio e accessori per mezzi di trasporto (+0,1%).

Comunicazioni (-0,1%): Le variazioni negative rilevate nelle categorie delle apparecchiature e materiale telefonico (-1,1%) e dei servizi telefonici (-0,1%) hanno confermato il segno negativo del capitolo totalmente rilevato dall'ISTAT.

Ricreazione, spettacolo e cultura (INVARIATO): Il capitolo rimane invariato nonostante i numerosi aumenti riscontrati nelle categorie dei pacchetti vacanza tutto compreso (+6,7%), dei giochi e giocattoli (+6,0%), degli stabilimenti balneari (+2,4%), degli articoli di cartoleria (+0,9%), dei supporti per registrazione suoni ed immagini (+0,8%), della riparazione di apparecchi audiovisivi, fotografici e informatici (+0,6%), degli animali (+0,4%) e degli altri beni durevoli per ricreazione e cultura (+0,1%). In calo troviamo le categorie dei servizi ricreativi e culturali (-2,8%), degli apparecchi fotografici e cinematografici (-2,5%), dei giornali e periodici (-1,2%), degli apparecchi per il trattamento dell'informazione (-0,8%), dei fiori e piante (-0,5%), degli articoli sportivi (-0,4%) e degli apparecchi di ricezione, registrazione e riproduzione (-0,2%).

Istruzione (INVARIATO): Nel presente capitolo non si riscontrano variazioni.

Servizi ricettivi e di ristorazione (INVARIATO): A seguito della variazione positiva rilevata nella categoria degli alberghi ed altri servizi di alloggio (+0,1%) e di quella negativa riscontrata nella categoria dei ristoranti, bar e simili (-0,1%), il capitolo rimane invariato.

Altri beni e servizi (+0,4%): La stessa percentuale del mese precedente viene confermata a seguito degli aumenti rilevati nelle categorie dell'oreficeria ed orologeria (+1,6%), delle spese di assistenza (+1,5%), delle assicurazioni sui mezzi di trasporto (+1,0%), delle professioni liberali (+0,3%) e degli altri servizi finanziari (+0,1%). Si segnala, inoltre, la diminuzione della categoria degli articoli per l'igiene personale (-0,3%).

Significative variazioni annuali nei vari capitoli di spesa:

Abitazione, acqua, energia elettrica e combustibili: combustibili liquidi (+17,7%), spese condominiali (+9,2%), acqua potabile (+6,9%), tariffa rifiuti solidi (+5,0%), servizi di riparazione e manutenzione della casa (+4,9%), gas (-4,8%), energia elettrica (-6,9%), combustibili solidi (-9,9%).

Mobili, articoli e servizi per la casa: riparazione di elettrodomestici (+7,8%), riparazione di mobili, arredamenti e rivestimenti per pavimenti (+5,6%), mobili ed altri articoli di arredamento (+5,1%).

Servizi sanitari e spese per la salute: servizi medici (-6,0%), analisi cliniche e accertamenti diagnostici (-12,0%).

Trasporti: carburanti e lubrificanti (+9,4%), trasporti ferroviari (+9,4%), trasporti marittimi (+7,3%), manutenzione e riparazione mezzi di trasporto (+6,7%).

Comunicazioni: servizi postali (+11,2%), apparecchiature e materiale telefonico (-5,4%).

Ricreazione, spettacolo e cultura: giochi e giocattoli (+13,3%), riparazione di apparecchi audiovisivi, fotografici e informatici (+5,9%), apparecchi per il trattamento dell'informazione (-4,0%), apparecchi di ricezione, registrazione e riproduzione (-7,3%), supporti per registrazione suoni e immagini (-11,7%), apparecchi fotografici e cinematografici (-13,3%).

Istruzione: scuola dell'infanzia (+4,2%).

Altri beni e servizi: oreficeria ed orologeria (+23,1%), assicurazioni sui mezzi di trasporto (+9,1%), assicurazioni sugli infortuni (+5,6%).

Le rilevazioni eseguite dal Settore Statistica della Città di Torino sono state effettuate secondo le disposizioni e le norme tecniche stabilite dall'ISTAT.

I dati relativi all'anticipazione del mese in corso si possono consultare sul sito:

<http://www.comune.torino.it/statistica/>

IL DIRIGENTE U.C.S.
Dott.ssa Antonella RAVA

IL RESPONSABILE
UFF. STATISTICHE ECONOMICHE
Rag. Pietro CLERICUZIO

Torino, 30 Giugno 2010



CITTA' di TORINO

PREZZI AL CONSUMO: Variazione percentuali degli Indici

Anticipazione del mese di

GIUGNO 2010

Intera Collettività (N.I.C.)

CAPITOLI	Variazioni Percentuali	
	Variazioni % rispetto al mese precedente	Variazioni % rispetto corrispondente mese anno precedente
Prodotti alimentari, bevande non alcoliche	-0,1	-0,3
Bevande alcoliche e tabacchi	-0,1	1,8
Abbigliamento e Calzature	0,0	1,9
Abitazione, acqua, energia e combustibili	0,1	1,2
Mobili, articoli e servizi per la casa	0,1	2,5
Servizi sanitari e spese per la salute	-0,2	-1,7
Trasporti	-0,3	4,5
Comunicazioni	-0,1	-1,2
Ricreazioni, spettacoli e cultura	0,0	-0,1
Istruzione	0,0	3,0
Servizi ricettivi e di ristorazione	0,0	2,8
Altri beni e servizi	0,4	3,5
Indice generale	-0,1	1,5
Indice generale al netto dei tabacchi	0,0	1,5

CITTA' di TORINO

Direzione Servizi Civici
Settore di Statistica
e Toponomastica



N.I.C.

Tassi Mensili

CAPITOLI	Anno 2010 Variazioni Percentuali											
	Gennaio	Febbraio	Marzo	Aprile	Maggio	Giugno	Luglio	Agosto	Settembre	Ottobre	Novembre	Dicembre
Prodotti alimentari, bevande non alcoliche	0,1	0,0	0,0	-0,2	0,1	-0,1						
Bevande alcoliche e tabacchi	0,0	0,1	-0,1	0,1	0,0	-0,1						
Abbigliamento e Calzature	0,0	0,1	0,1	0,4	-0,1	0,0						
Abitazione, acqua, energia e combustibili	0,4	0,4	0,3	1,7	0,3	0,1						
Mobili, articoli e servizi per la casa	0,1	0,7	0,3	0,1	0,1	0,1						
Servizi sanitari e spese per la salute	0,8	0,0	-0,7	0,0	0,0	-0,2						
Trasporti	0,7	-0,2	1,6	1,5	-0,1	-0,3						
Comunicazioni	-1,2	1,2	-0,1	0,1	-0,7	-0,1						
Ricreazioni, spettacoli e cultura	-0,3	0,3	-0,2	0,2	-0,5	0,0						
Istruzione	0,0	0,0	0,0	0,0	0,0	0,0						
Servizi Ricettivi e di Ristorazione	0,2	0,0	0,4	1,5	0,3	0,0						
Altri beni e servizi	0,2	0,1	0,3	-0,1	0,4	0,4						
Indice generale	0,2	0,2	0,3	0,5	0,0	-0,1						
Indice generale al netto dei tabacchi	0,2	0,2	0,3	0,5	0,0	0,0						



Valori provvisori

CITTA' di TORINO

Direzione Servizi Civici
Settore di Statistica
e Toponomastica



N.I.C.

Tassi Annuali Tendenziali

CAPITOLI	Anno 2010 Variazioni Percentuali											
	Gennaio	Febbraio	Marzo	Aprile	Maggio	Giugno	Luglio	Agosto	Settembre	Ottobre	Novembre	Dicembre
Prodotti alimentari, bevande non alcoliche	0,3	0,3	0,2	-0,2	-0,2	-0,3						
Bevande alcoliche e tabacchi	4,3	3,2	2,0	2,1	2,0	1,8						
Abbigliamento e Calzature	2,6	2,4	2,3	2,5	2,0	1,9						
Abitazione, acqua, energia e combustibili	-3,0	-2,6	-2,1	1,1	1,3	1,2						
Mobili, articoli e servizi per la casa	2,2	2,7	2,8	2,7	2,6	2,5						
Servizi sanitari e spese per la salute	-0,2	-0,7	-1,4	-1,4	-2,0	-1,7						
Trasporti	4,2	4,3	6,4	7,1	5,8	4,5						
Comunicazioni	-0,1	0,0	-0,4	-0,7	-2,4	-1,2						
Ricreazioni, spettacoli e cultura	0,3	0,3	0,3	0,7	0,3	-0,1						
Istruzione	3,0	3,0	3,0	3,0	3,0	3,0						
Servizi Ricettivi e di Ristorazione	1,5	1,3	1,6	3,0	2,9	2,8						
Altri beni e servizi	3,6	3,0	3,4	3,2	3,3	3,5						
Indice generale	1,4	1,3	1,7	2,1	1,8	1,5						
Indice generale al netto dei tabacchi	1,3	1,2	1,6	2,2	1,7	1,5						

 Valori provvisori



CITTA' di TORINO

Direzione Servizi Civici

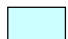
Settore Statistica

e Toponomastica

Tassi Medi di inflazione NIC

Il tasso medio dell'Indice dei Prezzi al Consumo per l'intera collettività (NIC) che risulta dalla sintesi relativa a ventiquattro mesi è risultato per il mese corrente dell' 1,0%

CAPITOLI	Anno 2010											
	Gennaio	Febbraio	Marzo	Aprile	Maggio	Giugno	Luglio	Agosto	Settembre	Ottobre	Novembre	Dicembre
	Feb. 09 - Gen. 10	Mar. 09 - Feb. 10	Apr. 09 - Mar. 10	Mag. 09 - Apr. 10	Giu. 09 - Mag. 10	Lug. 09 - Giu. 10	Ago. 09 - Lug. 10	Set. 09 - Ago. 10	Ott. 09 - Set. 10	Nov. 09 - Ott. 10	Dic. 09 - Nov. 10	Gen. 09 - Dic. 10
	Feb. 08 - Gen. 09	Mar. 08 - Feb. 09	Apr. 08 - Mar. 09	Mag. 08 - Apr. 09	Giu. 08 - Mag. 09	Lug. 08 - Giu. 09	Ago. 08 - Lug. 09	Set. 08 - Ago. 09	Ott. 08 - Set. 09	Nov. 08 - Ott. 09	Dic. 08 - Nov. 09	Gen. 08 - Dic. 09
Prodotti alimentari, bevande non alcoliche	1,0	0,9	0,7	0,5	0,4	0,2						
Bevande alcoliche e tabacchi	4,1	3,9	3,6	3,4	3,0	2,8						
Abbigliamento e Calzature	2,2	2,3	2,4	2,5	2,4	2,4						
Abitazione, acqua, energia e combustibili	-0,7	-1,2	-1,7	-1,6	-1,4	-1,1						
Mobili, articoli e servizi per la casa	2,3	2,3	2,3	2,4	2,4	2,4						
Servizi sanitari e spese per la salute	0,2	0,2	-0,1	-0,2	-0,6	-0,8						
Trasporti	-2,0	-1,5	-0,7	0,1	0,9	1,7						
Comunicazioni	-0,1	0,0	0,1	0,1	0,0	0,0						
Ricreazioni, spettacoli e cultura	-0,3	-0,3	-0,1	0,0	0,1	0,2						
Istruzione	-0,4	0,1	0,5	0,9	1,3	1,8						
Servizi Ricettivi e di Ristorazione	1,7	1,5	1,4	1,6	1,6	1,7						
Altri beni e servizi	2,8	2,8	3,0	3,0	3,0	3,2						
Indice generale	0,6	0,6	0,7	0,8	0,9	1,0						

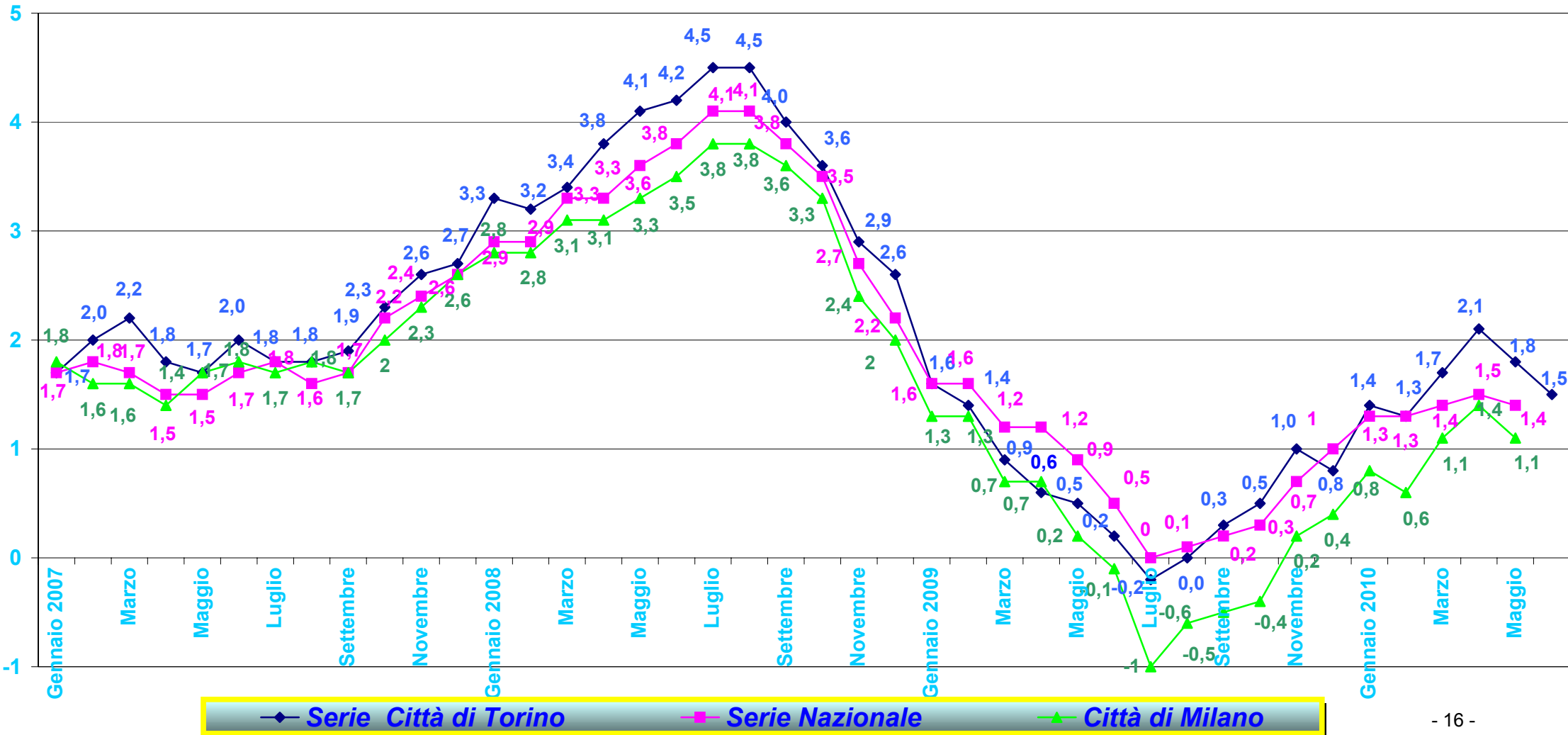
 Variazione calcolata sulla media degli indici relativi ai dodici mesi

 Valori provvisori



**DIREZIONE SERVIZI CIVICI
SETTORE STATISTICA e
TOPONOMASTICA**

**Indice Intera Collettività
Andamento Tasso Tendenziale Annuo
Confronto Serie Nazionale - Torino - Milano
Anni 2007 - 2008 - 2009 - 2010**



DIVISIONE SERVIZI CIVICI
SETTORE STATISTICA
E TOPONOMASTICA
GIUGNO ***2010***

VOCI di PRODOTTO

In Aumento

In Diminuzione

<i>Prodotti</i>	<i>Var. % Mese precedente</i>	<i>Prodotti</i>	<i>Var. % Mese precedente</i>
Prodotti alimentari, bevande non alcoliche			
Frutta fresca	1,8	Ortaggi e legumi surgelati	-1,3
Cacao	0,6	Olio di oliva	-1,3
Confetteria	0,5	Succhi di frutta	-1,3
Pesci	0,4	Pasticceria	-1,2
Cioccolato	0,3	Pesce secco o salato	-1,0
Formaggi	0,2	Altre carni	-0,9
Uova	0,2	Biscotti	-0,8
Confetture, marmellate e miele	0,2	Gelati	-0,7
The e infusi	0,1	Cereali e farine	-0,6
Carne bovina	0,1	Altri prodotti alimentari nac	-0,6
Carne suina	0,1	Acque minerali	-0,6
		Crostacei, molluschi	-0,6
		Altri prodotti della pesca	-0,5
		Caffè e surrogati	-0,5
		Carni preparate e conservate	-0,4
		Ortaggi e legumi secchi e conservati	-0,4
		Salse, condimenti e spezie	-0,4
		Pasta	-0,4
		Olio di semi	-0,3
		Ortaggi e legumi freschi, patate	-0,3
		Pollame	-0,2
		Altri cereali e piatti pronti	-0,2
		Salumi e insaccati	-0,2
		Latte	-0,2
		Derivati del latte	-0,2

In Aumento

In Diminuzione

<i>Prodotti</i>	<i>Var. % Mese precedente</i>	<i>Prodotti</i>	<i>Var. % Mese precedente</i>
		Frutta secca e conservata	-0,2
		Altre bevande analcoliche	-0,1
		Altri grassi	-0,1
		Zucchero e dolcificanti	-0,1
		Bevande alcoliche e tabacchi	
Altri tabacchi	0,2	Birre	-0,5
		Vini	-0,1
		Liquori	-0,1
		Abbigliamento e Calzature	
Calzetteria	0,5	Altre calzature	-0,2
		Camiceria e maglieria esterna	-0,1
		Abitazione, acqua, energia e combustibili	
Prodotti per la riparazione e la manutenzione della casa	0,4	Spese condominiali	-0,5
Servizi di riparazione e manutenzione della casa	0,3		
Combustibili liquidi	0,2		
Gas	0,1		
Affitti reali	0,1		
		Mobili, articoli e servizi per la casa	
Riparazione di mobili, arredamenti e rivestimenti per pavimenti	1,0	Attrezzatura per giardino	-1,2
Cristalleria e Vasellame	0,5	Articoli confezionati per la casa	-0,7
Mobili ed altri articoli di arredamento	0,3	Prodotti per la manutenzione della casa	-0,4
Grandi apparecchi elettrodomestici	0,3	Piccoli apparecchi elettrodomestici	-0,3
Apparecchi domestici non elettrici	0,2	Prodotti per la pulizia della casa	-0,2
Materiale elettrico	0,1		
Altri prodotti non durevoli per la casa	0,1		
		Servizi sanitari e spese per la salute	
Altri articoli sanitari	0,5	Medicinali	-0,5
Articoli igienico-sanitari	0,1		
		Trasporti	
Trasporti marittimi e per vie d'acqua	17,7	Trasporti aerei	-3,3
Automobili fino a 4 metri	0,2	Carburanti	-1,6
Automobili oltre 4 metri	0,2	Lubrificanti	-0,7
Pneumatici	0,1	Riparazioni mezzi di trasporto	-0,2
		Acquisto motocicli	-0,1

In Aumento

In Diminuzione

<i>Prodotti</i>	<i>Var. % Mese precedente</i>	<i>Prodotti</i>	<i>Var. % Mese precedente</i>
Comunicazioni			
		Apparecchiature e materiale telefonico	-1,1
		Servizi di telefonia	-0,1
Ricreazioni, spettacoli e cultura			
Pacchetti vacanza tutto compreso	6,7	Impianti di risalita	-12,
Giochi e giocattoli	6,0	Apparecchi fotografici e cinematografici	-2,5
Manifestazioni sportive	5,1	Periodici	-1,5
Stabilimenti balneari	2,4	Apparecchi per il trattamento dell'informazione	-0,8
Strumenti musicali	1,3	Fiori e piante	-0,5
Articoli di cartoleria	0,9	Articoli sportivi	-0,4
Supporti per registrazione suoni ed immagini	0,8	Apparecchi di ricezione registrazione e riproduzione	-0,2
Alimenti per animali	0,7	Libri non scolastici	-0,1
Riparazione di apparecchi audiovisivi, fotografici e informatici	0,6	Giornali	-0,1
Parchi di divertimento	0,2		
Cinema, teatri e musei	0,1		
Servizi ricettivi e di ristorazione			
Altri servizi alloggio	8,1	Alberghi	-0,6
		Consumazioni al bar	-0,1
Altri beni e servizi			
Oreficeria	2,3	Altri articoli per l'igiene personale	-0,4
Spese di assistenza	1,5	Prodotti per igiene personale	-0,4
Assicurazioni sui mezzi di trasporto	1,0	Prodotti di bellezza, profumi, deodoranti	-0,4
Professioni liberali	0,3		
Altri servizi finanziari n.a.c.	0,1		