



CITTA' DI TORINO
ASSESSORATO ALLA STATISTICA

DIREZIONE SERVIZI CIVICI
SETTORE STATISTICA E TOPONOMASTICA
STATISTICHE ISTITUZIONALI ED ECONOMICHE

INDICI DEI PREZZI AL CONSUMO PER L'INTERA COLLETTIVITA'

MESE : **MAGGIO 2009**

ANTICIPAZIONE PROVVISORIA

Nel mese di **Maggio 2009**, a seguito della rilevazione dei prezzi effettuata dal Settore Statistica della Città, l'indice complessivo dei prezzi al consumo per l'intera collettività (**NIC**) è risultato pari al **130,8** con una variazione del **+0,4%** rispetto al mese precedente e con una variazione del **+0,5%** (tasso tendenziale annuo) rispetto al mese di **Maggio 2008**.

Analisi per capitoli di spesa:

Prodotti alimentari e bevande non alcoliche (+0,2%): Continua il segno positivo del capitolo a seguito dei rincari riscontrati nelle categorie dei vegetali (+0,8%), del pane e cereali (+0,5%), degli altri prodotti alimentari (+0,4%), del caffè, tè e cacao (+0,3%), della frutta (+0,3%), dei pesci e prodotti ittici (+0,2%) e delle acque minerali e bevande analcoliche (+0,1%).

In diminuzione troviamo le categorie degli olii e grassi (-0,4%) e del latte, formaggi e uova (-0,2%).

Bevande alcoliche e tabacchi (+0,1%): Il capitolo diventa positivo a causa degli aumenti rilevati nelle categorie dei liquori (+0,8%), delle birre (+0,8%) e dei vini (+0,4%).

Abbigliamento e calzature (+0,4%): Si segnalano variazioni in aumento nelle categorie dei servizi per l'abbigliamento (+6,7%), della riparazione calzature (+0,8%) e del vestiario (+0,2%).

In calo la categoria delle scarpe ed altre calzature (-0,3%).

Abitazione, acqua, energia elettrica e combustibili (+0,1%): Inversione di tendenza per il capitolo dovuta ai leggeri rincari riscontrati nelle categorie dei combustibili liquidi (+2,0%) e dei prodotti per la riparazione e la manutenzione della casa (+0,6%).

In diminuzione la categoria del gas (-0,1%).

Mobili, articoli e servizi per la casa (+0,2%): Viene confermata la stessa percentuale del mese precedente a causa degli aumenti rilevati nelle categorie dei tappeti ed altri rivestimenti per pavimenti (+3,6%), degli strumenti ed attrezzi per la casa (+1,5%), della riparazione di mobili, arredamenti e rivestimenti per pavimenti (+0,9%), degli utensili ed attrezzature per il giardino (+0,7%), dei beni non durevoli per la casa (+0,6%), degli articoli tessili per la casa (+0,2%), della cristalleria, vasellame ed utensili per la casa (+0,2%), dei mobili ed altri articoli di arredamento (+0,1%) e degli apparecchi domestici non elettrici (+0,1%).

Servizi sanitari e spese per la salute (+0,6%): L'aumento del capitolo è il risultato delle numerose variazioni rilevate nelle categorie dei servizi medici ausiliari (+2,4%), dei servizi medici (+1,5%), dei servizi ospedalieri (+0,9%), delle analisi cliniche e accertamenti diagnostici (+0,7%), dei dentisti (+0,4%) e dei medicinali (+0,1%).

In lieve calo la categoria degli altri prodotti farmaceutici (-0,2%).

Trasporti (+1,2%): Permane il segno positivo del capitolo determinato dalle variazioni riscontrate nelle categorie degli altri servizi relativi ai mezzi di trasporto (+3,5%), dell'acquisto biciclette (+3,1%), delle manutenzioni e riparazioni mezzi di trasporto (+2,5%), dei carburanti e lubrificanti (+1,1%) e dell'acquisto motocicli e ciclomotori (+0,6%). Si segnalano inoltre le diminuzioni nelle categorie dell'acquisto pezzi di ricambio e accessori per mezzi di trasporto (-1,8%) e dei trasporti marittimi (-0,2%): quest'ultima categoria rilevata direttamente dall'ISTAT.

Comunicazioni (+1,0%): Le variazioni in aumento riscontrate nelle categorie delle apparecchiature e materiale telefonico (+5,3%) e dei servizi telefonici (+0,1%) hanno confermato il segno positivo del capitolo totalmente rilevato dall'ISTAT.

Ricreazione, spettacolo e cultura (-0,2%): Continua il trend negativo del capitolo dovuto alle diminuzioni riscontrate nelle categorie dei supporti per registrazione suoni e immagini (-9,1%), dei pacchetti vacanza tutto compreso (-3,9%), dei servizi ricreativi e culturali (-2,3%), della riparazione di apparecchi audiovisivi, fotografici e informatici (-0,8%), dei fiori e piante (-0,5%), dei giochi e giocattoli (-0,2%) e dei libri (-0,1%). In aumento troviamo le categorie degli stabilimenti balneari (+1,3%), dei giornali e periodici (+1,3%), delle palestre e centri sportivi (+0,8%), degli apparecchi di ricezione, registrazione e riproduzione (+0,7%), degli articoli sportivi (+0,5%), degli animali (+0,4%), degli altri beni durevoli per ricreazione e cultura (+0,2%), dell'abbonamento Pay TV (+0,1%) e degli articoli di cartoleria (+0,1%).

Istruzione (INVARIATO): Data l'assenza di movimentazione all'interno del capitolo, lo stesso risulta invariato.

Servizi ricettivi e di ristorazione (+0,4%): I leggeri rincari rilevati nel capitolo sono determinati dagli aumenti riscontrati nelle categorie dei ristoranti, bar e simili (+0,4%) e degli alberghi ed altri servizi di alloggio (+0,3%).

Altri beni e servizi (+0,3%): Aumenti vengono riscontrati nelle categorie degli apparecchi elettrici per la cura della persona (+3,0%), delle assicurazioni sui mezzi di trasporto (+1,4%), delle professioni liberali (+1,3%), degli articoli per l'igiene personale (+0,2%) e degli altri effetti personali (+0,2%).

In diminuzione troviamo le categorie dell'oreficeria ed orologeria (-0,6%) e degli altri servizi finanziari (-0,1%).

Significative variazioni annuali in aumento nei vari capitoli di spesa:

Prodotti alimentari e bevande non alcoliche: altri prodotti alimentari (+4,6%), caffè, tè e cacao (+4,0%).

Bevande alcoliche e tabacchi: tabacchi (+5,6%), birre (+4,6%), vini (+4,1%).

Abbigliamento e calzature: servizi per l'abbigliamento (+6,7%).

Abitazione, acqua, energia elettrica e combustibili: acqua potabile (+5,6%), servizi per la riparazione e manutenzione della casa (+4,3%), raccolta rifiuti (+4,0%).

Mobili, articoli e servizi per la casa: riparazione di mobili, arredamenti e rivestimenti per pavimenti (+4,0%), beni non durevoli per la casa (+4,0%).

Trasporti: trasporti stradali (+6,3%), trasporti marittimi (+5,8%), manutenzioni e riparazioni mezzi di trasporto (+4,7%).

Ricreazione, spettacolo e cultura: fiori e piante (+6,2%), discoteche e scuole di ballo (+5,4%), animali (+5,0%), palestre e centri sportivi (+4,1%).

Istruzione: scuola dell'infanzia (+4,5%).

Altri beni e servizi: oreficeria ed orologeria (+4,4%).

Le rilevazioni eseguite dal Settore Statistica della Città di Torino sono state effettuate secondo le disposizioni e le norme tecniche stabilite dall'ISTAT.

I dati relativi all'anticipazione del mese in corso si possono consultare sul sito:

<http://www.comune.torino.it/statistica/>

IL DIRIGENTE U.C.S.
Dott.ssa Antonella RAVA

IL RESPONSABILE
UFF. STATISTICHE ECONOMICHE
Rag. Pietro CLERICUZIO

Torino, 29 Maggio 2009



CITTA' di TORINO

PREZZI AL CONSUMO: Variazione percentuali degli Indici

Anticipazione del mese di

MAGGIO 2009

Intera Collettività (N.I.C.)

CAPITOLI	Variazioni Percentuali	
	Variazioni % rispetto al mese precedente	Variazioni % rispetto corrispondente mese anno precedente
Prodotti alimentari, bevande non alcoliche	0,2	1,5
Bevande alcoliche e tabacchi	0,1	5,2
Abbigliamento e Calzature	0,4	2,2
Abitazione, acqua, energia e combustibili	0,1	-0,9
Mobili, articoli e servizi per la casa	0,2	2,2
Servizi sanitari e spese per la salute	0,6	1,4
Trasporti	1,2	-3,6
Comunicazioni	1,0	0,4
Ricreazioni, spettacoli e cultura	-0,2	-0,4
Istruzione	0,0	-2,2
Servizi ricettivi e di ristorazione	0,4	1,9
Altri beni e servizi	0,3	2,1
Indice generale	0,4	0,5
Indice generale al netto dei tabacchi	0,5	0,4

CITTA' di TORINO

Direzione Servizi Civici
Settore di Statistica
e Toponomastica



N.I.C.

Tassi Mensili

CAPITOLI	Anno 2009 Variazioni Percentuali											
	Gennaio	Febbraio	Marzo	Aprile	Maggio	Giugno	Luglio	Agosto	Settembre	Ottobre	Novembre	Dicembre
Prodotti alimentari, bevande non alcoliche	0,1	0,0	0,2	0,2	0,2							
Bevande alcoliche e tabacchi	0,0	1,1	1,0	0,0	0,1							
Abbigliamento e Calzature	0,0	0,2	0,3	0,1	0,4							
Abitazione, acqua, energia e combustibili	-0,9	0,1	-0,3	-1,6	0,1							
Mobili, articoli e servizi per la casa	0,2	0,2	0,2	0,2	0,2							
Servizi sanitari e spese per la salute	0,2	0,5	-0,1	0,0	0,6							
Trasporti	-1,3	-0,3	-0,5	0,8	1,2							
Comunicazioni	-0,9	1,0	0,3	0,4	1,0							
Ricreazioni, spettacoli e cultura	-0,2	0,3	-0,2	-0,3	-0,2							
Istruzione	0,0	0,0	0,0	0,0	0,0							
Servizi Ricettivi e di Ristorazione	-0,1	0,2	0,1	0,1	0,4							
Altri beni e servizi	0,1	0,6	-0,1	0,1	0,3							
Indice generale	-0,3	0,2	0,0	0,1	0,4							
Indice generale al netto dei tabacchi	-0,3	0,2	-0,1	0,0	0,5							



Valori provvisori

CITTA' di TORINO

Direzione Servizi Civici
Settore di Statistica
e Toponomastica



N.I.C.

Tassi Annuali Tendenziali

CAPITOLI	Anno 2009 Variazioni Percentuali											
	Gennaio	Febbraio	Marzo	Aprile	Maggio	Giugno	Luglio	Agosto	Settembre	Ottobre	Novembre	Dicembre
Prodotti alimentari, bevande non alcoliche	3,4	2,8	2,3	1,7	1,5							
Bevande alcoliche e tabacchi	4,0	5,0	5,7	5,3	5,2							
Abbigliamento e Calzature	2,3	2,2	1,8	2,0	2,2							
Abitazione, acqua, energia e combustibili	4,0	3,9	3,3	-0,1	-0,9							
Mobili, articoli e servizi per la casa	2,7	2,5	2,3	2,2	2,2							
Servizi sanitari e spese per la salute	1,7	1,3	1,0	1,0	1,4							
Trasporti	-1,5	-2,2	-3,9	-2,8	-3,6							
Comunicazioni	-3,7	-2,3	-2,0	-1,3	0,4							
Ricreazioni, spettacoli e cultura	-0,7	-0,7	-1,1	-0,9	-0,4							
Istruzione	-1,9	-2,2	-2,2	-2,2	-2,2							
Servizi Ricettivi e di Ristorazione	3,4	2,9	2,0	1,7	1,9							
Altri beni e servizi	1,9	1,8	2,5	2,6	2,1							
Indice generale	1,6	1,4	0,9	0,6	0,5							
Indice generale al netto dei tabacchi	1,6	1,4	0,8	0,5	0,4							

 Valori provvisori



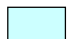
CITTA' di TORINO

Direzione Servizi Civici
Settore di Statistica
e Toponomastica

Tassi Medi di inflazione NIC

Il tasso medio dell'Indice dei Prezzi al Consumo per l'intera collettività (NIC) che risulta dalla sintesi relativa a ventiquattro mesi è risultato per il mese corrente del 2,6%

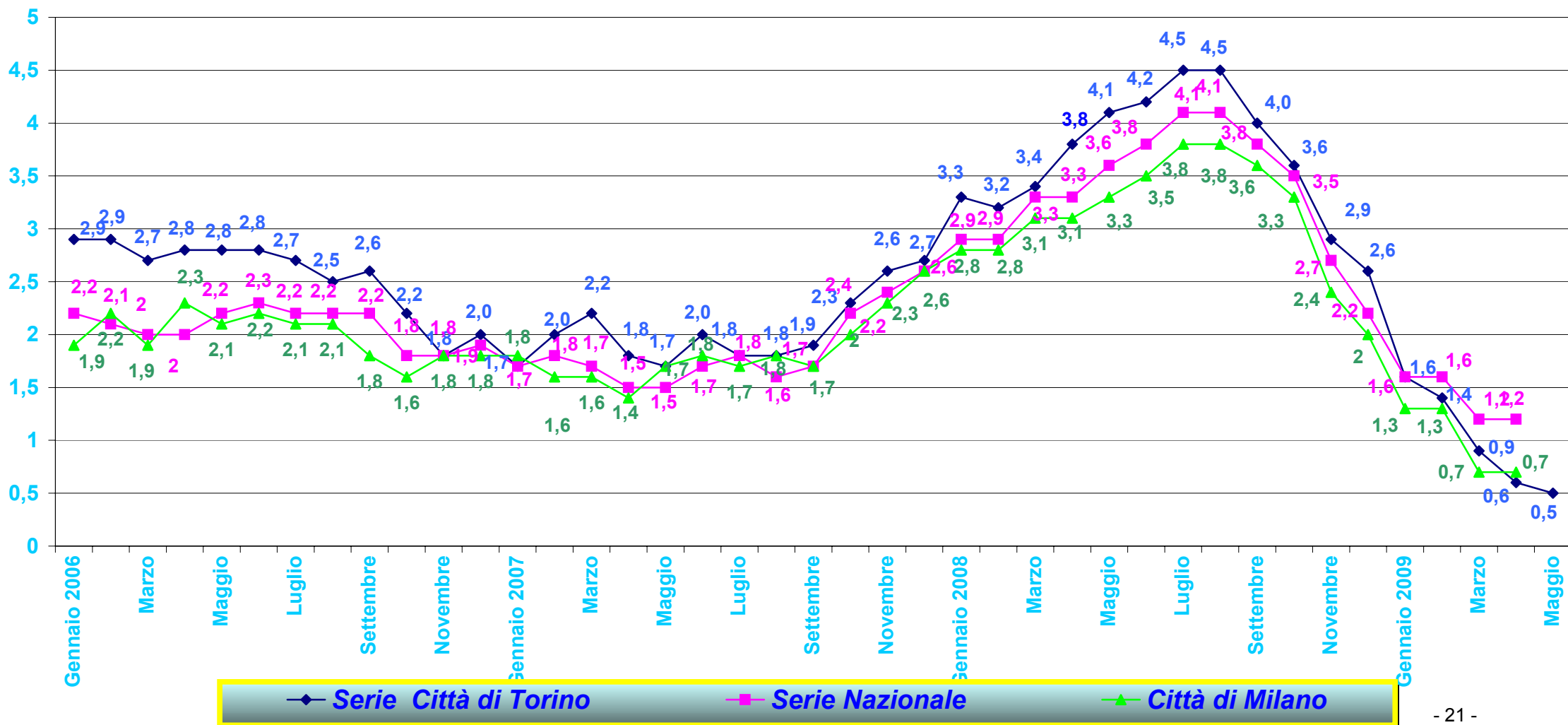
CAPITOLI	Anno 2009											
	Gennaio	Febbraio	Marzo	Aprile	Maggio	Giugno	Luglio	Agosto	Settembre	Ottobre	Novembre	Dicembre
	Feb. 08 - Gen. 09	Mar. 08 - Feb. 09	Apr. 08 - Mar. 09	Mag. 08 - Apr. 09	Giu. 08 - Mag. 09	Lug. 08 - Giu. 09	Ago. 08 - Lug. 09	Set. 08 - Ago. 09	Ott. 08 - Set. 09	Nov. 08 - Ott. 09	Dic. 08 - Nov. 09	Gen. 08 - Dic. 09
	Feb. 07 - Gen. 08	Mar. 07 - Feb. 08	Apr. 07 - Mar. 08	Mag. 07 - Apr. 08	Giu. 07 - Mag. 08	Lug. 07 - Giu. 08	Ago. 07 - Lug. 08	Set. 07 - Ago. 08	Ott. 07 - Set. 08	Nov. 07 - Ott. 08	Dic. 07 - Nov. 08	Gen. 07 - Dic. 08
Prodotti alimentari, bevande non alcoliche	5,5	5,2	4,9	4,5	4,1							
Bevande alcoliche e tabacchi	4,7	5,0	5,2	5,3	5,4							
Abbigliamento e Calzature	2,7	2,6	2,5	2,4	2,4							
Abitazione, acqua, energia e combustibili	6,6	6,6	6,5	6,0	5,3							
Mobili, articoli e servizi per la casa	3,2	3,2	3,2	3,0	2,9							
Servizi sanitari e spese per la salute	0,6	0,7	0,8	0,8	1,0							
Trasporti	5,1	4,4	3,6	2,8	2,0							
Comunicazioni	-3,9	-3,4	-3,4	-3,2	-3,0							
Ricreazioni, spettacoli e cultura	-0,3	-0,3	-0,4	-0,4	-0,4							
Istruzione	1,0	0,6	0,2	-0,3	-0,7							
Servizi Ricettivi e di Ristorazione	3,6	3,5	3,4	3,2	2,9							
Altri beni e servizi	3,2	3,1	3,1	3,0	2,9							
Indice generale	3,6	3,3	3,2	2,9	2,6							

 Variazione calcolata sulla media degli indici relativi ai dodici mesi

 Valori provvisori



**Indice Intera Collettività
Andamento Tasso Tendenziale Annuo
Confronto Serie Nazionale - Torino - Milano
Anni 2006 - 2007 - 2008 - 2009**



DIVISIONE SERVIZI CIVICI
SETTORE STATISTICA
E TOPONOMASTICA
MAGGIO 2009

In Aumento

In Diminuzione

<i>Prodotti</i>	<i>Var. % Mese precedente</i>	<i>Prodotti</i>	<i>Var. % Mese precedente</i>
Prodotti alimentari, bevande non alcoliche			
Pomodori da sugo	8,5	Crostacei freschi	-2,8
Biscotti prima infanzia	5,8	Insalata in confezione	-2,4
Latte in polvere per neonati	3,8	Vaschetta di gelato	-2,4
Pizza surgelata	3,4	Olio di mais	-1,5
Vongole sgusciate surgelate	2,5	Molluschi freschi	-1,5
Miele	2,1	Parmigiano Reggiano	-1,4
Carne bovina in scatola	2,1	Prugne secche	-1,3
Ananas	1,9	Cipolle	-1,3
Banane	1,9	Pasta di semola di grano duro	-1,2
Maionese	1,8	Formaggi fusi in scatola	-1,2
Pesce fresco di mare di allevamento	1,7	Limoni	-1,2
Patatine fritte	1,6	Agli	-1,2
Pane	1,4	Cioccolato in tavolette	-1,1
Te'	1,4	Carne fresca suina senz'osso	-1,1
Sale	1,3	Pesce fresco di mare di pescata	-1,1
Pesce fresco di acqua dolce	1,3	Grana padano	-1,0
Taleggio	1,2	Aceto	-0,9
Crema da spalmare al cacao	1,2	Cereali per colazione	-0,9
Pasta ripiena	1,2	Spinaci surgelati	-0,9
Dadi per brodo	1,1	Carne fresca suina con osso	-0,8
Tonno in olio d'oliva	1,0	Patate	-0,8
Cacao amaro	1,0	Latte a lunga conservazione	-0,7
Pancetta	0,9	Molluschi surgelati	-0,7
Tè in bottiglia	0,9	Burro	-0,7
Legumi lessati in confezione	0,8	Olio di oliva	-0,6
Mortadella	0,8	Farina di frumento	-0,5
Salame	0,8	Gorgonzola classico	-0,5

In Aumento

In Diminuzione

<i>Prodotti</i>	<i>Var. % Mese precedente</i>	<i>Prodotti</i>	<i>Var. % Mese precedente</i>
Uova	0,7	Wurstel	-0,4
Cereali biologici	0,7	Bastoncini di pesce surgelati	-0,4
Formaggio stagionato di produzione locale	0,7	Margarina	-0,4
Passata di pomodoro	0,7	Grissini	-0,4
Gelati multipack	0,7	Stracchino o crescenza	-0,3
Pane per toast	0,7	Sughi pronti	-0,3
Confettura di frutta	0,6	Pompelmi	-0,3
Minestrone surgelato	0,6	Olio di semi di girasole	-0,3
Caffe' decaffeinato	0,6	Biscotti frollini	-0,3
Fontina	0,6	Bevanda gassata	-0,3
Frutta sciroppata	0,6	Pasta all'uovo	-0,2
Noci	0,5	Petto di tacchino	-0,2
Pecorino	0,5	Piatto pronto surgelato	-0,2
Riso	0,5	Patate surgelate	-0,2
Bresaola	0,5	Cioccolatini	-0,2
Piselli surgelati	0,4	Asiago	-0,2
Filetti d'acciuga sott'olio di oliva	0,4	Sedani	-0,2
Mozzarella di bufala	0,4	Olio extra vergine di oliva	-0,2
Chewing gum	0,3	Yogurt	-0,2
Succo di frutta	0,3	Nasello surgelato	-0,2
Mais in confezione	0,3	Aranciata	-0,2
Caffe' tostato	0,3	Prosciutto cotto	-0,2
Biscotti secchi	0,3	Olive verdi in salamoia	-0,1
Crema di riso prima infanzia	0,3	Crakers	-0,1
Carciofini sott'olio	0,3	Fette biscottate	-0,1
Caramelle	0,2	Panna da cucina	-0,1
Pepe nero	0,2	Salumi in confezione	-0,1
Filetti di platessa surgelati	0,2		
Legumi secchi	0,2		
Coniglio fresco	0,2		
Prosciutto crudo	0,2		
Cipolline	0,2		
Formaggio stagionato a pasta filata	0,2		
Carne fresca bovino adulto, I taglio	0,1		
Fior di latte di mucca	0,1		
Pasta base per pizze, rustici e dolci	0,1		
Latte fresco	0,1		
Pomodori pelati	0,1		
Carne ovina o caprina	0,1		
Merenda preconfezionata	0,1		

In Aumento

In Diminuzione

<i>Prodotti</i>	<i>Var. % Mese precedente</i>	<i>Prodotti</i>	<i>Var. % Mese precedente</i>
Zucchero	0,1		
Bevande alcoliche e tabacchi			
Liquore dolce	1,6		
Birra nazionale	1,2		
Aperitivo	0,9		
Vino D.O.C.	0,5		
Superalcoolico	0,3		
Vino comune	0,3		
Birra di marca estera	0,1		
Abbigliamento e Calzature			
Servizi di lavanderia per articoli di abbigliamento	6,9	Slip donna	-1,6
Costume da bagno donna	4,4	Scarpe ginnastica	-1,3
Felpa bambino	1,2	Calze bambino	-1,2
T-shirt	1,0	Body neonato	-0,9
Maglia sottogiacca da donna	0,9	Costume da bagno uomo	-0,7
Gonna	0,9	Pantaloni donna	-0,5
Intimo uomo	0,8	Scarpe giovani	-0,4
Riparazione calzature	0,8	Scarpe bambino	-0,2
Giacca a vento	0,6		
Pigiama da uomo	0,6		
Pantalone uomo	0,5		
Pullover donna	0,4		
Collant donna	0,3		
Polo uomo	0,3		
Abitazione, acqua, energia e combustibili			
Gasolio da riscaldamento	2,0	Gas in bombole	-1,7
Piastrelle	1,4		

In Aumento

In Diminuzione

<i>Prodotti</i>	<i>Var. % Mese precedente</i>	<i>Prodotti</i>	<i>Var. % Mese precedente</i>
Mobili, articoli e servizi per la casa			
Multipresa	3,8	Scopa	-1,1
Tappeti e altri rivestimenti	3,7	Pentola con coperchio in acciaio	-0,8
Tavolo porta PC	3,0	Tovaglioli di carta	-0,7
Asciugacapelli	3,0	Frigo freezer	-0,7
Presa corrente	2,6	Padella antiaderente	-0,6
Lampadina	2,0	Detersivo per stoviglie a mano	-0,5
Pila elettrica	1,9	Insetticida spray	-0,3
Ferro da stiro	1,6	Tavolo per sala da pranzo	-0,3
Piatti usa e getta	1,5	Detersivo bucato a mano liquido	-0,2
Materasso	1,5	Detersivo per lavastoviglie	-0,1
Contenitore in plastica per frigo	1,5		
Detersivo lavatrice in polvere	1,3		
Attrezzatura motore da giardino	1,2		
Ammorbidente	1,1		
Lavatrice	0,9		
Riparazioni mobili e rivestimento pavimenti	0,9		
Set di asciugamani	0,9		
Detersivo per biancheria delicata	0,7		
Rotolo di carta per cucina	0,7		
Bicchieri	0,7		
Mobile da bagno	0,7		
Specchio da bagno	0,7		
Pirofila da forno	0,6		
Forno microonde	0,6		
Detersivo per pulizia casa	0,5		
Pentola a pressione	0,5		
Sacchetti in plastica per frigo	0,5		
Tovaglia	0,4		
Varechina	0,4		
Guanti di gomma per cucina	0,3		
Lucido per scarpe	0,3		
Caffettiera	0,3		
Piatto	0,2		
Rotolo carta alluminio	0,2		
Robot cucina	0,2		
Lettino per bambino	0,1		
Detergente per wc	0,1		
Apparecchio domestico a gas per cottura cibi	0,1		

In Aumento

In Diminuzione

<i>Prodotti</i>	<i>Var. % Mese precedente</i>	<i>Prodotti</i>	<i>Var. % Mese precedente</i>
-----------------	---------------------------------------	-----------------	---------------------------------------

Servizi sanitari e spese per la salute

Ginecologo - libero professionista	3,1	Apparecchi sanitari	-1,7
Fisioterapia	2,4	Pasta protettiva neonato	-1,0
Cardiologo - libero professionista	1,8	Profilattico	-0,2
Ecografia	1,7		
Clinica privata	1,7		
Dentista estrazione - libero professionista	0,7		
Dentista otturazione - libero professionista	0,7		
Apparecchio ortodontico	0,5		
Cerotto	0,2		
Medicinali	0,1		

Trasporti

Viaggio aereo nazionale	13,3	Viaggio aereo intercontinentale	-11,2
Riparazione auto. Sostituzione pattini freni	4,2	Viaggio aereo europeo	-3,7
Pedaggio autostradale	4,2	Pneumatico auto cilindrata fino cc.1500	-3,4
Autorimessa	3,7	Gas GPL	-3,4
Bicicletta per adulto	3,7	Pneumatico auto cilindrata oltre cc.1500	-1,7
Carrozziere - sostituzione paraurti anteriore	3,3	Casco per motociclista	-1,2
Carrozziere - sostituzione e verniciatura portiera	2,3	Trasporto marittimo di auto	-0,5
Riparazione auto. Sostituzione cinghia alternatore	2,2	Automobili fino a 4 mt. Diesel	-0,4
Bicicletta per bambino	2,0	Navigazione passeggeri	-0,2
Pneumatico scooter 150 cc	1,9		
Gasolio per auto	1,7		
Benzina verde	1,6		
Motocicli	0,6		
Riparazione moto	0,6		
Automobili fino a 4mt. Benzina	0,3		
Noleggio mezzi di trasporto	0,3		
Automobili oltre 4 metri benzina	0,2		
Ciclomotori	0,2		
Lezioni di guida	0,2		
Autolinee extraurbane	0,1		

Comunicazioni

Telefoni cellulari	5,4	Apparecchi per la telefonia fissa	-0,5
Servizi di telefonia fissa	0,5	Servizi di telefonia mobile	-0,1

In Aumento

In Diminuzione

<i>Prodotti</i>	<i>Var. % Mese precedente</i>	<i>Prodotti</i>	<i>Var. % Mese precedente</i>
Ricreazioni, spettacoli e cultura			
Strumento musicale	2,1	Compact disc musicale	-20,8
Periodici	1,8	Partita di calcio	-13,4
Stabilimento balneare	1,3	Film in DVD	-5,3
Palestra	1,2	Cinema	-4,7
TV color	1,1	Scheda di memoria per macchine fotografiche digitali	-4,1
Alimenti per cani	0,7	Pacchetti vacanze tutto compreso	-3,9
Veterinario	0,7	Impianti di risalita	-2,9
Personal computer: unità centrale	0,7	Navigatore satellitare	-2,4
Articoli sportivi per sport all'aperto	0,6	Riproduttore audio digitale	-2,0
Articoli sportivi per sport d'acqua	0,6	Personal computer: unità periferiche	-1,8
Gioco di società'	0,4	Puzzle	-1,5
Alimenti per gatti	0,4	Bambola	-0,8
Zaino	0,4	Riparazione apparecchio audiovisivo o informatico	-0,8
Quadernone	0,3	Chiave USB	-0,6
Abbonamento Pay TV	0,3	Fiori e piante	-0,6
Impianto HIFI	0,1	Ingresso ai parchi di divertimento	-0,4
		Libri non scolastici	-0,1
		Giochi elettronici	-0,1
Servizi ricettivi e di ristorazione			
Camping	2,8	Agriturismo	-0,4
Pasto al ristorante	1,2		
Gelato confezionato	1,2		
Pasta lievitata al bar	0,9		
Gelato artigianale	0,9		
Camera d'albergo (complessivo)	0,2		

In Aumento

In Diminuzione

<i>Prodotti</i>	<i>Var. % Mese precedente</i>	<i>Prodotti</i>	<i>Var. % Mese precedente</i>
Altri beni e servizi			
Sapone toletta	3,2	Sedili porta bambini per automobili	-3,5
Occhiali da sole	3,1	Carta igienica	-1,0
Commercialista - onorario libero professionista	3,0	Fede in oro	-0,8
Passeggino	1,9	Altri servizi finanziari	-0,8
Assicurazione auto	1,7	Rasoi e lame rasoio	-0,7
Cosmetici	1,4	Pannolino per bambino	-0,6
Schiuma da barba	1,4	Profumo (diverse concentrazioni)	-0,4
Crema idratanti	1,1	Bagno/doccia schiuma	-0,3
Shampoo	1,0	Filo interdentale	-0,1
Spazzolino da denti	0,9		
Prodotti per la cura dei capelli	0,9		
Cotone idrofilo	0,8		
Dopobarba	0,5		
Latte detergente	0,4		
Sapone liquido	0,3		
Sapone liquido per igiene intima	0,3		
Dentifricio	0,2		
Fazzoletti di carta	0,2		