



CITTA' DI TORINO

Vice Direzione Generale Servizi Amministrativi
Direzione Servizi Civici
Servizio Statistica e Toponomastica

INDICI DEI PREZZI AL CONSUMO PER L'INTERA COLLETTIVITA'

MESE: **MARZO 2013**

ANTICIPAZIONE PROVVISORIA

Nel mese di **Marzo 2013**, a seguito della rilevazione dei prezzi effettuata dal Servizio Statistica della Città, l'indice complessivo dei prezzi al consumo per l'intera collettività (NIC) è risultato pari al **106,6 (Base Anno 2010=100)** con una variazione del **+0,2%** rispetto al mese precedente e con una variazione del **+1,6%** (tasso tendenziale) rispetto al mese di **Marzo 2012**.

I prezzi dei prodotti acquistati con **maggiore frequenza** registrano una variazione del **+0,2%** sul mese precedente e una variazione del **+2,3%** sull'anno precedente. I prezzi dei prodotti a **media frequenza** d'acquisto segnalano una variazione mensile del **+0,4%** e una variazione tendenziale del **+1,9%**. I prezzi dei prodotti a **bassa frequenza** di acquisto rilevano una variazione mensile del **+0,1%** e una variazione tendenziale del **+0,3%**.

Analisi del bilancio per divisioni di prodotto:

Prodotti alimentari e bevande non alcoliche (+0,4%): Si conferma la tendenza positiva della divisione di prodotto a seguito dei rincari rilevati nelle classi relative alla frutta (+3,7%), agli oli e grassi (+0,9%), al pane e cereali (+0,4%), alle carni (+0,4%), ai pesci e prodotti ittici (+0,3%), agli altri prodotti alimentari (+0,2%), alle acque minerali, bevande analcoliche, succhi di frutta e verdura (+0,2%) ed al latte, formaggi e uova (+0,1%). In ribasso troviamo le classi relative ai vegetali (-1,7%) ed al caffè, tè e cacao (-0,1%).

TORINO2015
CAPITALE EUROPEA DELLO SPORT

Corso Valdocco 20 – 10122 Torino - tel. +39.011.4424563 - fax +39.011.4424585
e-mail: prezzi@comune.torino.it - www.comune.torino.it

Bevande alcoliche e tabacchi (+0,4%): I rincari riscontrati nelle classi relative ai vini (+1,2%), agli alcolici (+0,5%) ed alle birre (+0,3%) hanno confermato il segno positivo della divisione di prodotto.

Abbigliamento e calzature (INVARIATO): Nonostante i ribassi rilevati nella classe relativa agli altri articoli d'abbigliamento e accessori per l'abbigliamento (-0,3%), la divisione rimane invariata.

Abitazione, acqua, energia elettrica e combustibili (+0,1%): Nella divisione vengono individuati aumenti nelle classi relative al gasolio per riscaldamento (+0,6%), ai prodotti per la riparazione e la manutenzione della casa (+0,4%) ed agli affitti reali per l'abitazione principale (+0,1%). In diminuzione troviamo le classi relative agli altri servizi per l'abitazione (-0,4%) ed ai combustibili solidi (-0,3%).

Mobili, articoli e servizi per la casa (+0,1%): La stessa percentuale del mese precedente viene confermata per questa divisione a causa delle variazioni positive rilevate nelle classi relative ai piccoli elettrodomestici (+1,7%), agli articoli tessili per la casa (+0,4%), alla cristalleria, stoviglie ed utensili domestici (+0,4%), ed ai beni non durevoli per la casa (+0,1%). In ribasso troviamo la classe relativa ai grandi apparecchi domestici elettrici e non (-0,1%).

Servizi sanitari e spese per la salute (+0,2%): La divisione diventa positiva per effetto dei rincari riscontrati nelle classi relative agli altri prodotti medicali (+1,0%), alle attrezzature ed apparecchi terapeutici (+0,7%), ai servizi dentistici (+0,6%), ai prodotti farmaceutici (+0,2%) ed ai servizi medici (+0,1%).

Trasporti (+1,0%): Continua il trend positivo della divisione di prodotto a seguito degli aumenti rilevati nelle classi relative al trasporto aereo passeggeri (+19,4%), all'acquisto di altri servizi di trasporto (+3,5%), alle biciclette (+0,4%), ai carburanti e lubrificanti per mezzi di trasporto privati (+0,4%), ai motocicli e ciclomotori (+0,1%) ed al trasporto multimodale passeggeri (+0,1%). In calo troviamo le classi relative al trasporto passeggeri su rotaia (-1,0%), alla manutenzione e riparazione mezzi di trasporto privati (-0,5%), ai pezzi di ricambio ed accessori per mezzi di trasporto privati (-0,4%), al trasporto marittimo e per vie d'acqua interne (-0,4%) ed agli altri servizi relativi ai mezzi di trasporto privati (-0,1%).

Ricreazione, spettacolo e cultura (+0,1): Gli aumenti riscontrati nelle classi relative ai supporti di registrazione (+3,0%), ai giochi, giocattoli e hobby (+1,6%), agli apparecchi fotografici e cinematografici e strumenti ottici (+1,3%), agli animali domestici e relativi prodotti (+1,3%), agli strumenti musicali e beni durevoli per ricreazione al coperto (+1,0%), ai pacchetti vacanza (+0,8%), ai servizi culturali (+0,4%), ai libri (+0,4%), agli articoli per giardinaggio, piante e fiori (+0,2%) ed agli apparecchi per il trattamento dell'informazione (+0,1%), sono compensati dalle diminuzioni rilevate nelle classi relative ai servizi ricreativi e sportivi (-0,9%), ai giornali e periodici (-0,6%), agli apparecchi di ricezione, registrazione e riproduzione di suoni e immagini (-0,4%) ed agli articoli sportivi, per campeggio e attività ricreative all'aperto (-0,1%) e, pertanto, non causano alcuna variazione alla divisione.

Comunicazioni (-1,2%): La divisione di prodotto, totalmente rilevata dall'Istituto Nazionale di Statistica, rimane negativa a causa delle variazioni rilevate nelle classi relative agli apparecchi telefonici e telefax (-2,2%) ed ai servizi di telefonia e telefax (-0,7%).

Istruzione (INVARIATO): Nella presente divisione di prodotto non si rilevano variazioni.

Servizi ricettivi e di ristorazione (+0,1%): L'andamento della divisione è determinato dalle variazioni positive rilevate nella classe relativa ai servizi di alloggio (+0,5%).

Altri beni e servizi (+0,1%): Permane il segno positivo della divisione a seguito dei rincari riscontrati nelle classi relative alle assicurazioni sui mezzi di trasporto (+0,8%), ai servizi di parrucchiere e trattamenti di bellezza (+0,4%), agli altri apparecchi non elettrici, articoli e prodotti per la cura della persona (+0,2%), agli apparecchi elettrici per la cura della persona (+0,1%), alla gioielleria ed orologeria (+0,1%) ed agli altri effetti personali (+0,1%). In ribasso troviamo la classe relativa agli altri servizi finanziari (-0,3%).

Significative variazioni annuali:

Prodotti alimentari e bevande non alcoliche: frutta (+8,3%).

Abitazione, acqua, energia elettrica e combustibili: energia elettrica (+11,0%), gas (+7,5%), combustibili solidi (-5,4%).

Trasporti: trasporto passeggeri su strada (+13,2%), trasporto aereo passeggeri (+11,1%), biciclette (+6,7%).

Comunicazioni: servizi di telefonia e telefax (-5,5%), apparecchi telefonici e telefax (-8,4%).

Ricreazione, spettacolo e cultura: supporti di registrazione (+18,9%), pacchetti vacanza (+4,7%), apparecchi fotografici, cinematografici e strumenti ottici (-5,5%), apparecchi per il trattamento dell'informazione (-9,2%), riparazione apparecchi audiovisivi, fotografici e informatici (-12,4%).

Servizi ricettivi e di ristorazione: mense (+22,7%).

Altri beni e servizi: altri servizi finanziari (+5,0%).

Le rilevazioni eseguite dal Settore Statistica della Città di Torino sono state effettuate secondo le disposizioni e le norme tecniche stabilite dall'ISTAT.

I dati relativi all'anticipazione del mese in corso si possono consultare sul sito:

<http://www.comune.torino.it/statistica/>

IL DIRIGENTE U.C.S.
Dott.ssa Antonella RAVA

IL RESPONSABILE
UFF. STATISTICHE ECONOMICHE
Rag. Pietro CLERICUZIO

Torino, 29 Marzo 2013

TORINO2015
CAPITALE EUROPEA DELLO SPORT

Corso Valdocco 20 - 10122 Torino
+39.011.4424563 - fax +39.011.4424585
e-mail: prezzi@comune.torino.it - www.comune.torino.it



CITTA' di TORINO

PREZZI AL CONSUMO: Variazione percentuali degli Indici

Anticipazione del mese di

MARZO 2013

Intera Collettività (N.I.C.)

DIVISIONI	Variazioni Percentuali	
	Variazioni % rispetto al mese precedente	Variazioni % rispetto corrispondente mese anno precedente
Prodotti alimentari, bevande non alcoliche	0,4	2,9
Bevande alcoliche e tabacchi	0,4	1,6
Abbigliamento e Calzature	0,0	0,5
Abitazione, acqua, energia e combustibili	0,1	4,1
Mobili, articoli e servizi per la casa	0,1	1,1
Servizi sanitari e spese per la salute	0,2	0,1
Trasporti	1,0	2,3
Comunicazioni	-1,2	-5,9
Ricreazioni, spettacoli e cultura	0,1	0,9
Istruzione	0,0	1,7
Servizi ricettivi e di ristorazione	0,1	2,3
Altri beni e servizi	0,1	1,7
Indice generale	0,2	1,6
Indice generale al netto dei tabacchi	0,3	1,7

CITTA' di TORINO

Direzione Servizi Civici
Servizio Statistica
e Toponomastica



N.I.C.

Tassi Mensili

Divisioni	Anno 2013											
	Variazioni Percentuali											
	Gennaio	Febbraio	Marzo	Aprile	Maggio	Giugno	Luglio	Agosto	Settembre	Ottobre	Novembre	Dicembre
Prodotti alimentari, bevande non alcoliche	0,6	0,1	0,4									
Bevande alcoliche e tabacchi	0,0	0,1	0,4									
Abbigliamento e Calzature	0,1	-0,1	0,0									
Abitazione, acqua, energia e combustibili	0,3	0,0	0,1									
Mobili, articoli e servizi per la casa	0,3	0,1	0,1									
Servizi sanitari e spese per la salute	0,5	0,0	0,2									
Trasporti	-1,0	0,4	1,0									
Comunicazioni	0,3	-3,7	-1,2									
Ricreazioni, spettacoli e cultura	0,2	0,5	0,1									
Istruzione	0,0	0,0	0,0									
Servizi Ricettivi e di Ristorazione	0,1	0,1	0,1									
Altri beni e servizi	0,8	0,4	0,1									
Indice generale	0,2	0,1	0,2									
Indice generale al netto dei tabacchi	0,1	0,1	0,3									



Valori provvisori

CITTA' di TORINO

Direzione Servizi Civici
Servizio Statistica
e Toponomastica



N.I.C.

Tassi Annuali Tendenziali

Divisioni	Anno 2013 Variazioni Percentuali											
	Gennaio	Febbraio	Marzo	Aprile	Maggio	Giugno	Luglio	Agosto	Settembre	Ottobre	Novembre	Dicembre
Prodotti alimentari, bevande non alcoliche	3,1	2,5	2,9									
Bevande alcoliche e tabacchi	2,3	2,3	1,6									
Abbigliamento e Calzature	0,9	1,1	0,5									
Abitazione, acqua, energia e combustibili	5,2	4,3	4,1									
Mobili, articoli e servizi per la casa	1,4	1,2	1,1									
Servizi sanitari e spese per la salute	-0,8	-0,8	0,1									
Trasporti	4,4	3,2	2,3									
Comunicazioni	-1,3	-4,1	-5,9									
Ricreazioni, spettacoli e cultura	-0,2	-0,1	0,9									
Istruzione	1,7	1,7	1,7									
Servizi Ricettivi e di Ristorazione	2,2	2,2	2,3									
Altri beni e servizi	1,6	1,8	1,7									
Indice generale	2,2	1,8	1,6									
Indice generale al netto dei tabacchi	2,2	1,7	1,7									

 Valori provvisori

CITTA' di TORINO

Direzione Servizi Civici
Servizio Statistica
e Toponomastica



INDICI PREZZI AL CONSUMO N.I.C.

Mese : **MARZO 2013**

Divisioni	Variazioni Percentuali												Inflazione Acquisita
	gen-13	feb-13	mar-13	apr-13	mag-13	giu-13	lug-13	ago-13	set-13	ott-13	nov-13	dic-13	
	gen-12	feb-12	mar-12	apr-12	mag-12	giu-12	lug-12	ago-12	set-12	ott-12	nov-12	dic-12	
Prodotti alimentari, bevande non alcoliche	3,1	2,5	2,9										2,2
Bevande alcoliche e tabacchi	2,3	2,3	1,6										1,0
Abbigliamento e Calzature	0,9	1,1	0,5										0,4
Abitazione, acqua, energia e combustibili	5,2	4,3	4,1										2,1
Mobili, articoli e servizi per la casa	1,4	1,2	1,1										1,0
Servizi sanitari e spese per la salute	-0,8	-0,8	0,1										0,2
Trasporti	4,4	3,2	2,3										1,4
Comunicazioni	-1,3	-4,1	-5,9										-4,2
Ricreazioni, spettacoli e cultura	-0,2	-0,1	0,9										0,4
Istruzione	1,7	1,7	1,7										1,3
Servizi Ricettivi e di Ristorazione	2,2	2,2	2,3										0,6
Altri beni e servizi	1,6	1,8	1,7										1,3
Indice generale	2,2	1,8	1,6										1,0
Indice generale al netto dei tabacchi	2,2	1,7	1,7										1,1

Valori provvisori

Inflazione acquisita rappresenta la variazione media dell'indice nell'anno indicato, (ndici Medi Anno 2012) che si avrebbe ipotizzando che l'indice stesso (Indici Marzo 2013) rimanga al medesimo livello dell'ultimo dato mensile disponibile nella resante parte dell'anno.



CITTA' di TORINO

*Direzione Servizi Civici
Servizio Statistica e Toponomastica*

INDICI DEI PREZZI AL CONSUMO NIC

Andamento dei prodotti a diversa frequenza d'acquisto

Base Anno 2010 = 100

Anno 2013

Tipologia di Prodotto	GENNAIO		FEBBRAIO		MARZO		APRILE		MAGGIO		GIUGNO		LUGLIO		AGOSTO		SETTEMBRE		OTTOBRE		NOVEMBRE		DICEMBRE	
	Cong.	Tend.	Cong.	Tend.	Cong.	Tend.	Cong.	Tend.	Cong.	Tend.	Cong.	Tend.	Cong.	Tend.	Cong.	Tend.	Cong.	Tend.	Cong.	Tend.	Cong.	Tend.	Cong.	Tend.
Alta frequenza	0,3	3,1	0,3	2,6	0,2	2,3																		
Media frequenza	0,0	2,3	-0,1	1,8	0,4	1,9																		
Bassa frequenza	0,3	0,1	0,0	0,1	0,1	0,3																		
Indice generale	0,2	2,2	0,1	1,8	0,2	1,6																		

Dall'indice generale dei prezzi al consumo per l'intera collettività (NIC),calcolato sui prezzi rilevati mensilmente in base alla classificazione del paniere Coicop, vengono elaborati i dati relativi a tre raggruppamenti riferiti alle diverse frequenze di acquisto dei prodotti da parte dei consumatori.

I tre raggruppamenti si dividono:

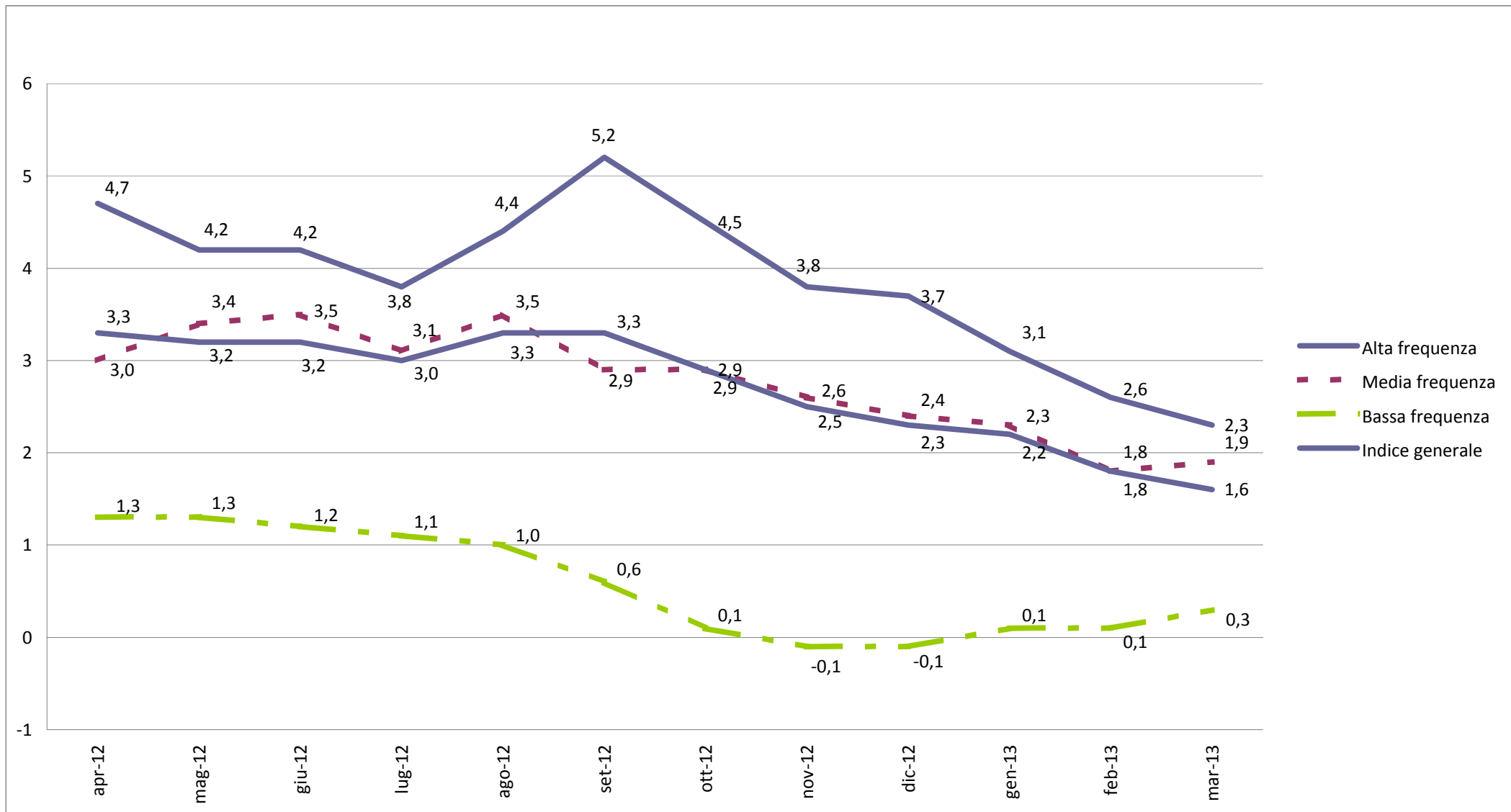
Prodotti ad alta frequenza di acquisto: includono,oltre ai generi alimentari,le bevande alcoliche ed analcoliche,i tabacchi ,le spese per l'affitto,i beni non durevoli per la casa,i servizi per la pulizia e manutenzione della casa,i carburanti,i trasporti urbani,i giornali e i periodici,i servizi di ristorazione,le spese di assistenza.

Prodotti a media frequenza di acquisto: comprendono,tra gli altri,le spese di abbigliamento,le tariffe elettriche e quelle relative all'acqua potabile e lo smaltimento dei rifiuti,i medicinali,,i servizi medici e quelli dentistici,i trasporti stradali,ferroviari marittimi e aerei,i servizi postali e telefonici,i servizi ricreativi e culturali,i pacchetti vacanze,i libri,gl alberghi e gli altri servizi di alloggio.

Prodotti a bassa frequenza:comprendono gli elettrodomestici,i servizi ospedalieri,l'acquisto dei mezzi di trasporto,i servizi di trasloco,gl apparecchi audiovisivi,fotografici e informatici,gl articoli sportivi.



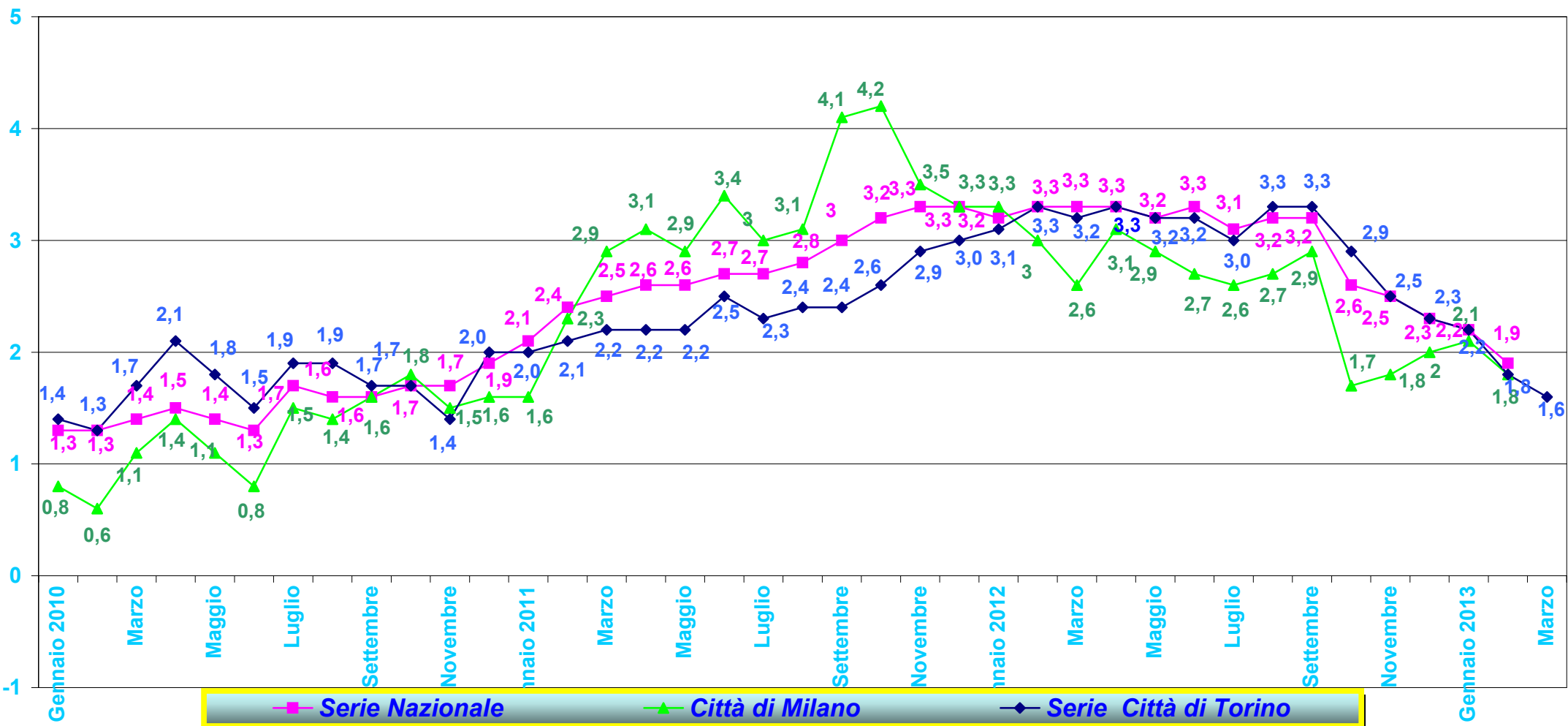
VARIAZIONI TENDENZIALI DELL'INDICE DEI PREZZI AL CONSUMO (NIC) PER PRODOTTI A DIVERSA FREQUENZA D'ACQUISTO ANNO 2013





**DIREZIONE SERVIZI CIVICI
SERVIZIO STATISTICA e
TOPONOMASTICA**

**Indice Intera Collettività
Andamento Tasso Tendenziale Annuo
Confronto Serie Nazionale - Torino - Milano
Anni 2010 - 2011 - 2012 - 2013**



DIREZIONE SERVIZI
SERVIZIO
E TOPONOMASTICA
MARZO 2013

CLASSI di PRODOTTO

<i>In Aumento</i>	<i>Var. % Mese precedente</i>	<i>In Diminuzione</i>	<i>Var. % Mese precedente</i>
<i>Prodotti</i>		<i>Prodotti</i>	
Prodotti alimentari, bevande non alcoliche			
Frutta	3,7	Vegetali	-1,7
Oli e grassi	0,9	Caffè, tè e cacao	-0,1
Carni	0,4		
Pane e cereali	0,4		
Pesci e prodotti ittici	0,3		
Prodotti alimentari n.a.c.	0,2		
Acque minerali, bevande analcoliche, succhi di frutta e verdura	0,2		
Latte, formaggi e uova	0,1		
Bevande alcoliche e tabacchi			
Vini	1,2		
Alcolici	0,5		
Birre	0,3		
Abbigliamento e Calzature			
		Altri articoli d'abbigliamento e accessori per l'abbigliamento	-0,3
Abitazione, acqua, energia e combustibili			
Gasolio per riscaldamento	0,6	Altri servizi per l'abitazione n.a.c.	-0,4
Prodotti per la riparazione e la manutenzione della casa	0,4	Combustibili solidi	-0,3
Affitti reali per l'abitazione principale	0,1		

In Aumento

In Diminuzione

<i>Prodotti</i>	<i>Var. % Mese precedente</i>	<i>Prodotti</i>	<i>Var. % Mese precedente</i>
Mobili, articoli e servizi per la casa			
Piccoli elettrodomestici	1,7	Grandi apparecchi domestici elettrici e non	-0,1
Articoli tessili per la casa	0,4		
Cristalleria, stoviglie e utensili domestici	0,4		
Beni non durevoli per la casa	0,1		
Servizi sanitari e spese per la salute			
Altri prodotti medicali	1,0		
Attrezzature ed apparecchi terapeutici	0,7		
Servizi dentistici	0,6		
Prodotti farmaceutici	0,2		
Servizi medici	0,1		
Trasporti			
Trasporto aereo passeggeri	19,4	Trasporto passeggeri su rotaia	-1,0
Acquisto di altri servizi di trasporto	3,5	Manutenzione e riparazione mezzi di trasporto privati	-0,5
Biciclette	0,4	Trasporto marittimo e per vie d'acqua interne	-0,4
Carburanti e lubrificanti per mezzi di trasporto privati	0,4	Pezzi di ricambio e accessori per mezzi di trasporto privati	-0,4
Motocicli e ciclomotori	0,1		
Trasporto multimodale passeggeri	0,1	Altri servizi relativi ai mezzi di trasporto privati	-0,1
Comunicazioni			
		Apparecchi telefonici e telefax	-2,2
		Servizi di telefonia e telefax	-0,7

In Aumento

In Diminuzione

<i>Prodotti</i>	<i>Var. % Mese precedente</i>	<i>Prodotti</i>	<i>Var. % Mese precedente</i>
-----------------	---------------------------------------	-----------------	---------------------------------------

Ricreazioni, spettacoli e cultura

Supporti di registrazione	3,0	Giornali e periodici	-1,2
Giochi, giocattoli e hobby	1,6	Servizi ricreativi e sportivi	-0,9
Animali domestici e relativi prodotti	1,3	Apparecchi di ricezione, registrazione e riproduzione di suoni e immagini	-0,4
Apparecchi fotografici e cinematografici e strumenti ottici	1,3	Articoli sportivi, per campeggio e attività ricreative all'aperto	-0,1
Strumenti musicali e beni durevoli per ricreazione al coperto	1,0		
Pacchetti vacanza	0,8		
Libri	0,4		
Servizi culturali	0,4		
Articoli per giardinaggio, piante e fiori	0,2		
Apparecchi per il trattamento dell'informazione	0,1		

Servizi ricettivi e di ristorazione

Servizi di alloggio	0,5
---------------------	-----

Altri beni e servizi

Assicurazioni sui mezzi di trasporto	0,8	Altri servizi finanziari n.a.c.	-0,3
Servizi di parrucchiere e trattamenti di bellezza	0,4		
Altri apparecchi non elettrici, articoli e prodotti per la cura della persona	0,2		
Gioielleria ed orologeria	0,1		
Altri effetti personali	0,1		
Apparecchi elettrici per la cura della persona	0,1		