



CITTA' DI TORINO

*Divisione Patrimonio, Innovazione e Sviluppo,
Lavoro e Formazione professionale, Servizi al cittadino*

Direzione Servizi Civici
Settore Statistica e Toponomastica

INDICI DEI PREZZI AL CONSUMO PER L'INTERA COLLETTIVITA'

MESE: **MARZO 2011**

ANTICIPAZIONE PROVVISORIA

Nel mese di **Marzo 2011**, a seguito della rilevazione dei prezzi effettuata dal Settore Statistica della Città, l'indice complessivo dei prezzi al consumo per l'intera collettività (**NIC**) è risultato pari al **101,6 (Base Anno 2010=100)** con una variazione del **+ 0,4%** rispetto al mese precedente e con una variazione del **+2,2%** (tasso tendenziale annuo) rispetto al mese di **Marzo 2010**.

Analisi del bilancio per divisioni di prodotto:

Prodotti alimentari e bevande non alcoliche (+0,6%): Continua il segno positivo della divisione di prodotto, a causa degli aumenti rilevati nelle classi relative alla frutta (+7,1%), al caffè, the e cacao (+1,8%), ai pesci e prodotti ittici (+1,4%), al latte, formaggi e uova (+0,5%), alle acque minerali, bevande analcoliche, succhi di frutta e verdura (+0,5%), al pane e cereali (+0,4%) e allo zucchero, confetture, miele, cioccolato e dolci (+0,2%). In diminuzione si segnalano le classi di prodotto relative ai vegetali (-1,3%), agli oli e grassi (-0,5%) e agli altri prodotti alimentari (-0,2%).

Bevande alcoliche e tabacchi (INVARIATO): La divisione di prodotto, pur risultando invariata trova al suo interno le seguenti variazioni: alcolici (+0,1%), birre (+0,1%) e vini (-0,1%).



Abbigliamento e calzature (+0,5%): Gli aumenti riscontrati nelle classi delle scarpe ed altre calzature (+1,3%), dei servizi di lavanderia e riparazione abiti (+0,5%) e degli indumenti (+0,2%) hanno determinato il segno positivo della divisione di prodotto.

Abitazione, acqua, energia elettrica e combustibili (+0,5%): Si conferma la tendenza positiva della divisione di prodotto determinata dalle variazioni rilevate nelle classi relative al gasolio per riscaldamento (+3,3%), al gas (+1,0%), ai prodotti per la riparazione e la manutenzione della casa (+0,5%) e agli affitti reali per l'abitazione principale (+0,1%). In calo si segnalano le classi relative ai combustibili solidi (-1,9%) e agli altri servizi per l'abitazione (-1,4%).

Mobili, articoli e servizi per la casa (+0,1%): Sono segnalate in aumento le classi relative alla cristalleria, stoviglie e utensili domestici (+0,9%), ai grandi utensili ed attrezzature per la casa ed il giardino (+0,6%), agli articoli tessili per la casa (+0,3%) e ai beni non durevoli per la casa (+0,1%). In calo troviamo le classi relative alle riparazioni di mobili, arredi e rivestimenti per pavimenti (-0,4%) e ai piccoli utensili ed accessori vari (-0,3%).

Servizi sanitari e spese per la salute (INVARIATO): Nonostante le variazioni riscontrate nelle classi relative ai servizi ospedalieri (+0,8%), agli altri prodotti medicali (+0,3%), alle attrezzature ed apparecchi terapeutici (+0,3%), ai servizi medici (-1,1%) e ai prodotti farmaceutici (-0,2%), la divisione resta invariata.

Trasporti (+1,7%): Prosegue il trend positivo della divisione di prodotto per effetto degli aumenti rilevati nelle classi relative al trasporto aereo passeggeri (+12,7%) e al trasporto marittimo (+1,5%) a rilevazione centralizzata ISTAT, ai carburanti e lubrificanti per mezzi di trasporto privati (+3,6%), agli altri servizi relativi ai mezzi di trasporto privati (+1,1%), alle biciclette (+0,5%), alla manutenzione e riparazione mezzi di trasporto privati (+0,3%), al trasporto passeggeri su strada (+0,2%), e alle automobili (+0,1%). In diminuzione si segnalano le classi di prodotto relative all'acquisto di altri servizi di trasporto (-0,8%) e al trasporto passeggeri su rotaia (-0,6%): anche quest'ultima rilevata direttamente dall'Istituto Nazionale di Statistica.

Comunicazioni (-0,1%): La stessa percentuale del mese precedente viene confermata per questa divisione di prodotto, a totale rilevazione centralizzata ISTAT, a seguito della variazione positiva riscontrata nella classe riferita ai servizi di telefonia e telefax (+0,2%) e di quella negativa attinente agli apparecchi telefonici e telefax (-1,0%).

Ricreazione, spettacolo e cultura (-0,7%): Cambio di segno per la divisione a seguito delle diminuzioni rilevate nelle classi relative agli apparecchi per il trattamento dell'informazione (-6,9%), ai supporti di registrazione (-3,2%), ai giornali e periodici (-1,9%), ai giochi e giocattoli e hobby (-1,1%), ai servizi ricreativi e sportivi (-0,7%), agli apparecchi di ricezione, registrazione e riproduzione di suoni e immagini (-0,6%), alla riparazione di apparecchi audiovisivi, fotografici e informatici (-0,6%), ai servizi culturali (-0,5%), agli articoli per campeggio ed attività ricreative all'aperto (-0,1%) e ai libri (-0,1%). In aumento troviamo le classi relative agli articoli per giardinaggio, piante e fiori (+1,3%), ai pacchetti vacanza (+1,3%), agli apparecchi fotografici e cinematografici e strumenti ottici (+1,1%), ai beni durevoli per ricreazione all'aperto (+0,3%) e agli articoli di cartoleria e materiale da disegno (+0,1%).

Istruzione (INVARIATO): Nella presente divisione di prodotto non si riscontrano variazioni.

Servizi ricettivi e di ristorazione (-0,2%): Conferma del segno negativo per la presente divisione di prodotto a causa delle variazioni rilevate nella classe riferita ai ristoranti, bar e simili (-0,2%).

Altri beni e servizi (+0,5%): L'andamento positivo per la presente divisione di prodotto è determinato dagli aumenti riscontrati nelle classi relative alla gioielleria ed orologeria (+5,1%), ai servizi di parrucchiere e trattamenti di bellezza (+1,2%), all'assistenza sociale (+0,7%), agli altri servizi (+0,3%), agli altri effetti personali (+0,1%) e agli altri servizi finanziari (+0,1%). In calo si segnala la classe relativa alle assicurazioni sui mezzi di trasporto (-1,5%).

Significative variazioni annuali:

Prodotti alimentari e bevande non alcoliche: frutta (+12,2%), latte, formaggi e uova (+4,0%), vegetali (+4,0%).

Abitazione, acqua, energia elettrica e combustibili: gasolio per riscaldamento (+18,5%), gas (+7,5%), raccolta rifiuti (+5,0%), energia elettrica (-4,3%).

Trasporti: trasporto marittimo (+42,9%), carburanti e lubrificanti per mezzi di trasporto privati (+15,3%), acquisto di altri servizi di trasporto (+7,1%), biciclette (+5,0%), altri servizi relativi ai mezzi di trasporto privati (+4,7%), trasporto aereo passeggeri (-5,0%).

Ricreazione, spettacolo e cultura: riparazione di apparecchi audiovisivi, fotografici e informatici (-4,4%), giochi, giocattoli e hobby (-4,9%), supporti di registrazione (-5,5%), apparecchi di ricezione, registrazione e riproduzione di suoni e immagini (-6,5%), apparecchi fotografici e cinematografici e strumenti ottici (-8,3%), apparecchi per il trattamento dell'informazione (-13,9%).

Istruzione: istruzione secondaria (+12,3%).

Altri beni e servizi: gioielleria ed orologeria (+20,0%), servizi assicurativi connessi alla salute (+6,9%).

Le rilevazioni eseguite dal Settore Statistica della Città di Torino sono state effettuate secondo le disposizioni e le norme tecniche stabilite dall'ISTAT.

I dati relativi all'anticipazione del mese in corso si possono consultare sul sito:

<http://www.comune.torino.it/statistica/>

IL DIRIGENTE U.C.S.
Dott.ssa Antonella RAVA

IL RESPONSABILE
UFF. STATISTICHE ECONOMICHE
Rag. Pietro CLERICUZIO

Torino, 31 Marzo 2011





CITTA' di TORINO

PREZZI AL CONSUMO: Variazione percentuali degli Indici

Anticipazione del mese di

MARZO 2011

Intera Collettività (N.I.C.)

DIVISIONI (Capitoli)	Variazioni Percentuali	
	Variazioni % rispetto al mese precedente	Variazioni % rispetto corrispondente mese anno precedente
Prodotti alimentari, bevande non alcoliche	0,6	2,6
Bevande alcoliche e tabacchi	0,0	1,5
Abbigliamento e Calzature	0,5	1,2
Abitazione, acqua, energia e combustibili	0,5	4,3
Mobili, articoli e servizi per la casa	0,1	1,5
Servizi sanitari e spese per la salute	0,0	-0,1
Trasporti	1,7	5,3
Comunicazioni	-0,1	-0,8
Ricreazioni, spettacoli e cultura	-0,7	-0,8
Istruzione	0,0	1,0
Servizi ricettivi e di ristorazione	-0,2	1,9
Altri beni e servizi	0,5	2,7
Indice generale	0,4	2,2
Indice generale al netto dei tabacchi	0,4	2,2

CITTA' di TORINO

Direzione Servizi Civici
Settore di Statistica
e Toponomastica



N.I.C.

Tassi Mensili

Divisioni (CAPITOLI)	Anno 2011											
	Variazioni Percentuali											
	Gennaio	Febbraio	Marzo	Aprile	Maggio	Giugno	Luglio	Agosto	Settembre	Ottobre	Novembre	Dicembre
Prodotti alimentari, bevande non alcoliche	0,6	0,3	0,6									
Bevande alcoliche e tabacchi	0,0	-0,1	0,0									
Abbigliamento e Calzature	0,0	0,0	0,5									
Abitazione, acqua, energia e combustibili	0,6	0,4	0,5									
Mobili, articoli e servizi per la casa	0,1	0,4	0,1									
Servizi sanitari e spese per la salute	0,6	-0,1	0,0									
Trasporti	0,3	0,6	1,7									
Comunicazioni	-0,1	-0,1	-0,1									
Ricreazioni, spettacoli e cultura	-0,7	0,4	-0,7									
Istruzione	0,0	0,0	0,0									
Servizi Ricettivi e di Ristorazione	0,3	-0,2	-0,2									
Altri beni e servizi	0,0	0,4	0,5									
Indice generale	0,2	0,3	0,4									
Indice generale al netto dei tabacchi	0,2	0,3	0,4									



Valori provvisori

CITTA' di TORINO

Direzione Servizi Civici
Settore di Statistica
e Toponomastica



N.I.C.

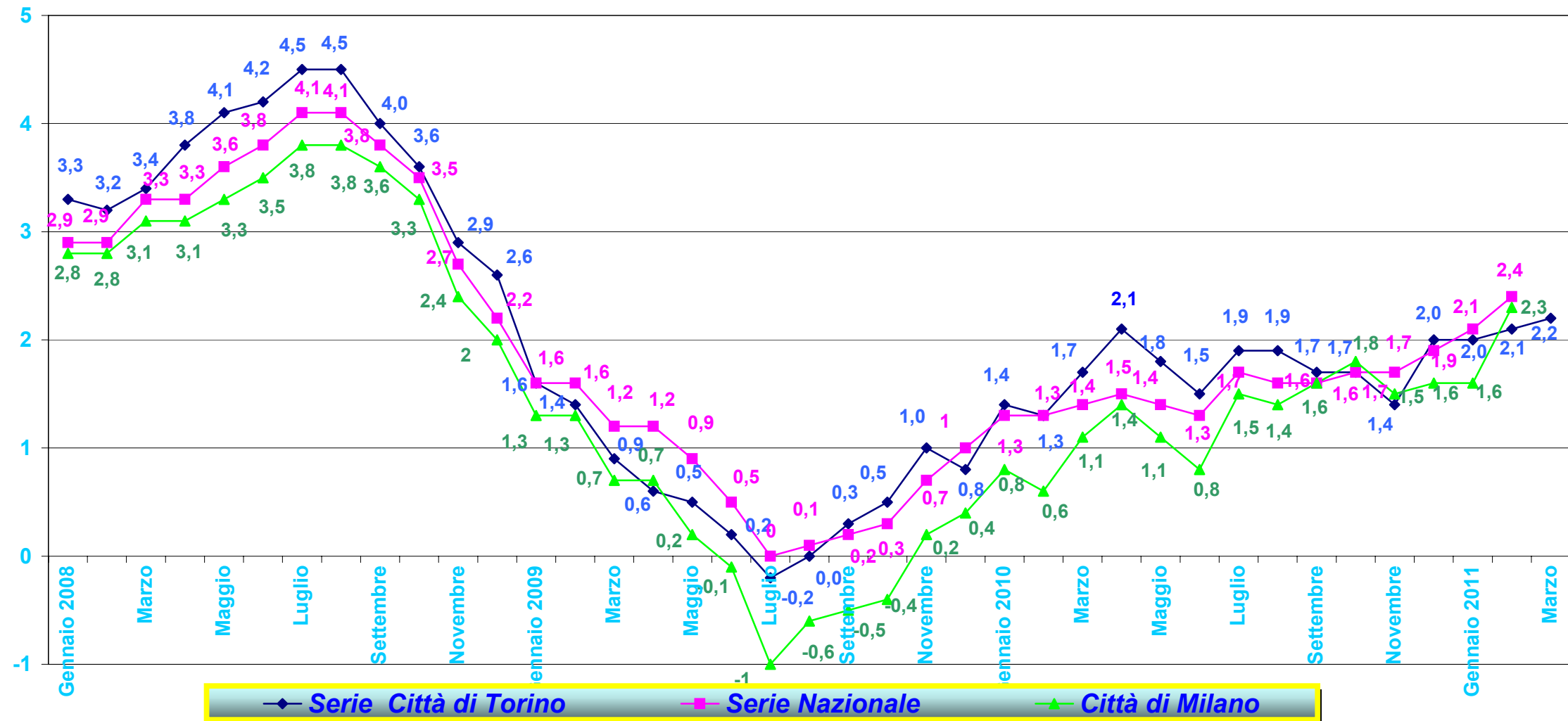
Tassi Annuali Tendenziali

Divisioni (CAPITOLI)	Anno 2011											
	Variazioni Percentuali											
	Gennaio	Febbraio	Marzo	Aprile	Maggio	Giugno	Luglio	Agosto	Settembre	Ottobre	Novembre	Dicembre
Prodotti alimentari, bevande non alcoliche	1,7	2,0	2,6									
Bevande alcoliche e tabacchi	1,6	1,4	1,5									
Abbigliamento e Calzature	0,9	0,8	1,2									
Abitazione, acqua, energia e combustibili	4,1	4,1	4,3									
Mobili, articoli e servizi per la casa	2,0	1,7	1,5									
Servizi sanitari e spese per la salute	-0,8	-0,9	-0,1									
Trasporti	4,4	5,2	5,3									
Comunicazioni	0,4	-0,8	-0,8									
Ricreazioni, spettacoli e cultura	-0,4	-0,3	-0,8									
Istruzione	1,0	1,0	1,0									
Servizi Ricettivi e di Ristorazione	2,8	2,5	1,9									
Altri beni e servizi	2,1	2,5	2,7									
Indice generale	2,0	2,1	2,2									
Indice generale al netto dei tabacchi	2,0	2,1	2,2									

 Valori provvisori



Indice Intera Collettività
Andamento Tasso Tendenziale Annuo
Confronto Serie Nazionale - Torino - Milano
Anni 2008 - 2009 - 2010 - 2011



DIVISIONE SERVIZI CIVICI
SETTORE STATISTICA
E TOPONOMASTICA
MARZO ***2011***

CLASSI di PRODOTTO

<i>In Aumento</i>	<i>Var. % Mese precedente</i>	<i>In Diminuzione</i>	<i>Var. % Mese precedente</i>
<i>Prodotti</i>		<i>Prodotti</i>	
Prodotti alimentari, bevande non alcoliche			
Frutta	7,1	Vegetali	-1,3
Caffè, tè e cacao	1,8	Oli e grassi	-0,5
Pesci e prodotti ittici	1,4	Prodotti alimentari n.a.c.	-0,2
Latte, formaggi e uova	0,5		
Acque minerali, bevande analcoliche, succhi di frutta e verdura	0,5		
Pane e cereali	0,4		
Zucchero, confetture, miele, cioccolato e dolciumi	0,2		
Bevande alcoliche e tabacchi			
Alcolici	0,1	Vini	-0,1
Birre	0,1		
Abbigliamento e Calzature			
Scarpe ed altre calzature	1,3		
Servizi di lavanderia, riparazione e noleggio abiti	0,5		
Indumenti	0,2		
Abitazione, acqua, energia e combustibili			
Gasolio per riscaldamento	3,3	Combustibili solidi	-1,9
Gas	1,0	Altri servizi per l'abitazione n.a.c.	-1,4
Prodotti per la riparazione e la manutenzione della casa	0,5		
Affitti reali per l'abitazione principale	0,1		

In Aumento

In Diminuzione

<i>Prodotti</i>	<i>Var. % Mese precedente</i>	<i>Prodotti</i>	<i>Var. % Mese precedente</i>
Mobili, articoli e servizi per la casa			
Cristalleria, stoviglie e utensili domestici	0,9	Riparazione di mobili, arredi e rivestimenti per pavimenti	-0,4
Grandi utensili ed attrezzature per la casa ed il giardino	0,6	Piccoli utensili ed accessori vari	-0,3
Articoli tessili per la casa	0,3		
Beni non durevoli per la casa	0,1		
Servizi sanitari e spese per la salute			
Servizi ospedalieri	0,8	Servizi medici	-1,1
Attrezzature ed apparecchi terapeutici	0,3	Prodotti farmaceutici	-0,2
Altri prodotti medicali	0,3		
Trasporti			
Trasporto aereo passeggeri	12,7	Acquisto di altri servizi di trasporto	-0,8
Carburanti e lubrificanti per mezzi di trasporto privati	3,6	Trasporto passeggeri su rotaia	-0,6
Trasporto marittimo e per vie d'acqua interne	1,5		
Altri servizi relativi ai mezzi di trasporto privati	1,1		
Biciclette	0,5		
Manutenzione e riparazione mezzi di trasporto privati	0,3		
Trasporto passeggeri su strada	0,2		
Automobili	0,1		
Comunicazioni			
Servizi di telefonia e telefax	0,2	Apparecchi telefonici e telefax	-1,0

In Aumento

In Diminuzione

<i>Prodotti</i>	<i>Var. % Mese precedente</i>	<i>Prodotti</i>	<i>Var. % Mese precedente</i>
Ricreazioni, spettacoli e cultura			
Pacchetti vacanza	1,3	Apparecchi per il trattamento dell'informazione	-6,9
Articoli per giardinaggio, piante e fiori	1,3	Supporti di registrazione	-3,2
Apparecchi fotografici e cinematografici e strumenti ottici	1,1	Giornali e periodici	-1,9
Beni durevoli per ricreazione all'aperto	0,3	Giochi, giocattoli e hobby	-1,1
Articoli di cartoleria e materiale da disegno	0,1	Servizi ricreativi e sportivi	-0,7
		Riparazione di apparecchi audiovisivi, fotografici e informatici	-0,6
		Apparecchi di ricezione, registrazione e riproduzione di suoni e immagini	-0,6
		Servizi culturali	-0,5
		Articoli sportivi, per campeggio e attività ricreative all'aperto	-0,1
		Libri	-0,1
Servizi ricettivi e di ristorazione			
		Ristoranti, bar e simili	-0,2
Altri beni e servizi			
Gioielleria ed orologeria	5,1	Assicurazioni sui mezzi di trasporto	-1,5
Servizi di parrucchiere e trattamenti di bellezza	1,2		
Assistenza sociale	0,7		
Altri servizi n.a.c.	0,3		
Altri effetti personali	0,1		
Altri servizi finanziari n.a.c.	0,1		