



CITTA' DI TORINO

# **I confini dello svantaggio: uno sguardo dentro i territori**

Marina Roncaglio

con la collaborazione di M.Re

# **Lo svantaggio: di cosa stiamo parlando?**

*Ogni alunno, con continuità o per determinati periodi, può manifestare bisogni educativi speciali: o per motivi fisici, biologici, fisiologici o anche per motivi psicologici, sociali, rispetto ai quali è necessario che le scuole offrano adeguata e personalizzata risposta.*

Direttiva Ministeriale 27/12/12

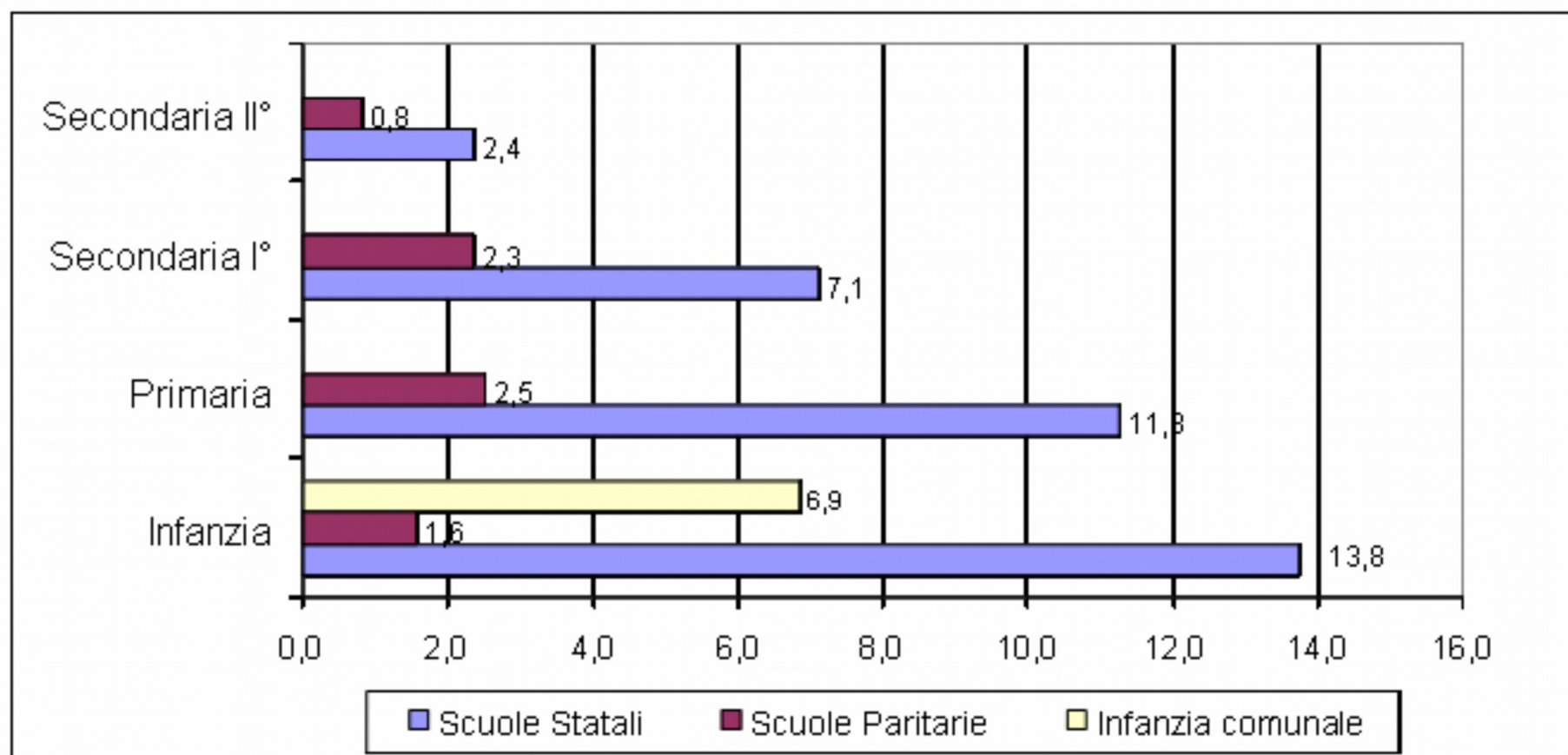
*Tali tipologie di BES dovranno essere individuate sulla base di elementi oggettivi ovvero di ben fondate considerazioni psicopedagogiche e didattiche.*

Circolare ministeriale 8/13

Quali elementi concorrono nel definire lo svantaggio?

Quali politiche per trasformare lo svantaggio in vantaggio?

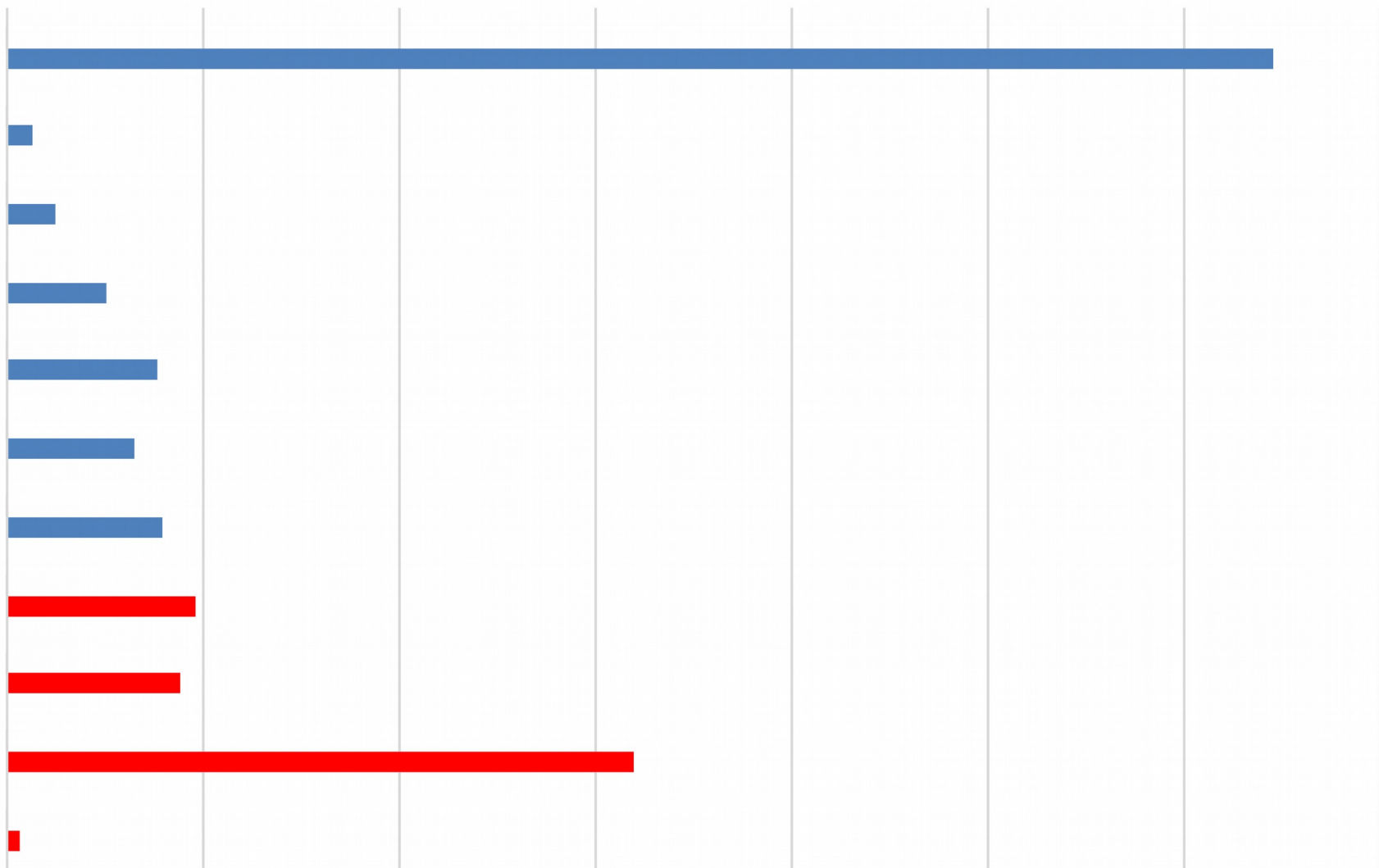
Svæ





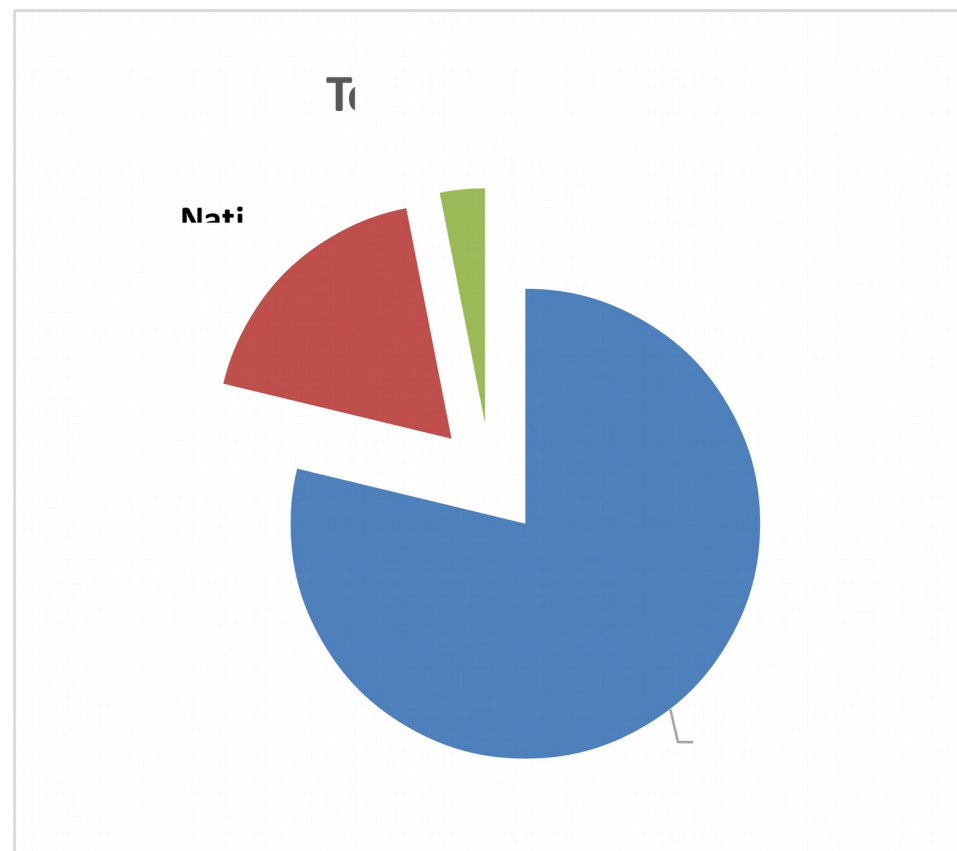
# Possibili correlazioni con il PAI

- *ISEE* da correlare con il dato svantaggio socio-economico (A.3.1) nelle scuole primarie
- *Stranieri*: da correlare con il dato svantaggio linguistico-culturale (A.3.2) nelle scuole primarie
- Esplorare il dato svantaggio altro (A.3.5) per tutti gli ordini di scuola

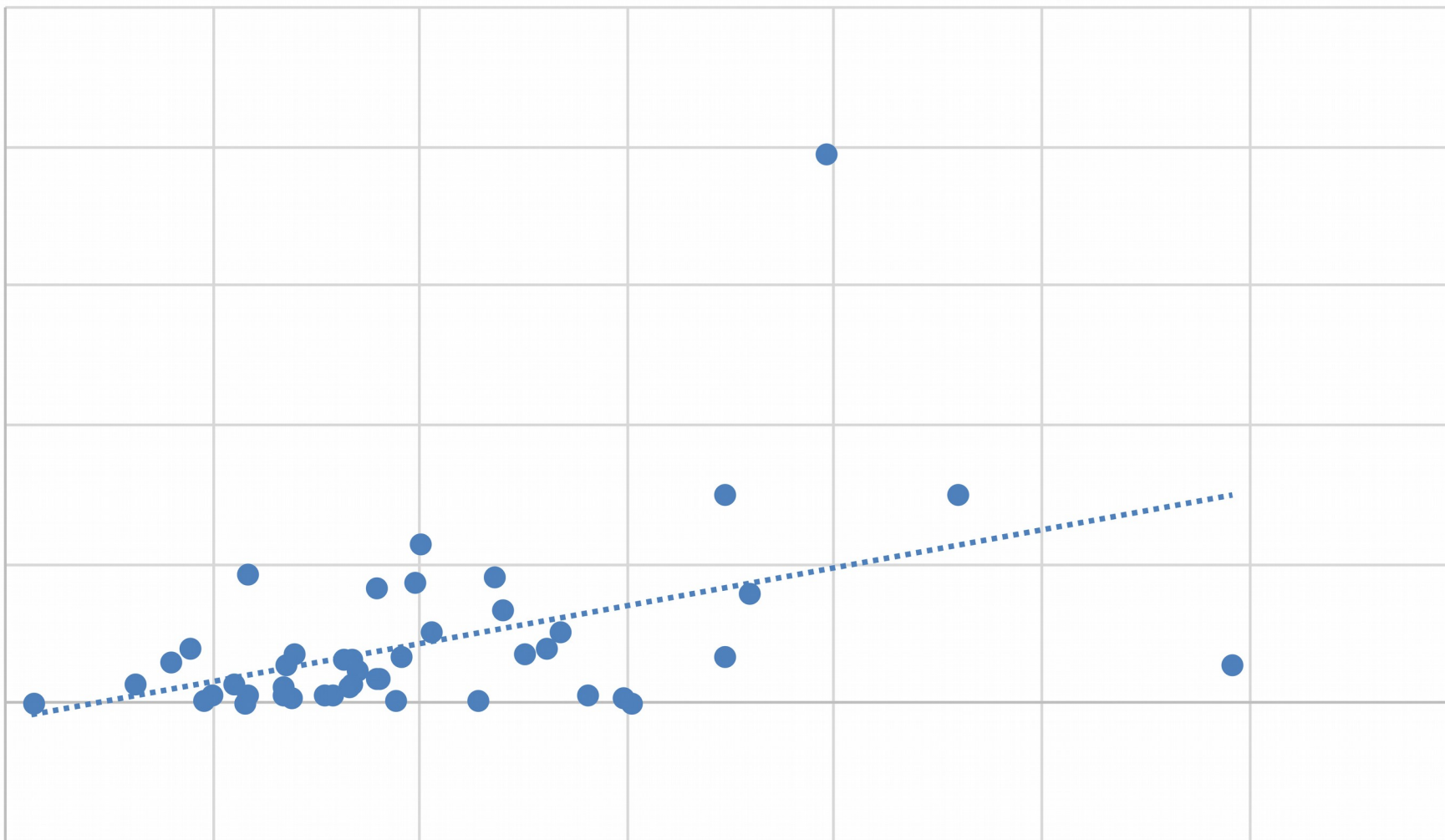


# Scuole primarie: gli alunni stranieri

Cittadinanza	TOTALE ALUNNI	
	v.a.	%
<b>Italiani</b>	24.047	74,0
<b>Stranieri</b>	8.437	26,0
di cui nati in Italia	6.627	20,4
di cui nati all'Estero	1.538	4,7
ROM	272	0,8
<b>Totale alunni</b>	<b>32.484</b>	<b>100,0</b>



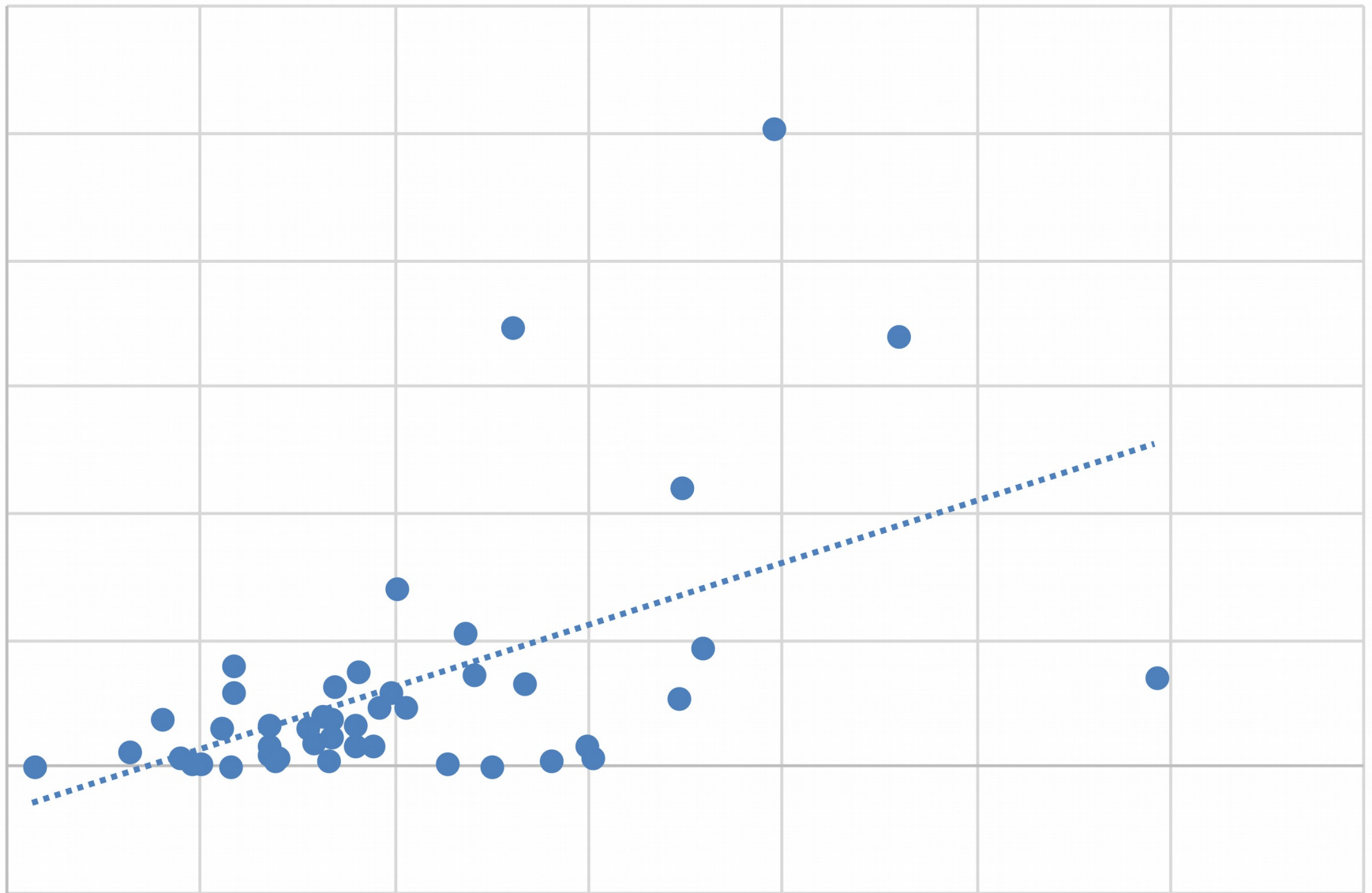
250



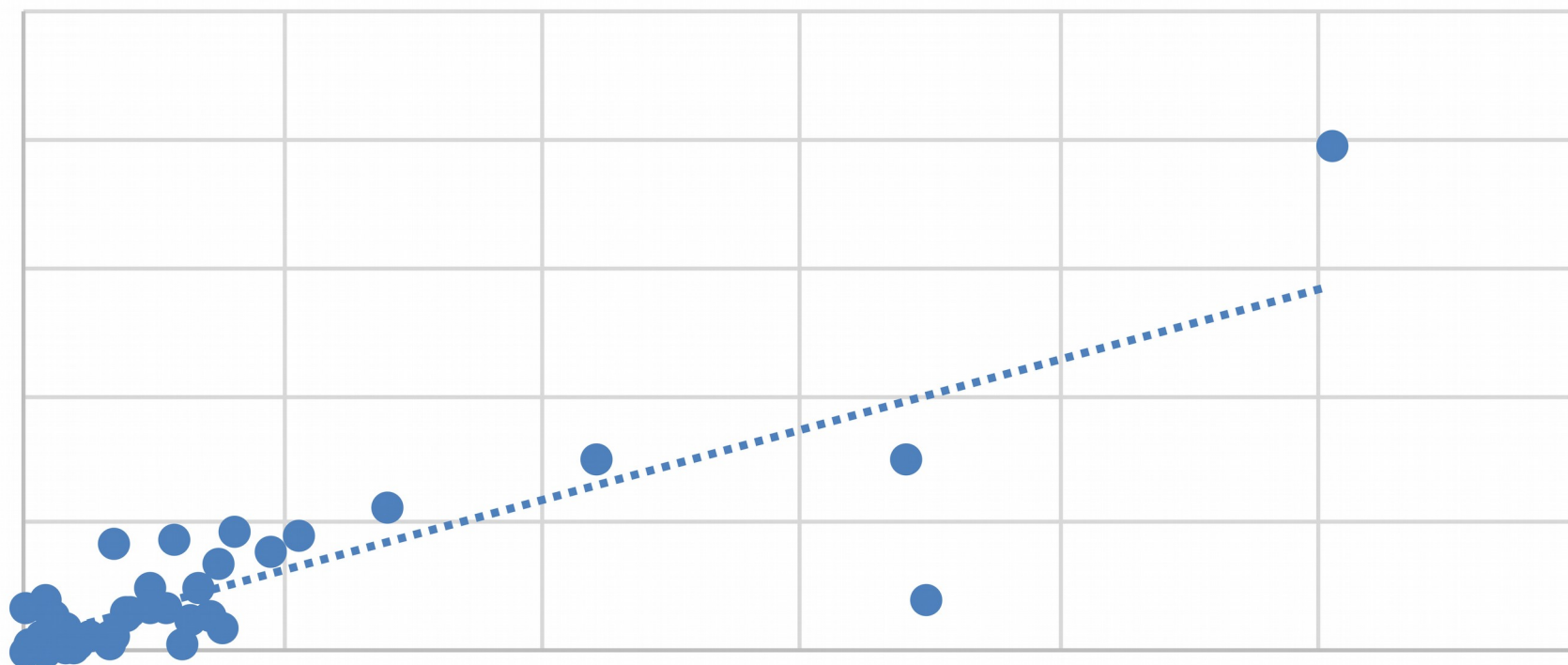


Re

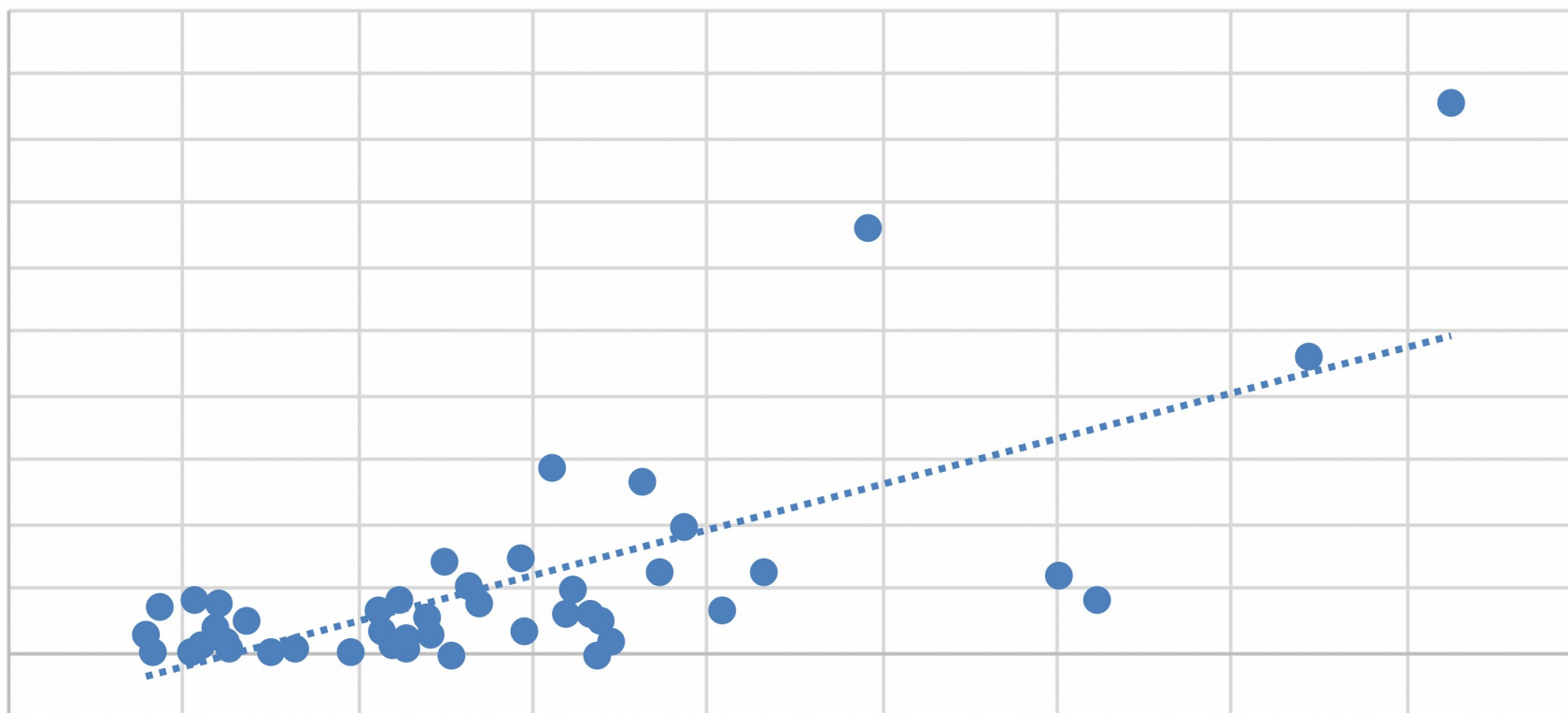
300



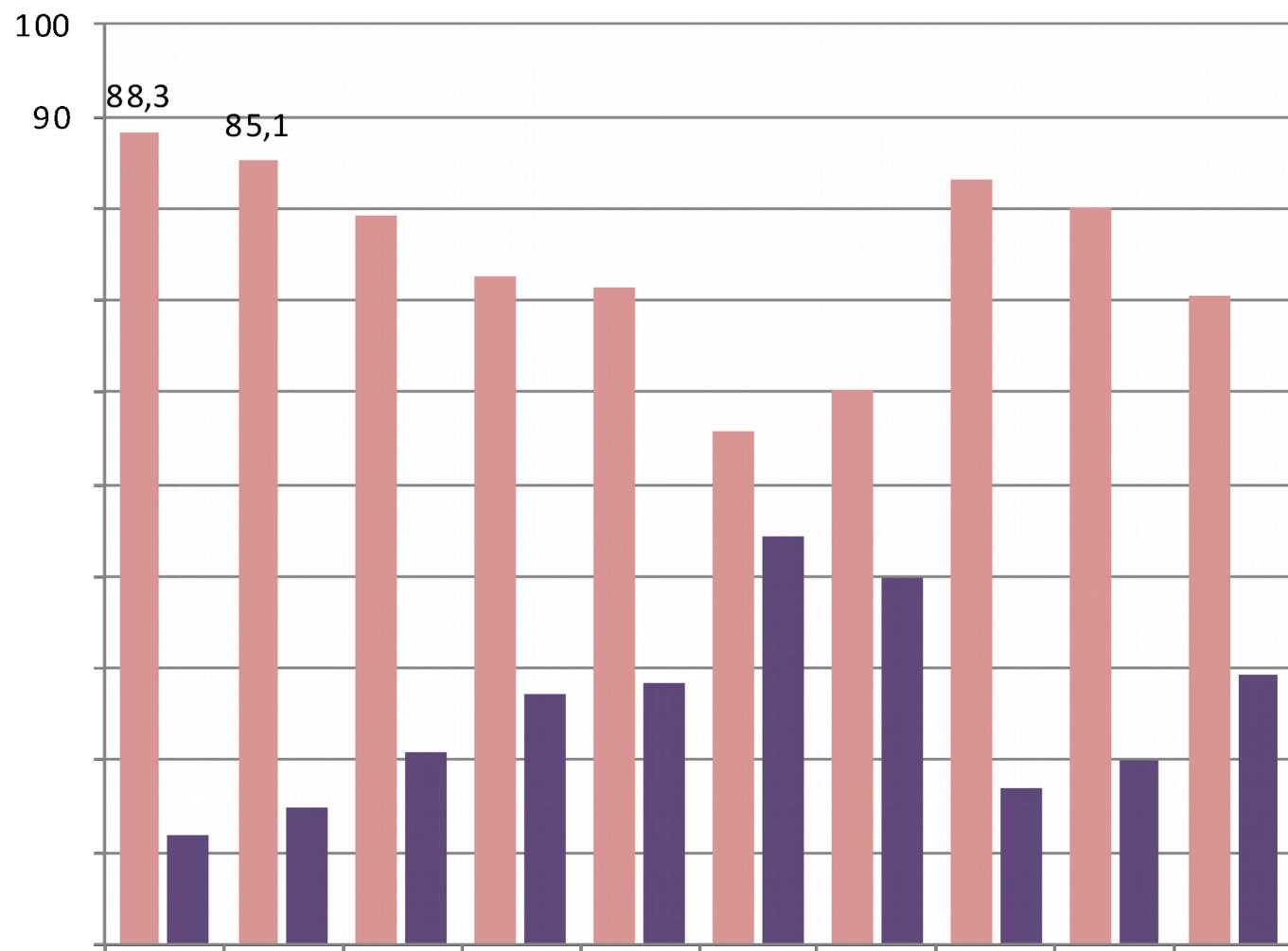
# F



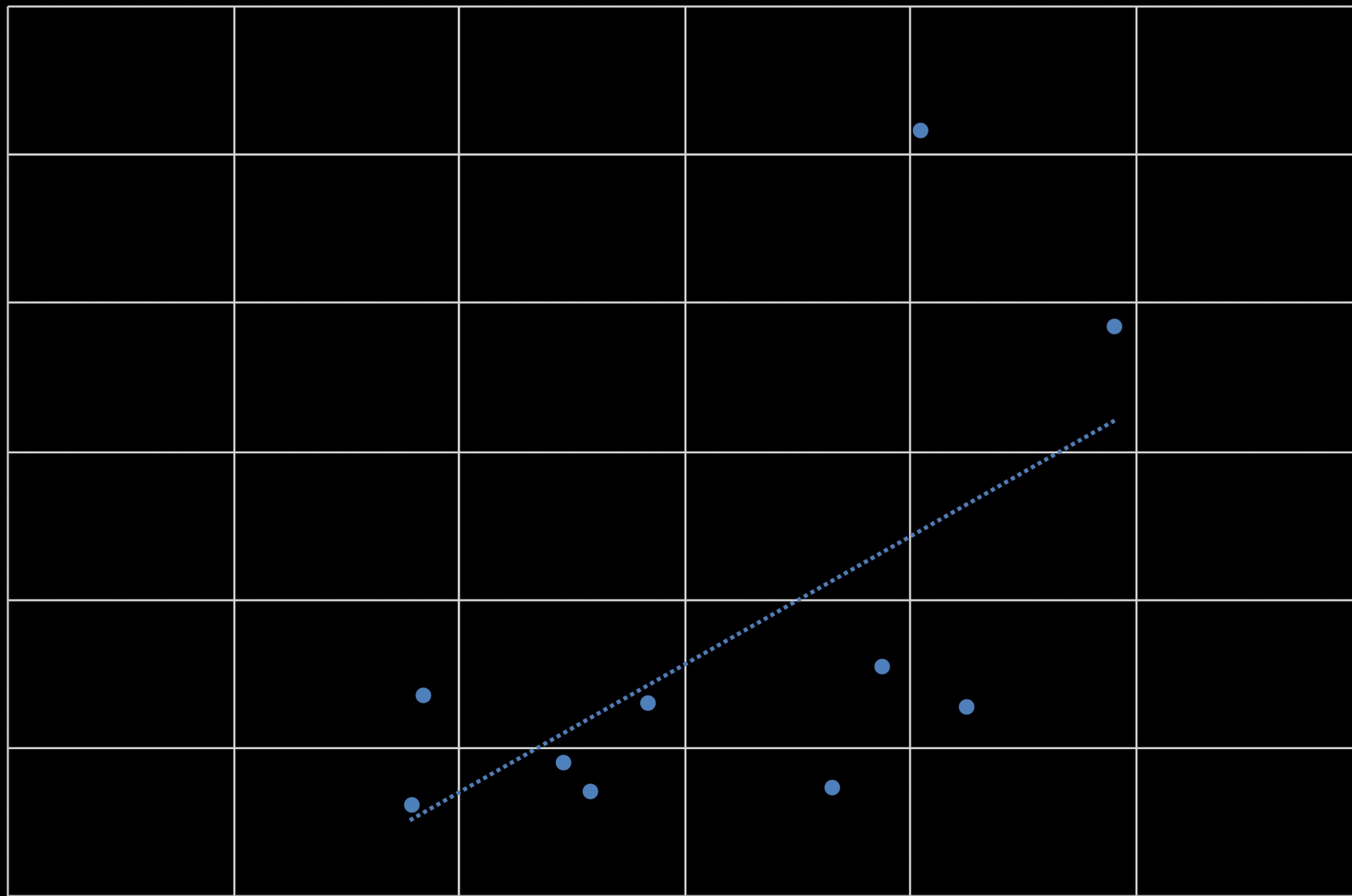
50,0



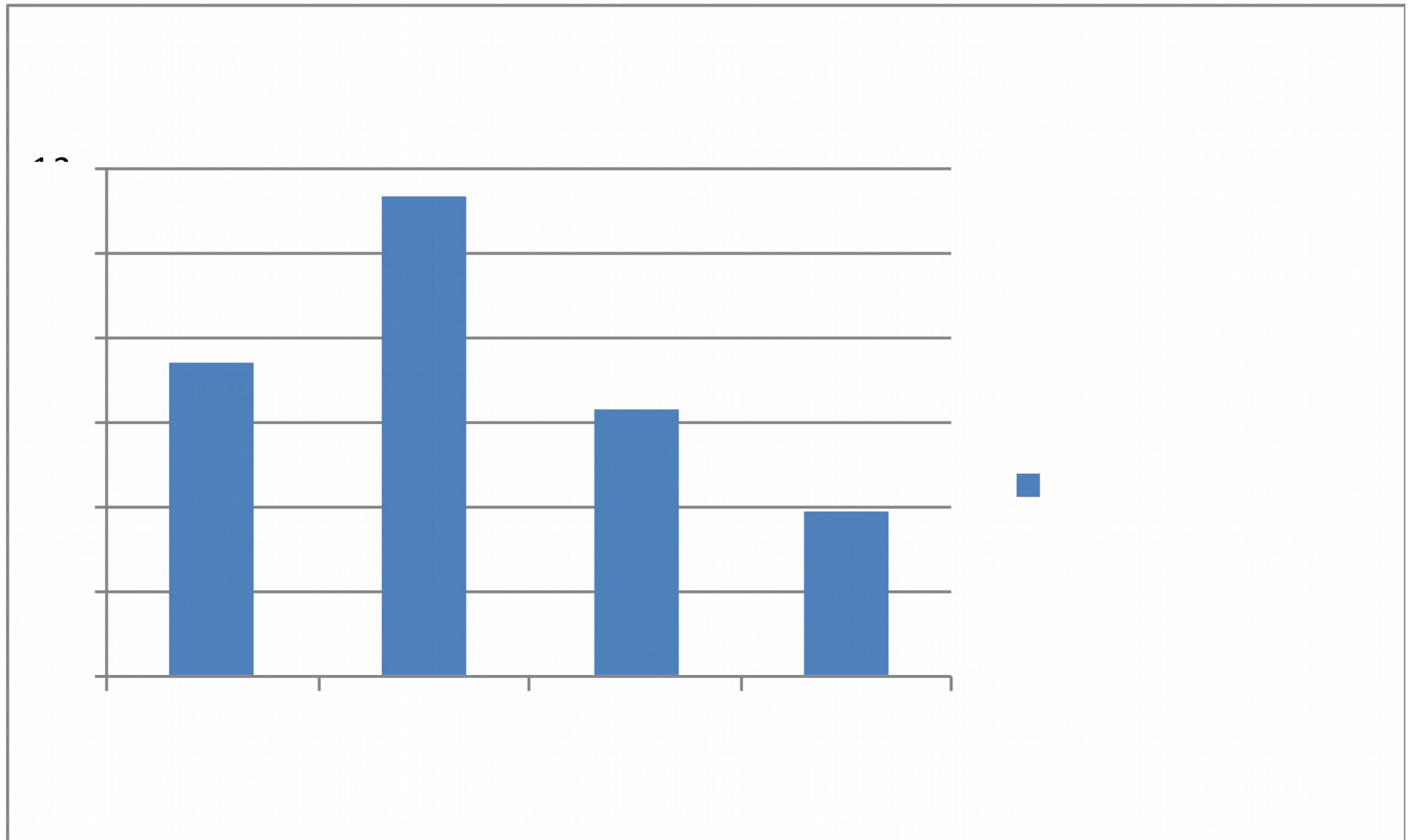
# Scuole primarie: iscritti italiani e stranieri



30,0



## A.3.5: lo svantaggio “altro” nei vari ordini di scuole



# Specificare “Altro” A.5.1

- Non ci sono differenze tra gli ordini di scuola
- Rientrano le seguenti situazioni:
  - Casi sanitari
  - Situazioni in via di accertamento
  - Situazioni con più problematiche
  - Difficoltà cognitive/di apprendimento
  - Disagio familiare
  - Situazioni senza PDF o L104
  - Alunni adottati/in comunità
  - Disturbi linguaggio, affettivo/relazionali
  - Stranieri



## **LAVORI IN CORSO**

Proposte di lavoro della Commissione  
Inclusione:

- Apportare modifiche alla scheda PAI
- Creare gruppi di scuole per la compilazione guidata
- Avviare un percorso di razionalizzazione ed ottimizzazione delle richieste di invio dati da parte delle scuole