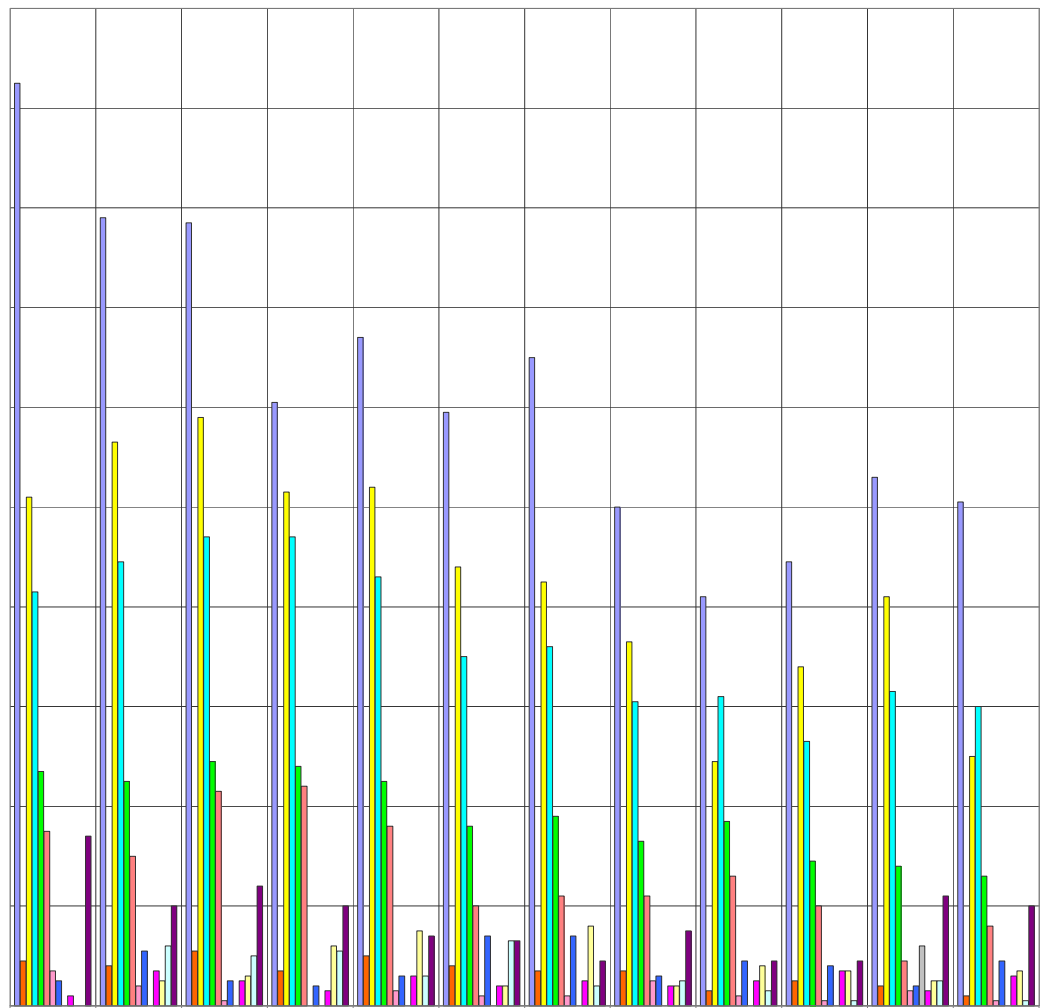


Dati relativi alla "Casa dell'Affidamento" Data apertura 07.12.2000



	2010	2011	2012	2013	2014	2015	2016	2017	2018	2019	2020	2021
N.° COLLOQUI ORIENTATIVI (nuclei)	185	158	157	121	134	119	130	100	82	89	106	101
N.° GRUPPI INFORMATIVI	9	8	11	7	10	8	7	7	3	5	4	2
N.° PARTECIPANTI AI GRUPPI INFORMATIVI (nuclei)	102	113	118	103	104	88	85	73	49	68	82	50
N.° ADESIONI AI PERCORSI DI CONOSCENZA	83	89	94	94	86	70	72	61	62	53	63	60
N.° FAMIGLIE COMPATIBILI	47	45	49	48	45	36	38	33	37	29	28	26
di cui abbinare per affidamento residenziale	35	30	43	44	36	20	22	22	26	20	9	16
di cui abbinare per affidamento diurno familiare	7	4	1	0	3	2	2	5	2	1	3	1
di cui in attesa di abbinamento	5	11	5	4	6	14	14	6	9	8	4	9
di cui con disponibilità temporanea emergenza COVID											12	0
N.° FAMIGLIE NON COMPATIBILI	2	7	5	3	6	4	5	4	5	7	3	6
N.° FAMIGLIE CHE RINUNCIANO	0	5	6	12	15	4	16	4	8	7	5	7
N.° FAMIGLIE CHE SOSPENDONO LA DISPONIBILITA'	0	12	10	11	6	13	4	5	3	1	5	1
N.° FAMIGLIE IN CORSO DI CONOSCENZA	34	20	24	20	14	13	9	15	9	9	22	20