

Comunità Mafalda



venerdì 14 ottobre 2016 - ore 10
teatrino mafalda
via dell'asilo 1 - borgo revel - verolengo (to)

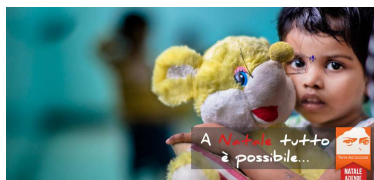
Lo scorso 14 ottobre presso il Teatrino Mafalda, un seminario molto partecipato ha inaugurato la casa famiglia Mondolfiera. Nel video che vi presentiamo a [questo link](#), i momenti salienti dell'iniziativa e qualche immagine della casa rinnovata per accogliere i bambini.



Una bella notizia di questo mese di ottobre è una legge - la 1658 - che ridisegna l'accoglienza dei minori stranieri non accompagnati, attesa da anni dalle organizzazioni che operano nel settore, come Save the Children, ma anche dalle amministrazioni locali [Leggi tutto](#)



A fine settembre è nato il "Care Leavers Network", il network di ragazzi tra i 16 e i 24 anni cresciuti in comunità o in affidamento. A luglio 2017 ci sarà la loro prima conferenza nazionale, nel frattempo raccontano i loro sogni, le loro esperienze, un aiuto certo per altri ragazzi nella loro situazione. Alla rete parteciperà anche l'Associazione Ercole Premoli. [Leggi tutto](#)



Presentato i primi di ottobre in Senato il [nuovo dossier](#) della Campagna Indifesa di Terre des Hommes. I dati che porta all'attenzione dell'opinione pubblica e delle istituzioni sono impressionanti. [Leggi tutto](#)

Copyright © 2016 Cooperativa Sociale Crescere Insieme, All rights reserved.

[unsubscribe from this list](#) [update subscription preferences](#)

MailChimp