



# Città di Torino

## IL BILANCIO

...in sintesi

# 2015

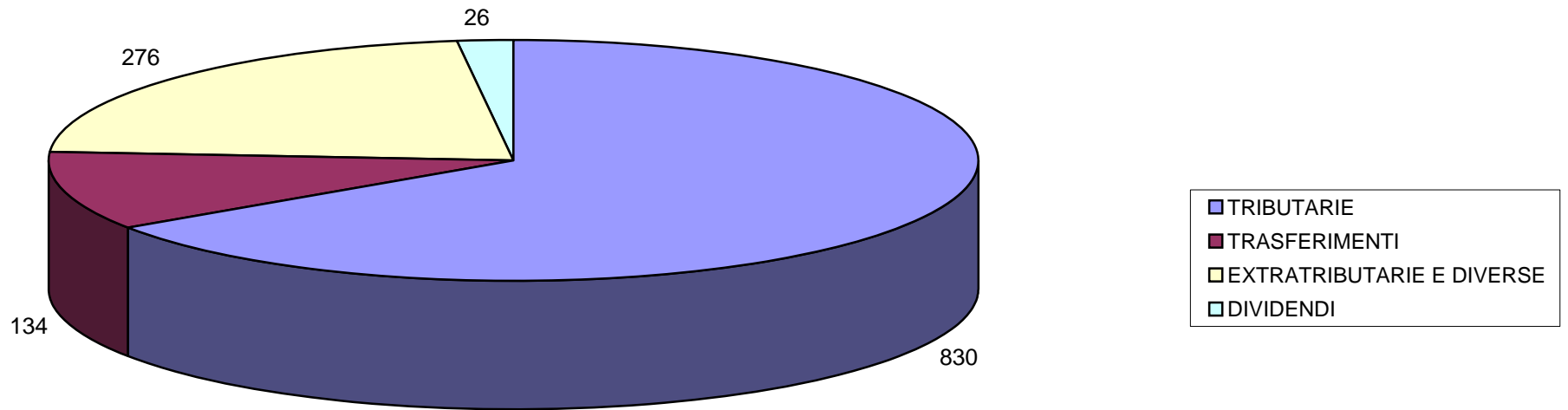
**TORINO2015**  
CAPITALE EUROPEA DELLO SPORT

## IL BILANCIO IN SINTESI

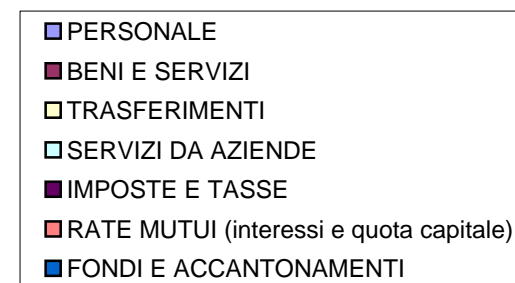
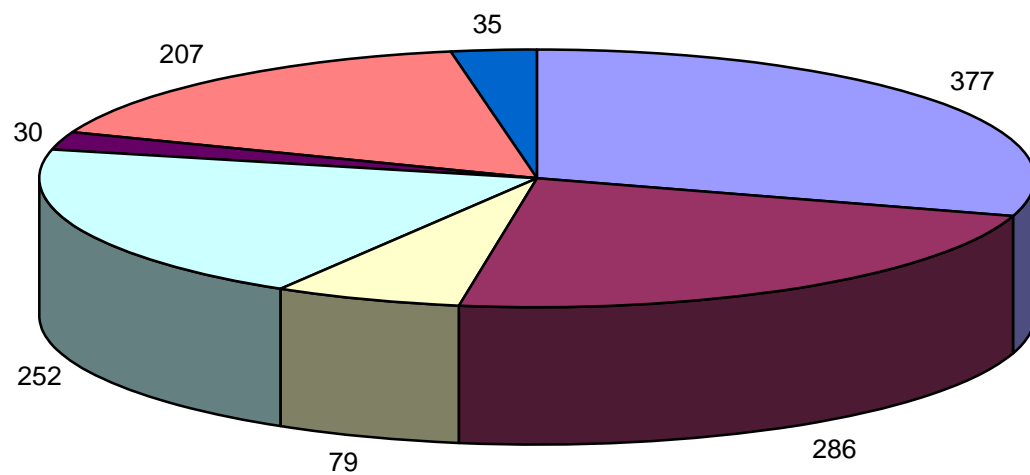
(mln di Euro)

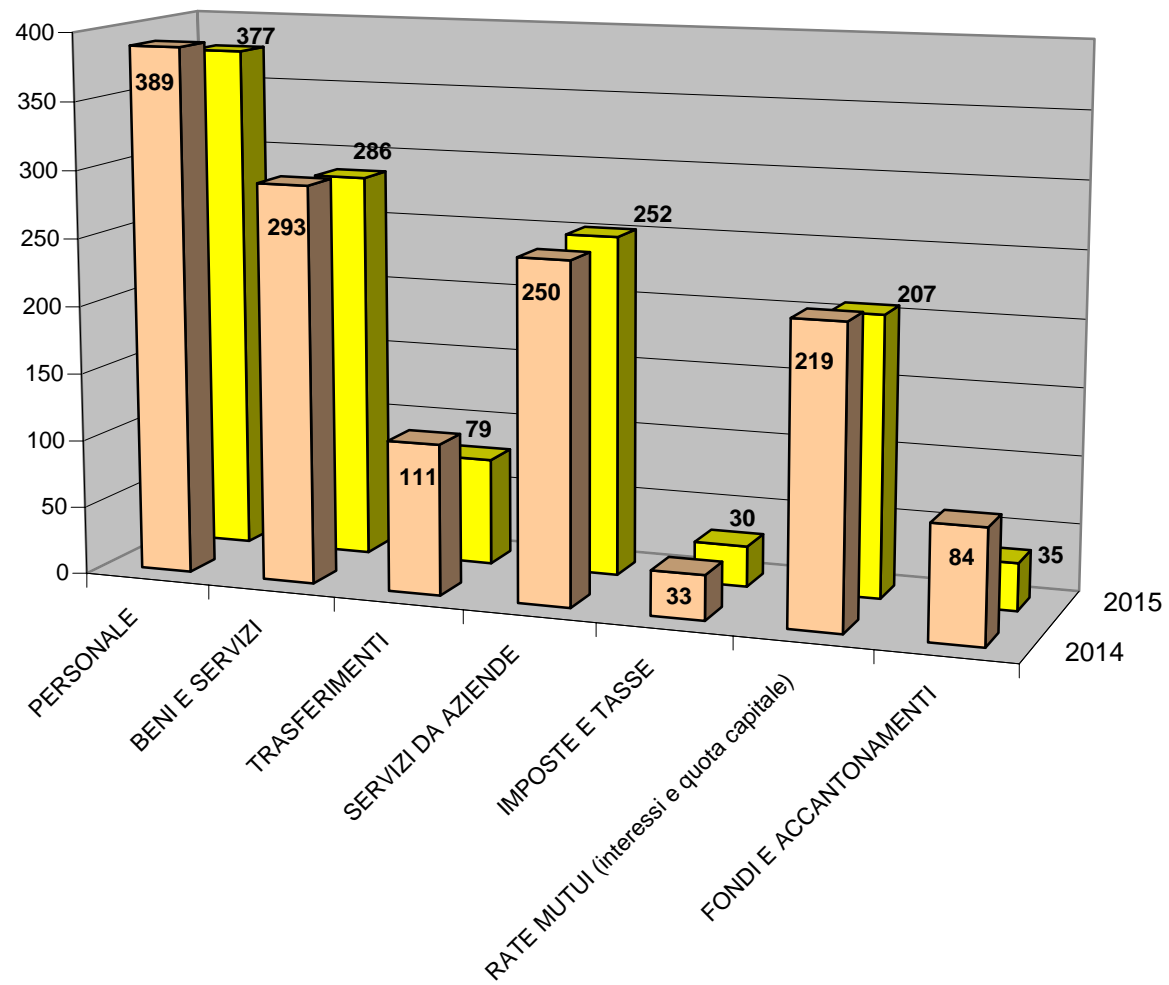
	Rendiconto 2014 (a)	Preventivo assestato 2014 (b)	Preventivo 2015 (c)	$\triangle$ (c-b)
<b>ENTRATE</b>				
TRIBUTARIE	864	870	830	-40
TRASFERIMENTI	252	170	134	-36
EXTRATRIBUTARIE E DIVERSE	163	273	276	3
DIVIDENDI	6	9	26	17
<b>TOTALE</b>	<b>1.285</b>	<b>1.322</b>	<b>1.266</b>	<b>-56</b>
DIFFERENZA DI GESTIONE COPERTA DALL'AVANZO DI AMMINISTRAZIONE	56	57		-57
<b>TOTALE</b>	<b>1.341</b>	<b>1.379</b>	<b>1.266</b>	<b>-113</b>
<b>SPESE</b>				
PERSONALE	389	389	377	-12
BENI E SERVIZI	294	293	286	-7
TRASFERIMENTI	104	111	79	-32
SERVIZI DA AZIENDE	240	250	252	2
IMPOSTE E TASSE	25	33	30	-3
RATE MUTUI (interessi e quota capitale)	215	219	207	-12
FONDI E ACCANTONAMENTI	-	84	35	-49
<b>TOTALE</b>	<b>1.267</b>	<b>1.379</b>	<b>1.266</b>	<b>-113</b>
AVANZO DI GESTIONE	74		-	-
<b>TOTALE a pareggio</b>	<b>1.341</b>	<b>1.379</b>	<b>1.266</b>	<b>-113</b>

# ENTRATE



# SPESE





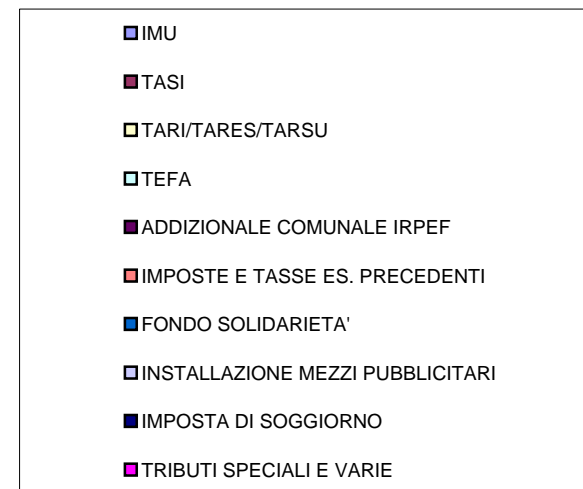
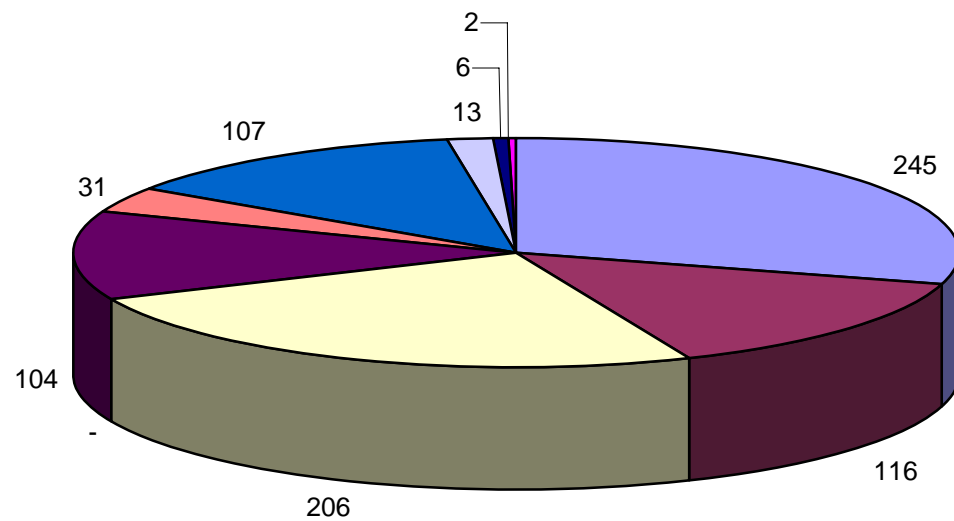
## DINAMICA DELLE ENTRATE (mln di Euro)

	<b>Rendiconto 2014</b>	<b>%</b>	<b>Preventivo assestato 2014</b>	<b>%</b>	<b>Preventivo 2015</b>	<b>%</b>
TRIBUTARIE	864	67	870	65	830	65
TRASFERIMENTI	163	13	170	13	134	11
EXTRATRIBUTARIE E DIVERSE	252	20	273	21	276	22
DIVIDENDI	6	0	9	1	26	2
<b>TOTALE</b>	<b>1.285</b>	<b>100</b>	<b>1.322</b>	<b>100</b>	<b>1.266</b>	<b>100</b>

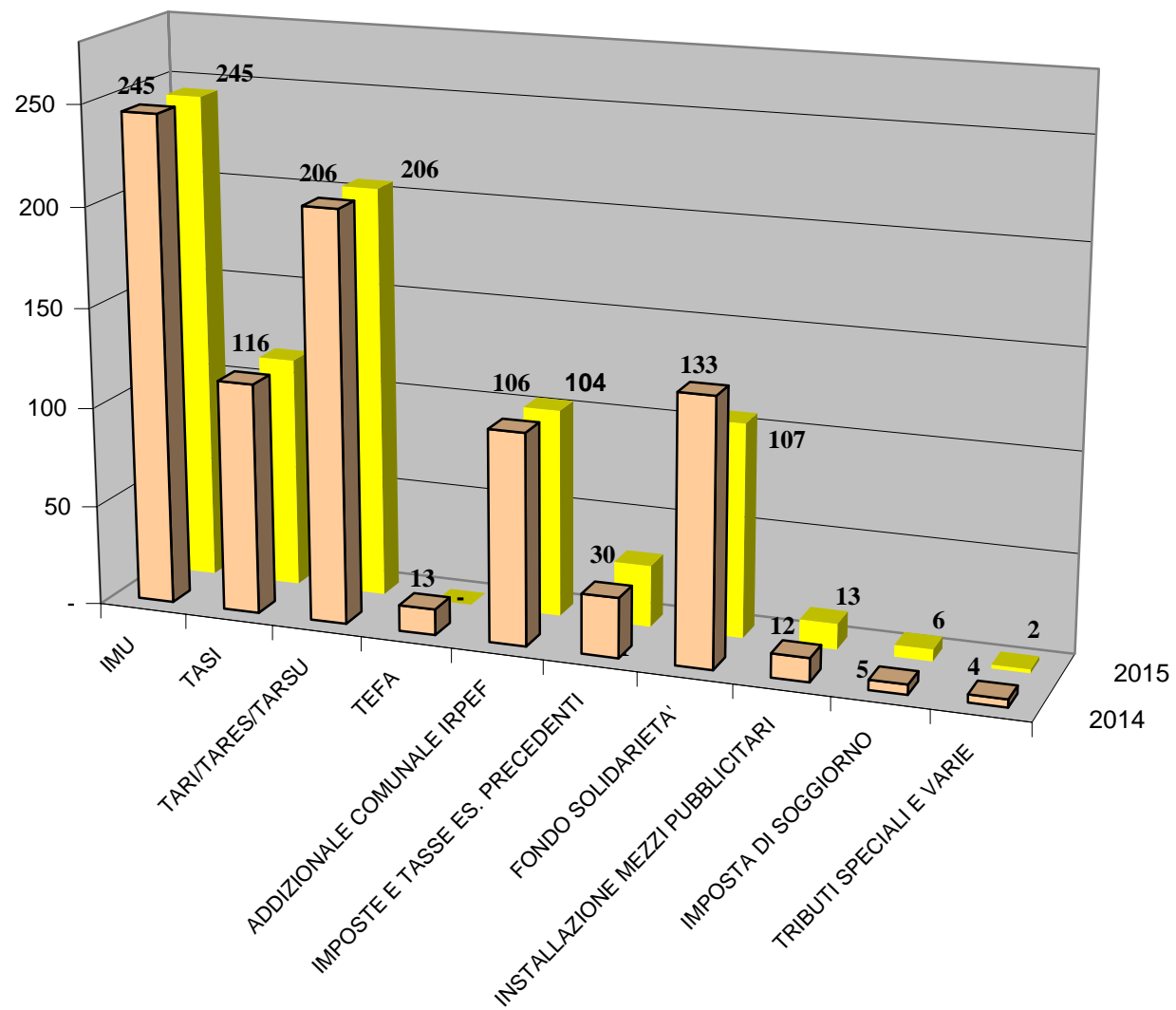
## STRUTTURA DELLE ENTRATE TRIBUTARIE (mln di Euro)

	Rend. <b>2014</b>	Prev. Assest. <b>2014</b>		Prev. <b>2015</b>		Δ
	(b)	(c)		(d)		(d-c)
IMU	239	245		245		-
TASI	115	116		116		-
TARI/TARES/TARSU	206	206		206		-
TEFA	13	13		-	-	13
ADDIZIONALE COMUNALE IRPEF	106	106		104	-	2
IMPOSTE E TASSE ES. PRECEDENTI	35	30		31		1
FONDO SOLIDARIETA'	133	133		107	-	26
INSTALLAZIONE MEZZI PUBBLICITARI	11	12		13		1
IMPOSTA DI SOGGIORNO	4	5		6		1
TRIBUTI SPECIALI E VARIE	2	4		2	-	2
<b>TOTALE</b>	<b>864</b>	<b>870</b>		<b>830</b>	<b>-</b>	<b>40</b>

# ENTRATE TRIBUTARIE







## STRUTTURA DEL TITOLO II (mln di Euro)

	Rendiconto 2014 (a)	Preventivo Assestato 2014 (b)	Preventivo 2015 (c)		$\triangle$ (c-b)
STATO	93	94	69	-	25
REGIONE	48	52	38	-	14
ENTI DIVERSI	22	24	27		3
<b>TOTALE</b>	<b>163</b>	<b>170</b>	<b>134</b>	-	<b>36</b>

## STRUTTURA DELLE ENTRATE EXTRATRIBUTARIE (mln di Euro)

	Rend. <b>2014</b> (a)	Prev.Ass. <b>2014</b> (b)	Prev. <b>2015</b> (c)	Δ (c-b)
MULTE	68	77	77	-
SANZIONI AI REGOLAMENTI MUNICIPALI	5	5	4	- 1
RIMBORSO SPESE DI PROCEDURA	6	6	6	-
MENSE	40	41	38	- 3
ASSISTENZA	2	2	1	- 1
CANONI CONCESSIONI E PROVENTI VARI	34	42	46	4
FITTI ATTIVI	8	8	8	-
CANONE OCCUPAZIONE SUOLO AREE PUBBLICHE	47	52	51	- 1
CANONI PARCHEGGI	10	8	8	-
RECUPERI E RIMBORSI DA ENTI E DA PRIVATI	13	20	23	3
DIVERSE	19	12	14	2
<b>TOTALE</b>	<b>252</b>	<b>273</b>	<b>276</b>	<b>3</b>

## DINAMICA DELLA SPESA (mln di Euro)

	Rendiconto 2014 (a)	%	Preventivo Assestato 2014 (b)	%		Preventivo 2015 (c)	%	△ (c-b)
PERSONALE	389	30	389	29		377	30	-12
BENI E SERVIZI	294	23	293	21		286	24	-7
TRASFERIMENTI	104	8	111	8		79	6	-32
AZIENDE	240	19	250	18		252	20	2
IMPOSTE E TASSE	25	2	33	2		30	2	-3
INTERESSI	91	7	94	7		87	7	-7
RIMB. MUTUI	124	10	125	9		120	9	-5
FONDO DI RISERVA	-	-	-	-		6	-	6
FONDO CREDITI DUBBIA ESIGIBILITA'	-	-	27	2		29	2	2
AVANZO VINCOLATO A FONDI			57	4		0	0	-57
<b>TOTALE</b>	<b>1.267</b>	<b>100</b>	<b>1.379</b>	<b>100</b>		<b>1.266</b>	<b>100</b>	<b>- 113</b>

## SERVIZI DA AZIENDE (mln di Euro)

	<b>Rend.</b>	<b>Prev.</b>	<b>Prev.</b>	
	<b>2014</b>	<b>ass.to</b>	<b>2015</b>	$\Delta$
	(a)	(b)	(c)	(c-b)
<b>AMIAT SpA</b>				
CORRISPETTIVO	178	178	178	-
SERVIZI DIVERSI	7	6	6	-
<b>TOTALE</b>	<b>185</b>	<b>184</b>	<b>184</b>	<b>-</b>
<b>IRIDE SpA</b>				
ILLUMINAZIONE PUBBLICA	0,4	1	1	-
SEMAFORI	0,6	1	1	-
RISCALDAMENTO	23,2	34	34	-
MANUTENZIONE IMP. ELETTRICI	9,2	9	13	4
UFFICI GIUDIZIARI e SERVIZI DIVERSI	4,8	3	3	-
CONSUMO ENERGIA ELETTRICA	-	-	-	-
<b>TOTALE iride spa</b>	<b>38,2</b>	<b>48</b>	<b>52</b>	<b>4</b>
<b>GTT SpA</b>				
CONCESSIONI DI VIAGGIO	5,0	5	5	-
SERVIZI DIVERSI	4,3	5	5	-
<b>TOTALE</b>	<b>9,3</b>	<b>10</b>	<b>10</b>	<b>-</b>
<b>SMAT SpA</b>				
CONSUMO ACQUA	5,9	6	5	- 1
<b>AFC</b>				
OPERAZIONI CIMITERIALI	2,0	2	1	- 1
<b>TOTALE</b>	<b>240,4</b>	<b>250</b>	<b>252</b>	<b>2</b>
<b>utenze gestite da altre società :</b>				
energia elettrica	16,4	16	16	0
riscaldamento	10,4	10	10	0
illuminazione pubblica	14,9	14	14	0
semafori	3,3	3	3	0
<b>TOTALE utenze da altre società</b> <b>(inserite in beni e servizi)</b>	<b>45,0</b>	<b>43</b>	<b>43</b>	<b>-</b>

# **STRUTTURA DI FINANZIAMENTI E IMPIEGHI IN CONTO CAPITALE**

(mln di Euro)

## **FONTI DI ENTRATA**

CONCESSIONI EDILIZIE	12
CONTRIBUTI STATO REGIONE ED ALTRI SOGGETTI	28
NUOVI MUTUI	33
ALIENAZIONI CON VINCOLO DI DESTINAZIONE	13
ENTRATE DIVERSE **	12
MEZZI PROPRI	30
<b>TOTALE</b>	<b>128</b>

## **IMPIEGHI**

OPERE PUBBLICHE	53
MANUTENZIONI STRAORDINARIE	45
ALTRI INVESTIMENTI	30
<b>INVESTIMENTI</b>	<b>128</b>

**2003 2004 2005 2006 2007 2008 2009 2010 2011 2012 2013 2014 2015**

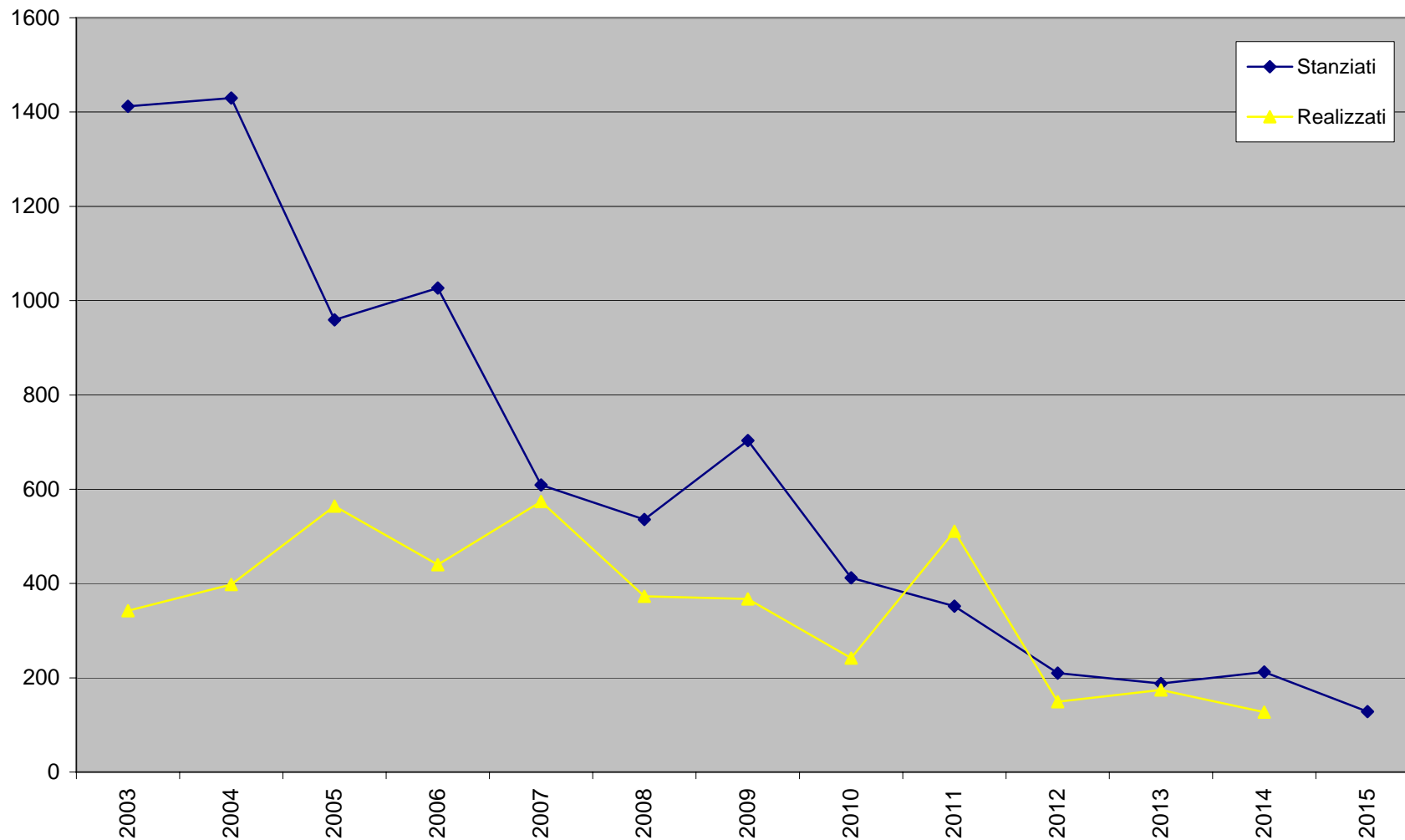
**NUOVI INVESTIMENTI**

STANZIATI                    **1.412   1.430   959   1.027   609   536   703   412   352   210   188   212   128**

**INVESTIMENTI IN CORSO**

REALIZZATI                    **342   398   564   440   574   373   367   242   511   149   174   127**

## LA DINAMICA DEGLI INVESTIMENTI (mln di Euro)





## TREND INDEBITAMENTO

dati in migliaia di euro <b>ANNI</b>	<b>2011</b>	<b>2012</b>	<b>2013</b>	<b>2014</b>	<b>2015</b>
Debito iniziale	3.304.223	3.284.132	3.203.193	3.095.987	3.004.204
+ Nuovi mutui	75.862	30.049	-	22.400	33.000
- Capitale ammortizzato	95.953	102.118	107.206	111.520	120.440
- Estinzione anticipata e riduzioni mutui	-	8.870	-	2.663	
<b>Residuo debito al netto dei muti assistiti da contributo dello Stato</b>	<b>3.284.132</b>	<b>3.203.193</b>	<b>3.095.987</b>	<b>3.004.204</b>	<b>2.916.764</b>

# TREND INDEBITAMENTO

dati in migliaia  
di euro

