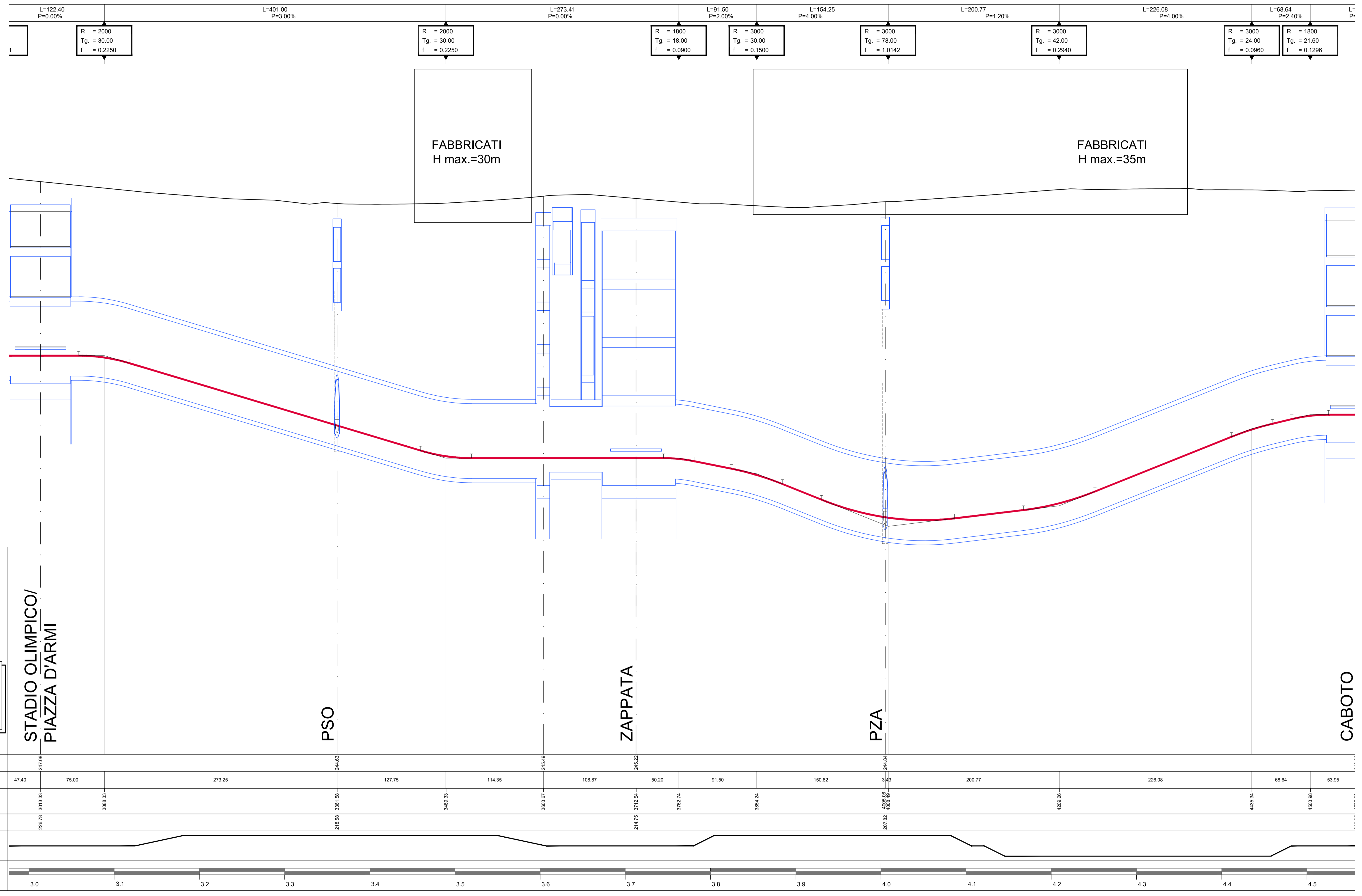
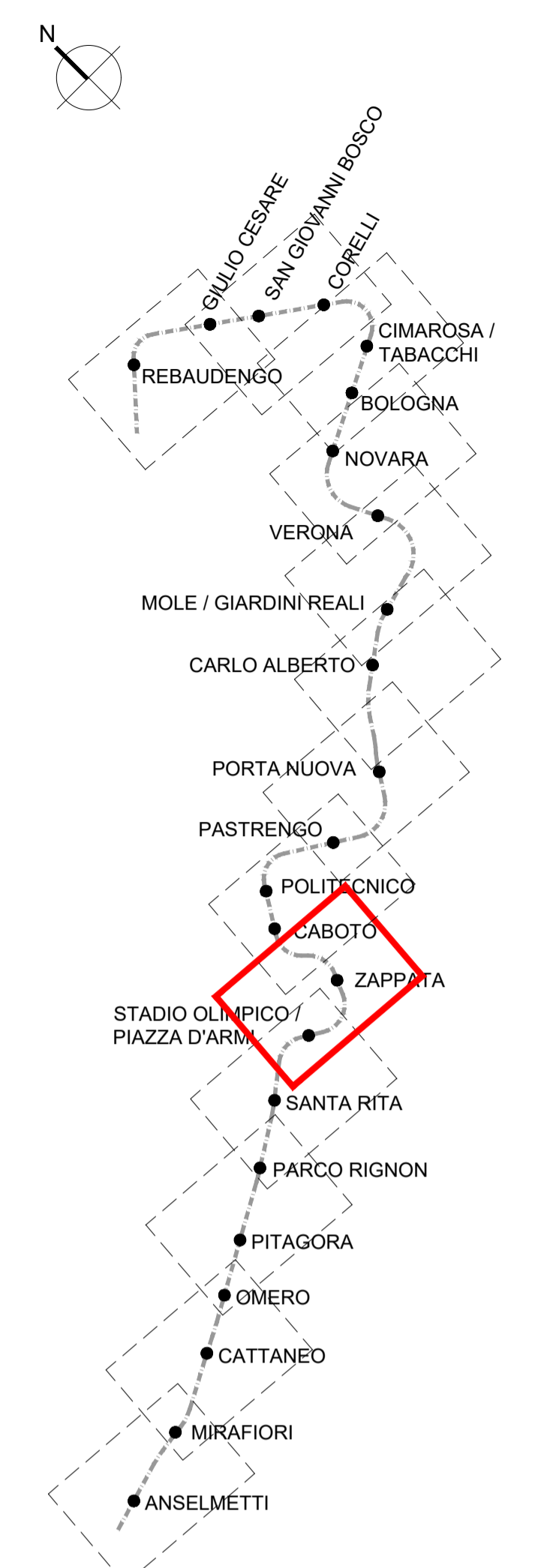


KEY PLAN



N.B.:  
 - il profilo e' riferito all'asse delle vie fino all'asse della stazione BOLOGNA e dall'asse della stazione CORELLI in poi, è riferito all'asse della VIA 1 tra le due stazioni.  
 - l'origine 0.0000 delle progressive è stato imposto sull'asse della stazione CATTANEO.

Q.R. +180.00 m s.l.m.	
QUOTE TERRENO	247.06
DISTANZE PARZIALI	47.40 75.00 273.25 127.75 114.35 108.87 50.20 91.50 150.82 3.43 200.77 226.08 68.64 53.95
DISTANZE PROGRESSIVE	287.78 362.78 636.03 763.78 881.53 990.40 1040.60 1132.10 1282.92 1316.35 1517.12 1743.20 1811.84 1880.48 1934.43
QUOTE PIANO FERRO	216.99 308.33 244.63 246.49 214.75 3172.54 3192.74 3854.24 4009.07 4009.07 4009.07 4009.07 4009.07 4009.07 4009.07
ANDAMENTO PLANIMETRICO	
ETTOMETRICA	

<p>14-12-2018 Emissione</p>				<p>Revisione Esterna</p>			
<p>Rev. Data Emissione</p>				<p>Rev. Data Emissione</p>			
<p>P. Sapio D. Canestrelli A. Sanna P. Marchetti</p>				<p>Redatto Verificato Approvato Autorizzato</p>			
<p>Mandatario: SYSTRA</p>				<p>Mandatario: SOTECNI</p>			
<p>Mandante: CITTÀ DI TORINO</p>				<p>Mandante: CITTÀ DI TORINO</p>			
<p>Data: 14-12-2018</p>				<p>Data: 14-12-2018</p>			
<p>Scala: 1:2000/1:200</p>				<p>Scala: 1:2000/1:200</p>			
<p>Commissa: MTO2</p>				<p>Fase: PP</p>			
<p>Lotto: LG</p>				<p>Disciplina: TRC</p>			
<p>WBS: COM</p>				<p>Tipo: T</p>			
<p>Numero: 002</p>				<p>Foglio: 05</p>			
<p>Rev Est: A</p>				<p>Rev Est: A</p>			